



ТЕХНИЧЕСКАЯ СПЕЦИФИКАЦИЯ

Светодиодный магистральный светильник

LIGHTTRACK



ООО «ЛЕДЛАЙФ»
Харьков, 61058
ул. Данилевского, 17

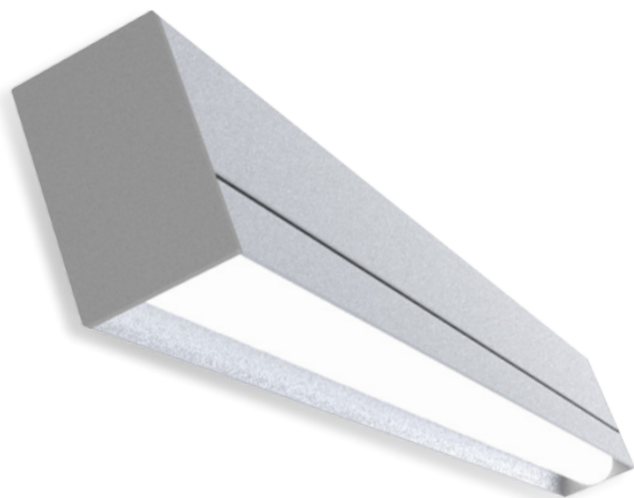
тел.: +380(57) 752 03 10

www.ledlife.com.ua

1. ОСНОВНЫЕ ХАРАКТЕРИСТИКИ

Lightrack - специально разработан для освещения супермаркетов и ТРЦ

- легко собирается в световую линию, **магистральное подключение**
- не требует замены ламп
- пятипроводная шина питания обеспечивает универсальное подключение светильников
- широкий световой пучок



2. ПАРАМЕТРЫ ПРОДУКТА

2.1. Параметры продукта, общие для всей серии

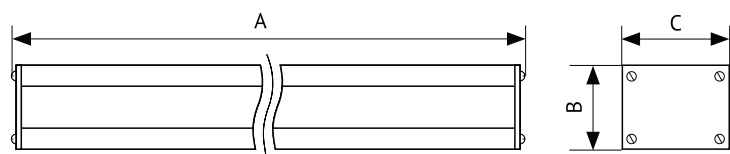
Световая эффективность светильника, Лм/Вт	≥ 95
Срок службы, ч	$\geq 50\ 000$
Гарантия, лет	5
Напряжение, В	220
Частота тока, Гц	50-60
Коэффициент мощности, $\cos \varphi$	$\geq 0,95$
Индекс цветопередачи, Ra	≥ 83
Рассеиватель	матовый

Тип светодиодов	SMD
Материал корпуса	алюминий
Температура эксплуатации, °C	-35 +60
Уровень защиты	IP44
Способ установки	трос, цепь
Сертификация	УКРСЕПРО
Тип продукта	базовый
Тип ККС	Д

2.2. Параметры продукта, различные внутри серии

Артикул	Номинальная мощность, Вт	Световой поток, Лм	Температура света, К	Размеры (А x В x С), мм
MG1500-54-336S	54	5 130	Теплый: 3000	1500 x 75 x 48
MG1500-64-336S	64	6 080	Нейтральный: 4100	1500 x 75 x 48
MG1500-70-336S	70	6 650	Холодный: 5500	1500 x 75 x 48

3. ГЕОМЕТРИЧЕСКИЕ РАЗМЕРЫ ПРОДУКТА



4. УСТАНОВКА

1. Установка должна осуществляться квалифицированным специалистом
2. Перед тем как установить светильник или поменять его положение, необходимо отключить его от сети электропитания
3. Входное напряжение должно соответствовать заявленному на светильнике
4. Установите крепления изделия на соответствующей поверхности согласно инструкции по монтажу
5. Подключение питания осуществлять в соответствии с проектом энергоснабжения