

# СВІТЛОДІОДНІ СВІТИЛЬНИКИ

Product data sheet



## Опис

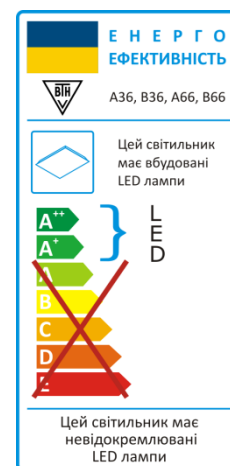
- Світлодіодні світильники призначені для монтажу у підвісну стелю типу Armstrong, а також як стельові чи підвісні, при монтажі їх безпосередньо до стелі або на окремих конструкціях.
- Світлодіодні світильники є альтернативою офісним світильникам розміром 600x600 мм (із чотирма люмінесцентними лампами по 18 Вт).
- Особливо вдалим для освітлення великих приміщень є варіант монтажу у вигляді ряду світильників один за одним.
- Даний тип світильників має конструкцію, що забезпечує рівномірне розсіювання світла.
- Високий рівень енергоефективності «А+».

## Переваги

- Економія електроенергії.
- Великий термін експлуатації.
- Відсутність мерехтіння світла.
- Високий коефіцієнт кольоропередачі (CRI). Забезпечує правильну передачу відтінків кольору, що особливо важливо для відділів продажу одягу, меблів, дизайнерських студій, художніх офісів тощо.
- Відсутність ультрафіолетового випромінювання.
- Герметичний корпус запобігає потраплянню пилу та комах у світильники.
- Відсутність ртуті.
- Стійкість до перепадів напруги.

## Застосування

- Освітлення офісних та житлових приміщень.
- Освітлення торгових приміщень.
- Освітлення залів.
- Освітлення складських приміщень.
- Освітлення навчальних закладів.
- Освітлення дитячих садків.





## Технічні дані

- **Світловий потік:** 1500 лм - 5900 лм (XX)
- **Колірна температура:** 2700 К - 6500 К (YY)
- **Потужність споживання:** 12 Вт - 48 Вт
- **Напруга мережі змінного струму:**  
220 – 175 В - 265В, 50/60 Гц;  
120 – 108 В - 132В, 60 Гц
- **Індекс кольоропередачі (CRI):** від 80
- **Клас захисту від ураження електричним струмом:** I
- **Діапазон робочих температур:** від -10°C до +50°C
- **Середня наробка на відмову:** 40 000 годин
- **Габаритний розмір:** А36, В36 – 296x595x40 мм;  
А66, В66 – 595x595x40 мм
- **Вага:** А36, В36 – 1,4 кг;  
А66, В66 – 2,5 кг
- **Драйвер:** вбудований
- **Під'єднання до мережі:** клемна колодка:  
А36 – max.1,5 мм<sup>2</sup> ;  
А66 – max.2,5 мм<sup>2</sup>
- **Матеріал:** корпус: сталевий лист
- **Тип стелі:** Armstrong кроком 600x600 мм
- **Монтаж:**  
А36, В36 – вбудований (Armstrong),  
стельовий, підвісний;  
А66, В66 – вбудований (Armstrong)
- **Примітка:** стельові та підвісні світильники  
поставляються з комплектом монтажних  
деталей

## Розшифровка позначення характеристик та параметрів світильників

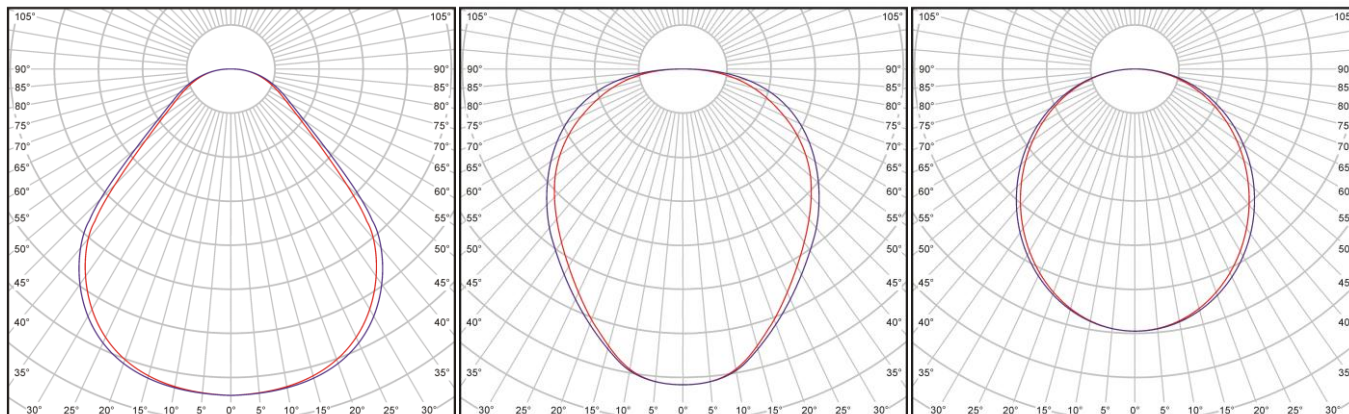
Приклад: А66-2540-В2К

А36-3340-В20

А		66	-	25	40	-	В	2	К	
Ступінь захисту	Інсталяційні розміри	Світловий потік	Колірна температура	Коефіцієнт потужності	Коефіцієнт пульсацій, CRI		Тип кріплення / Тип розсіювача / Зовнішня поверхня розсіювача / Світловий потік			
					> 80	> 90				
<b>А</b> IP20	<b>36</b> 0,3 x 0,6 м	<b>XX</b> (XX*100)лм ±10%	<b>YY</b> (YY*100)К	<b>А</b> ≥ 0,95	<b>1</b>	<b>А</b> ≤ 1%	<b>А</b> Армстронг / Рифлене / Гладка / Розширений	<b>С</b> Підвісний, стельовий / Рифлене / Гладка / Розширений	<b>Е</b> Армстронг / Рифлене / Рифлена / Звужений	<b>І</b> Підвісний, стельовий / Рифлене / Рифлена / Звужений
<b>В</b> IP54	<b>66</b> 0,6 x 0,6 м			<b>4</b> ≥ 0,94	<b>О</b>	<b>В</b> ≤ 2%				
		<b>3</b> ≥ 0,93	<b>Р</b>	<b>С</b> ≤ 3%						
		<b>2</b> ≥ 0,92	<b>Т</b>	<b>Е</b> ≤ 4%						
		<b>1</b> ≥ 0,91	<b>2</b>	<b>Н</b> ≤ 5%						
		<b>В</b> ≥ 0,90	<b>3</b>	<b>К</b> ≤ 10%						
		<b>С</b> ≥ 0,80	<b>4</b>	<b>М</b> ≤ 20%						
		<b>Н</b> не норм.	<b>5</b>	<b>Х</b> не норм.						

## Діаграма спрямованості світильників

### Світильники A36, B36



— C0 - C180 — C90 - C270

Тип розсіювача – рифлене,  
Зовнішня поверхня розсіювача – рифлена,  
Світловий потік – звужений

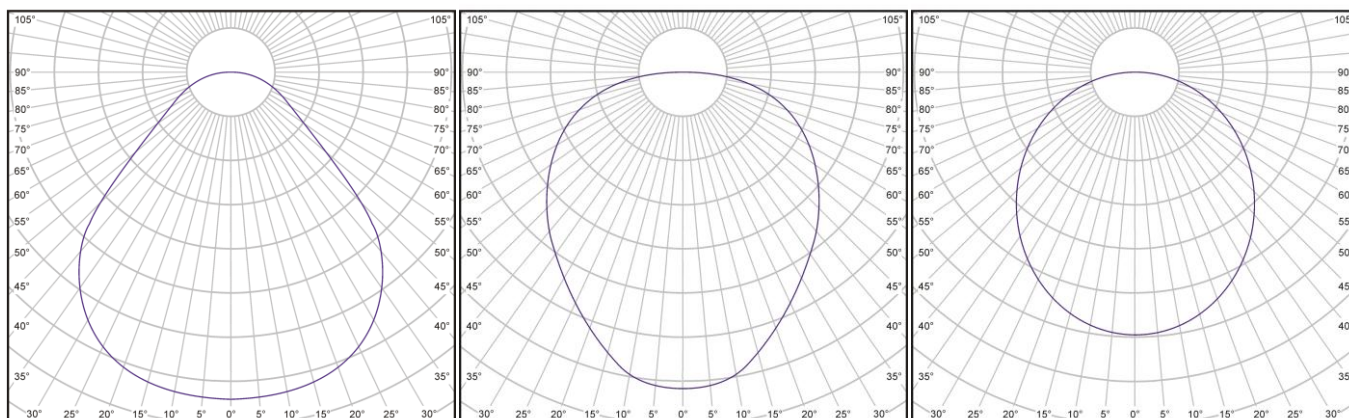
— C0 - C180 — C90 - C270

Тип розсіювача – рифлене,  
Зовнішня поверхня розсіювача – гладка,  
Світловий потік – розширений

— C0 - C180 — C90 - C270

Тип розсіювача – матове,  
Зовнішня поверхня розсіювача – гладка

### Світильники A66, B66



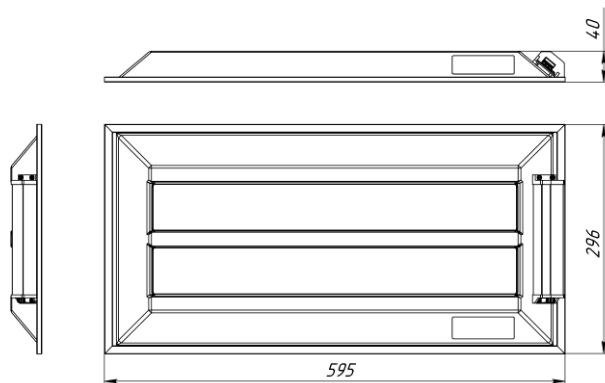
Тип розсіювача – рифлене,  
Зовнішня поверхня розсіювача – рифлена,  
Світловий потік – звужений

Тип розсіювача – рифлене,  
Зовнішня поверхня розсіювача – гладка,  
Світловий потік – розширений

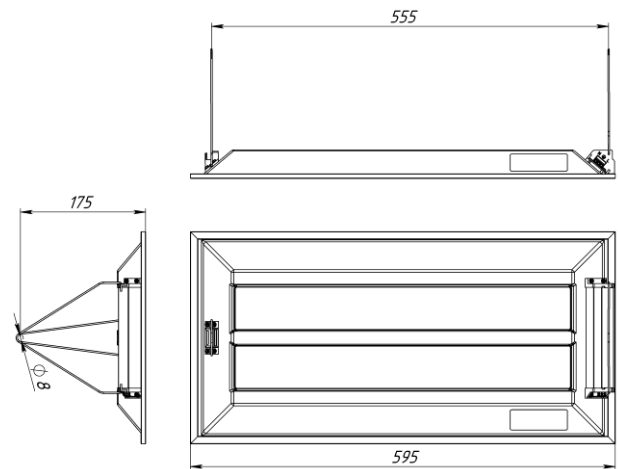
Тип розсіювача – матове,  
Зовнішня поверхня розсіювача – гладка

**Габаритний розмір**

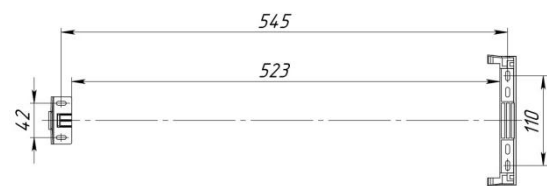
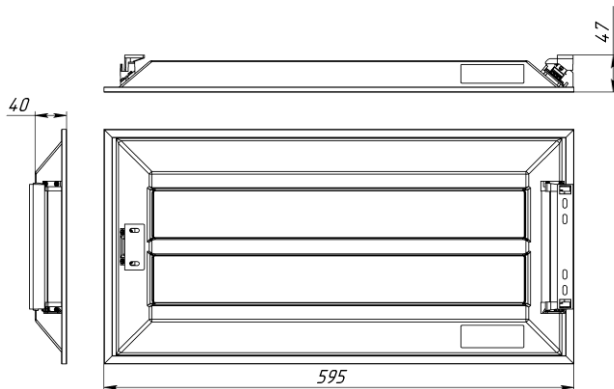
Світильник А36 - вбудований (Armstrong)



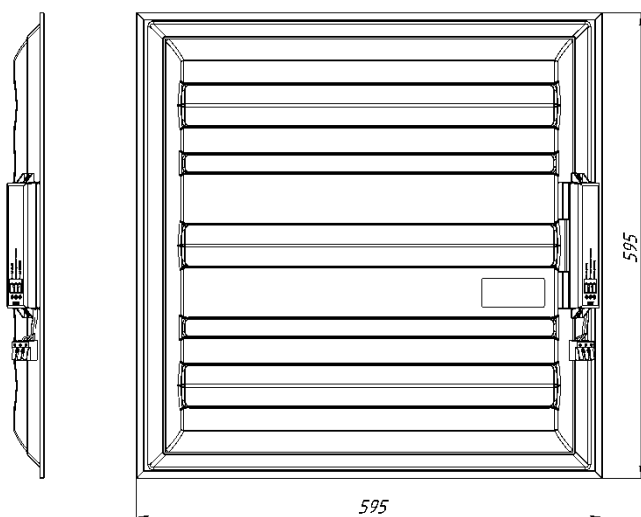
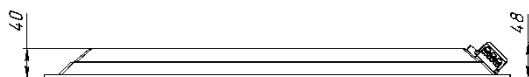
Світильник А36 - підвісний



Світильник А36 - стельовий



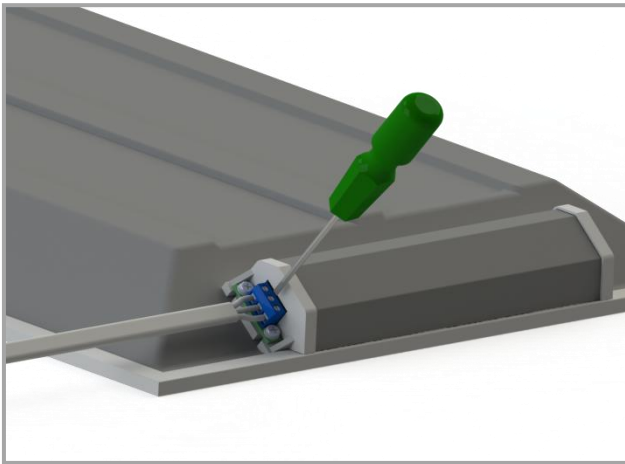
Світильник А66 - вбудований (Armstrong)



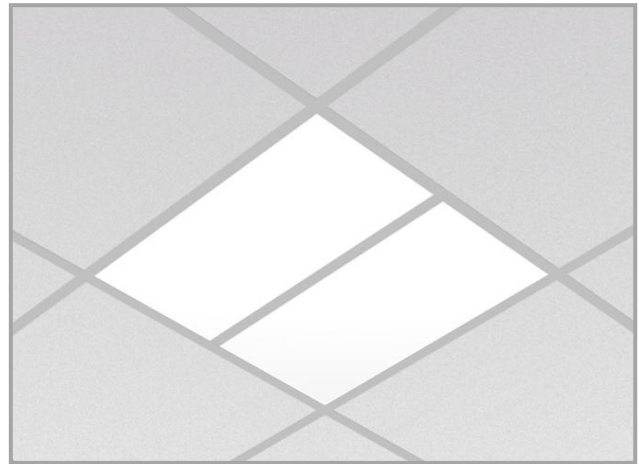
Розміри в мм

Детальніше про продукцію

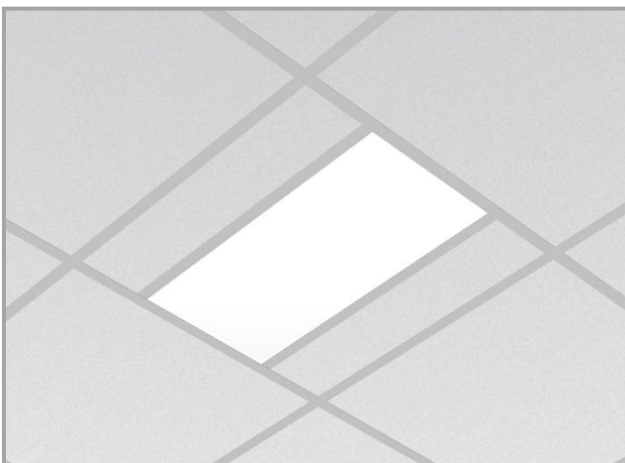
**Світильник А36 – вбудований (Armstrong)**



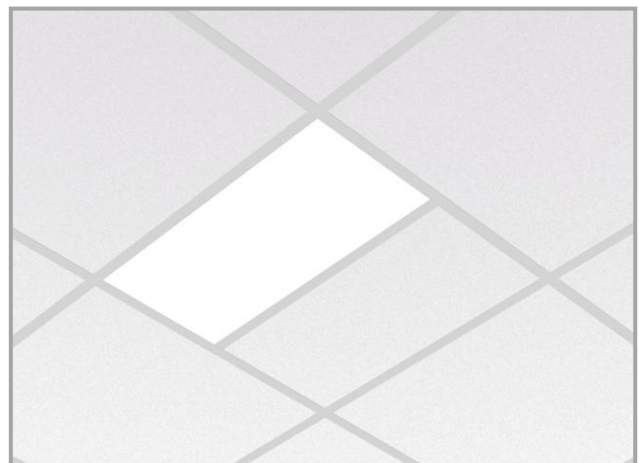
Під'єднання провідника живлення та заземлення до клемної колодки драйвера



Монтаж двох світильників в один сектор

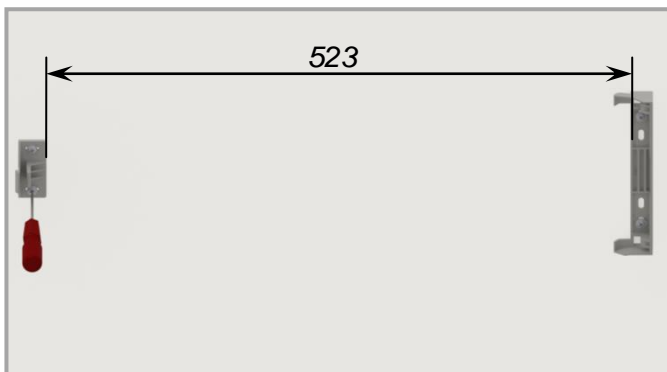


Центрований монтаж світильника (розміщення світильника між двома частинами плити Армстронг, які можна отримати, розрізавши штатну плиту 600х600 мм)

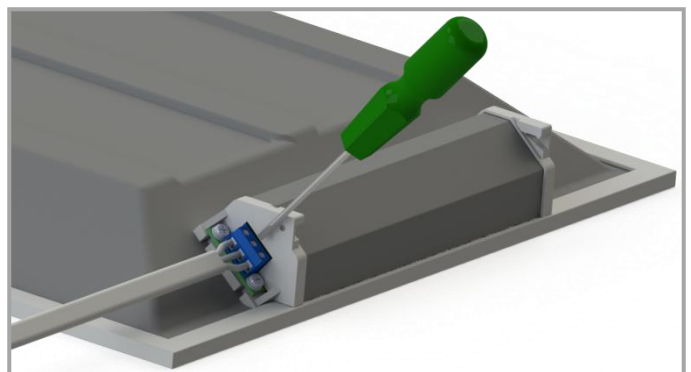


Монтаж світильника зі зміщенням (розміщення світильника поряд з частиною плити Армстронг, яку можна отримати, розрізавши штатну плиту 600х600 мм)

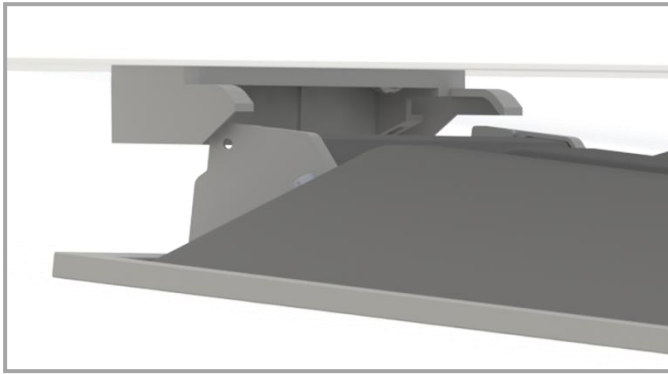
**Світильник А36 – стельовий**



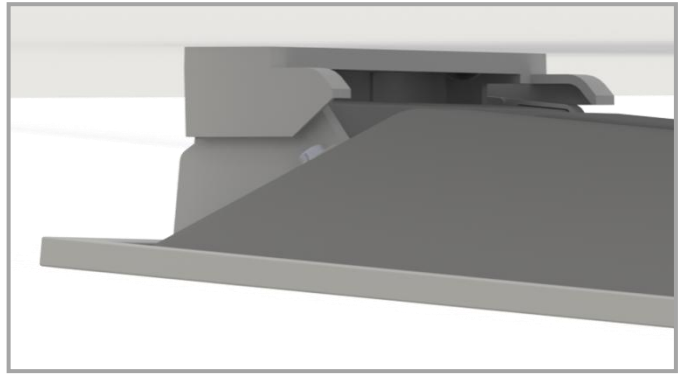
Крок 1: закріплення монтажних деталей до стелі (відстань між кріпленнями необхідно виставити за допомогою шаблону)



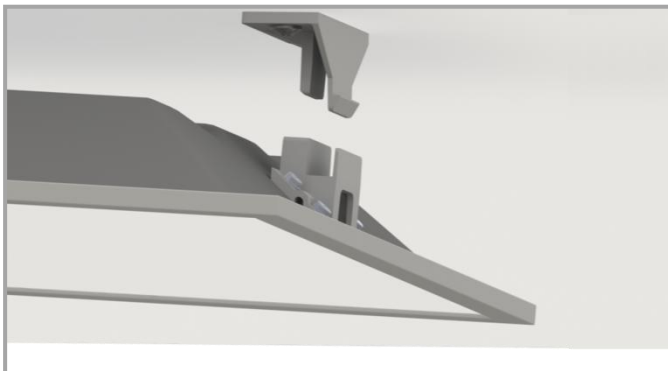
Крок 2: під'єднання провідника живлення та заземлення до клемної колодки драйвера



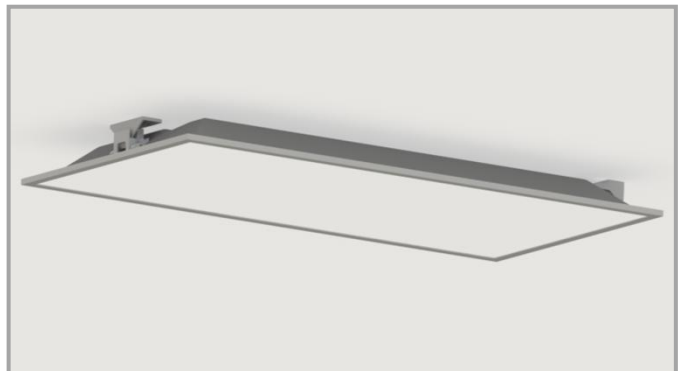
Крок 3: встановлення світильника



Крок 4: встановлення світильника



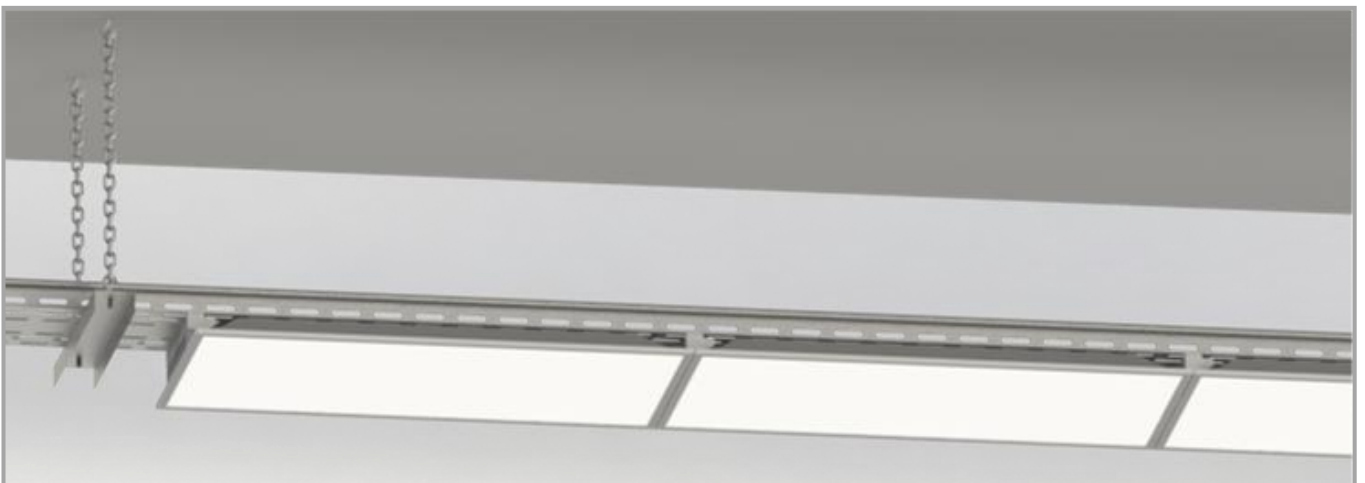
Крок 5: встановлення світильника



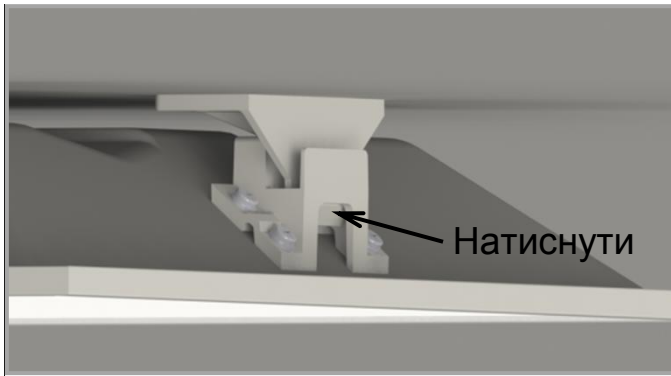
Крок 6: встановлення світильника



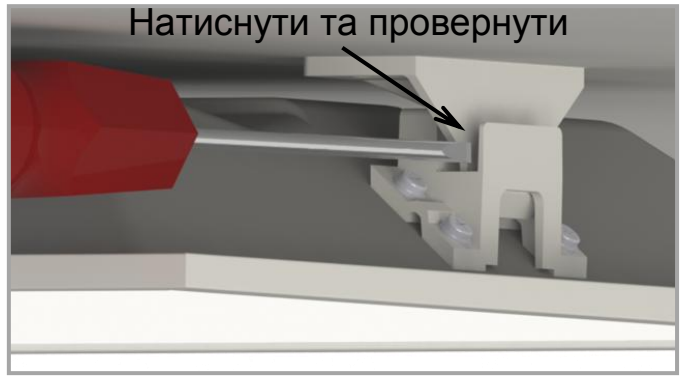
Монтаж світильників до стелі один за одним



Монтаж світильників до конструкції один за одним

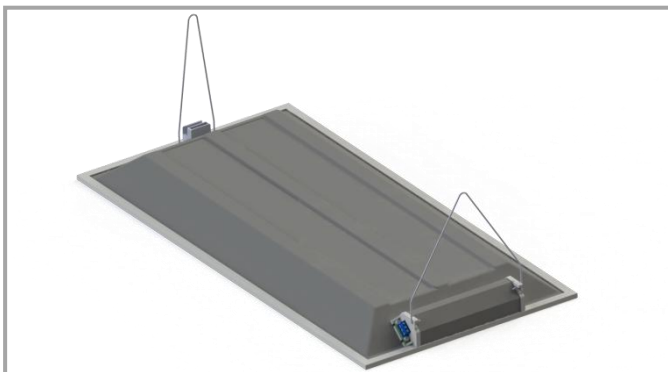


Демонтаж стельового світильника - варіант 1

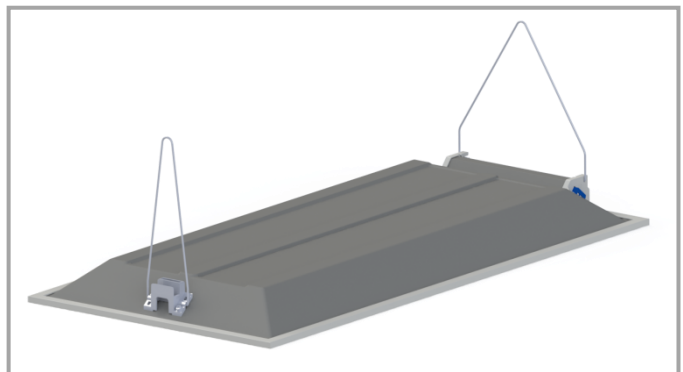


Демонтаж стельового світильника - варіант 2  
Використовується при демонтажі світильників встановлених один за одним

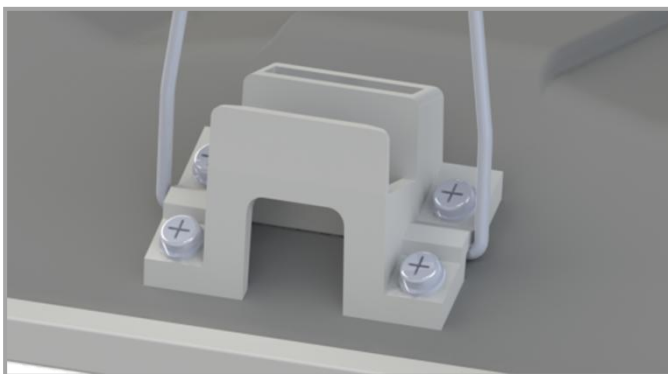
### Світильник А36 – підвісний



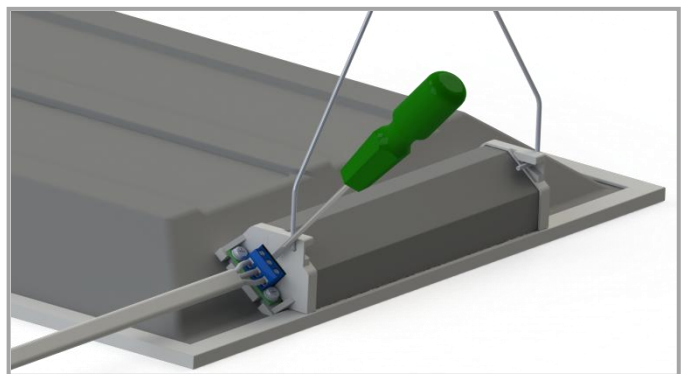
Монтаж підвісів до світильника - вид 1



Монтаж підвісів до світильника - вид 2

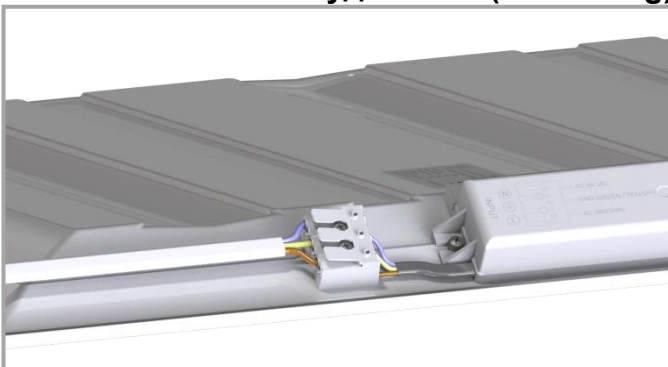


Монтаж підвісів до світильника - вид 3

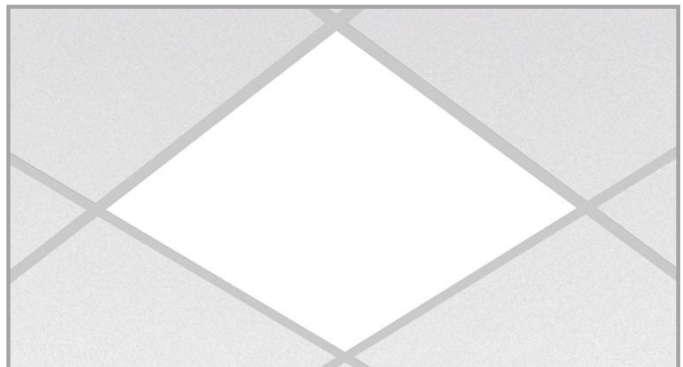


Під'єднання провідника живлення та заземлення до клемної колодки драйвера

### Світильник А66 – вбудований (Armstrong)



Під'єднання провідника живлення та заземлення до клемної колодки



Монтаж світильника в Armstrong розміром 600x600 мм



Розробка та повний цикл виробництва світлодіодних світильників, включаючи виготовлення корпусів, лиття деталей із пластмас, монтаж світлодіодів, виготовлення електронних драйверів та тестування всієї готової продукції.

Науково-виробниче підприємство «ВТН»  
Україна, 21027, м. Вінниця, вул. 600-річчя, 25  
Тел./факс: +380 432 523104  
Тел.: +380 432 467516  
Тел.: 067-884-22-44  
Тел.: 050-777-89-39  
e-mail: [led@vtn.ua](mailto:led@vtn.ua)