

ЭЛЕКТРОМОНТАЖНЫЕ ТРУБЫ И ПРИНАДЛЕЖНОСТИ



Электромонтажные трубы и принадлежности

Трубы и принадлежности к ним изготавливаются в соответствии с нормой ČSN EN 61386-1 ed.2, техническим условиям и принятой документацией. Трубы и принадлежности к ним из ПВХ соответствуют испытанию на устойчивость к распространению пламени по норме ČSN EN 61386-1 ed.2. Согласно стандарту ČSN 33 2312, ред. 2, разрешается применение в материалах категории горючести A1 - F в соответствии со стандартом ČSN EN 13501-1. Трубы из полиэтилена тип LPE 1 и LPE 2 – с низкой и очень низкой механической прочностью могут быть применены лишь для монтажа в негорючих материалах категории горючести A1. Трубы предназначены для укладки кабеля низкого напряжения. Производитель рекомендует проводить укладку труб при температуре выше 0°C. Хранение труб регулирует норма ČSN 64 0090. Гибкие и жесткие раструбные трубы с принадлежностями могут быть установлены в помещениях с опасностью взрыва горючих газов и паров зоны 2, а также с опасностью взрыва горючей пыли зоны 22, исполнение внутренней проводки должно соответствовать требованиям стандарта ČSN EN 60 079-14.

Трубы гибкие гофрированные 3-4

Трубы жёсткие с раструбом 3-14

Трубы для прокладки кабеля в земле KOPOFLEX® и KOPODUR® 3-22

Трубы для прокладки кабеля в земле KOPOHALF® 3-25

Грунтовой канал KOPOKAN 3-26

Трубы для оптического кабеля - HDPE 3-27

Трубы металлические 3-30

Трубы алюминиевые 3-39

Трубы стальные гибкие 3-41

Дренажные трубы KOPODREN 3-42

Допуски по длине труб	- жесткие: ± 10 мм	Допуски по длине предохранительных труб	- KOPOFLEX:	± 0,5 м
	- гибкие: ± 1 %		- KOPODUR:	± 1 %
			- HDPE:	± 2 мм/м
			- KOPOHALF:	± 10 мм
			- KOPOKAN:	± 10 мм

Графические символы – описание

 материал	 устойчивый к УФ излучению
 диапазон температуры применения (°C)	 цвет
 категория горючести материала основания	 тип резьбы
 самозатухающий	 минимальный радиус изгиба (мм)
 степень механической устойчивости / предел нагрузки (N)	 толщина материала
 предел прочности при сжатии (кПа)	 механическая защита
 код классификации по норме ČSN EN 61386-1	 упаковка (м; шт.)
 код классификации по норме ČSN EN 61386-25	 принадлежности, дополнительный ассортимент
 взрывоопасная среда	dn внешний диаметр
 степень защиты - IP классификация	di минимальный внутренний диаметр
 сохранение функциональности во время пожара	R радиус изгиба
 безгалогенный материал	L длина



Коды классификации свойств системы электромонтажных труб по норме ČSN EN 61386-1 ed.2

Код классифицирует трубы и их принадлежности по степени сжатия, ударной прочности, минимально и максимально допустимым температурам для монтажа.

первая цифра		вторая цифра		третья цифра		четвёртая цифра		пятая цифра	
прочность при сжатии		ударопрочность		минимально допустимая температура		максимально допустимая температура		устойчивость к изгибу	
1	очень низкая 125 N	1	очень низкая 0,5 J	1	+ 5 °C	1	+ 60 °C	1	жесткая
2	низкая 320 N	2	низкая 1 J	2	- 5 °C	2	+ 90 °C	2	гибкая
3	средняя 750 N	3	средняя 2 J	3	- 15 °C	3	+105 °C	3	гибкая/эластичная
4	высокая 1250 N	4	высокая 6 J	4	- 25 °C	4	+120 °C	4	упругая
5	очень высокая 4000 N	5	очень высокая 20,4 J	5	- 45 °C	5	+150 °C		
						6	+250 °C		
						7	+400 °C		

Трубы: KOPOS TYP 1516E - 1563 EN 2241 (320 N) PVC
 KOPOS TYP 4016E - 4063 EN 3341 (750 N) PVC
 KOPOS TYP 8016E - 8063 EN 4441 (1250 N) PVC

Коды классификации свойств системы крепежного материала по норме ČSN EN 61386-25

Код классифицирует свойства крепежного материала в системе электромонтажных труб.

первая цифра	устойчивость к поперечной нагрузке	2	низкая поперечная нагрузка
		3	средняя поперечная нагрузка
		4	высокая поперечная нагрузка
вторая цифра	прочность на удар	1	очень низкая прочность на удар
		2	низкая прочность на удар
		3	средняя прочность на удар
		4	высокая прочность на удар
		5	очень высокая прочность на удар
третья цифра	диапазон низкой температуры	1	+5 °C
		2	-5 °C
		3	-15 °C
		4	-25 °C
		5	-45 °C
четвёртая цифра	диапазон высокой температуры	0	+40 °C
		1	+60 °C
		2	+90 °C
		3	+105 °C
		4	+120 °C
		5	+150 °C
		6	+250 °C
		7	+400 °C
пятая цифра	устойчивость к коррозии	1	низкая устойчивость внутри и снаружи
		2	средняя устойчивость внутри и снаружи
		3	средняя устойчивость внутри и высокая снаружи
		4	высокая устойчивость внутри и снаружи
шестая цифра	устойчивость к распространению пламени	1	не распространяет пламень
		2	распространяет пламень
седьмая цифра	устойчивость к осевой нагрузке	0	не установлена
		1	установлена производителем



Все трубы и принадлежности к ним (за исключением Weicon) соответствуют требованиям и нормам EU.



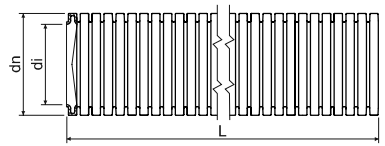
Гибкие трубы серии 14.. и 12.. и жесткие трубы серии 15.., 40.., 80.., 15.. HF, 40..HF а также колена и соответствуют немецким электротехническим нормам.

LPFLEX

- очень низкая механическая устойчивость



MAT PVC -5 - +60°C A1 - F 30 sec. 125 N/5 см 11212

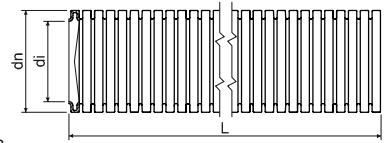


- ☑ Для установки в твердые стены.
- ☑ Рекомендуется для установки в перегородки и потолок.
- ☑ Разрешается установка в помещениях с возможностью взрыва горючих газов и паров зоны 2, а также в помещениях с возможностью взрыва горячей пыли зоны 22.

артикул	конф.	описание		dn	di мин.	L		EAN	
				мм	мм	м	м		стр.
EN	2316E	H100	-	16	10,7	100	7200	8595057615991	3-16 - 3-18
		H100D	зонд			100	7200	8595057619180	
		H50	-			50	5400	8595057651173	
		H50D	зонд			50	5400	8595057651326	
	2320	H100	-	20	14,1	100	4000	8595057616004	
		H100D	зонд			100	4000	8595057619197	
		H25	-			25	3900	8595568905321	
		H50	-			50	4500	8595057651180	
	2325	H50D	зонд	25	18,3	50	3000	8595057616011	
		H50D	зонд			50	3000	8595057619203	
	2332	H50	-	32	24,3	50	1600	8595057616028	
		H50D	зонд			50	1600	8595057619210	
	2340	H25	-	40	31,2	25	1000	8595057619692	
		H25	-			50	39,6	25	
ČSN	2313	H100	-	18,7	13,5	100	4000	8595057600317	3-6
		H50	-			50	6300	8595057600324	
	2316	H100	-	21,2	16,0	100	3600	8595057600331	
		H50	-			50	3000	8595057600348	
	2323	H100	-	28,5	22,9	100	2800	8595057600355	
		H50	-			50	2100	8595057615366	
	2329	H50	-	34,5	28,4	50	2000	8595057600379	
	2336	H50	-	42,2	35,9	50	1000	8595057600386	

MONOFLEX

- низкая механическая устойчивость



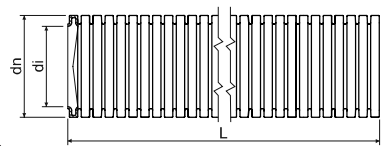
- ☑ Для установки на поверхность и в твердые стены.
- ☑ Рекомендуется для установки в пустотелые стены, перегородок и потолка.
- ☑ Разрешается установка в помещениях с возможностью взрыва горючих газов и паров зоны 2, а также в помещениях с возможностью взрыва горючей пыли зоны 22.

артикул	конф.	описание		dn	di мин.	L		EAN		
				мм	мм	м	м		стр.	
EN	1416E	F50	-	черный	16	10,7	50	5400	8595568909664	3-16 - 3-18
		H50	-	белый			50	5400	8595057665842	
		K50	-	светло-серый			50	5400	8595057616035	
		K50D	зонд				50	5400	8595057619753	
	1420	F50	-	черный	20	14,1	50	4500	8595568909671	
		H50	-	белый			50	4500	8595057665859	
		K100	-	светло-серый			100	4000	8595568910097	
		K25	-				25	3900	8595057697461	
		K50	-				50	4500	8595057616042	
		K50D	зонд				50	4500	8595057619760	
	1425	F50	-	черный	25	18,3	50	3000	8595568909695	
		H50	-	белый			50	3000	8595057665866	
		K25	-	светло-серый			25	2250	8595057699298	
		K50	-				50	3000	8595057616059	
		K50D	зонд				50	3000	8595057619777	
	1432	F50	-	черный	32	24,3	50	1600	8595568909718	
		H50	-	белый			50	1600	8595057665873	
		K15	-	светло-серый			15	1620	8595568905413	
		K25	-				25	1500	8595057699304	
		K25D	зонд				25	1500	8595057619784	
K50		-	50				1600	8595057616066		
1440	F50	-	черный	40	31,2	50	1000	8595568909725		
	H25	-	белый			25	1000	8595057693579		
	K25	-	светло-серый			25	1000	8595057619715		
	K25D	зонд				25	1000	8595057621510		
1450	F25	-	черный	50	39,6	25	800	8595568909732		
	K25	-	светло-серый			25	800	8595057619722		
ČSN	1413/1	K100	-	светло-серый	18,7	13,5	100	4000	8595057600416	3-6
	1416/1	K100	-		21,2	16,0	100	3600	8595057600423	
	1423/1	K100	-		28,5	22,9	100	2800	8595057600430	
	1429/1	K50	-		34,5	28,4	50	2000	8595057600447	
	1436/1	K50	-		42,2	35,9	50	1000	8595057600454	

SUPER MONOFLEX - средняя механическая устойчивость



MAT
 PVC -5 - +60°C A1 - F 30 sec. 750 N/5 см 33212



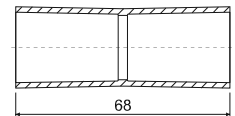
- ✓ Для установки на поверхность и в твердые стены.
- ✓ Рекомендуется для установки в пустотелые стены, перегородок и потолка.
- ✓ Разрешается установка в помещениях с возможностью взрыва горючих газов и паров зоны 2, а также в помещениях с возможностью взрыва горячей пыли зоны 22.

артикул	конф.	описание		dn	di	L		EAN				
				мм	мм					м	м	стр.
EN	1216E	L50	-	16	10,7	50		8595057612914				
		L50D	зонд			50				5400	8595057619814	
	1220	L50	-			20	14,1	50			8595057612921	3-16 - 3-18
		L50D	зонд					50				
	1225	L50	-			25	18,3	50			8595057612938	
		L50D	зонд					50				
	1232	L25	-			32	24,3	25			8595057612945	
		L25D	зонд					25				
	1240	L25	-			40	31,2	25			8595057612952	
		L25D	зонд					25				
	1250	L25	-			50	39,6	25			8595057612969	

Муфты для гофрированных труб ČSN



MAT
 PVC -5 - +60°C A1 - F 30 sec.

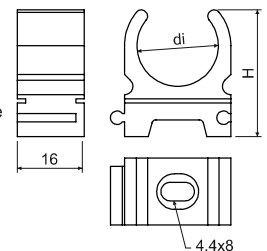


артикул	конф.		dn		EAN	
			трубы			шт.
ČSN	0216	XX	белый	21,2	50; 400	8595057600614
	0223	XX		28,5	300	8595057600621
	0229	XX		34,5	200	8595057600645

Хомуты для гофрированных труб ČSN



MAT
 PVC -5 - +60°C A1 - F 30 sec. 2441410



- ✓ Хомуты могут соединяться в один ряд, а также имеют пазы для установки на опорные рейки 5820/... (см. стр. 2-67).
- ✓ Установка трубы проводится защелкиванием трубы в зажимы хомута.

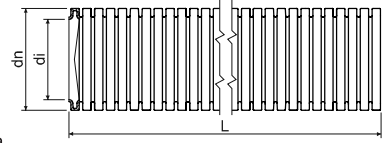
артикул	конф.		di	H		EAN	
			мм	мм			шт.
ČSN	5313	LB	серый	19,4	30	720	8595057603554
	5316	LB		21,5	32	1200	8595057603561
	5321	LB		27,3	37	1050	8595057603578
	5329	LB		35,8	42	660	8595057603585

MONOFLEX PP

- низкая механическая устойчивость



MAT						
PP	-15 - +90°C	A1 - F	30 sec.	320 N/5 см	22322	



- ☑ Для установки на поверхность и в твердые стены.
- ☑ Рекомендуется для установки в пустотелые стены, перегородок и потолка.
- ☑ Гибкая самозатухающая труба изготовленная из ПП с низким содержанием галогенных веществ.
- ☑ Разрешается установка в помещениях с возможностью взрыва горючих газов и паров зоны 2, а также в помещениях с возможностью взрыва горючей пыли зоны 22.

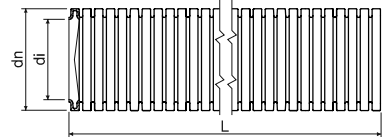
артикул	конф.	описание		dn	di мин.	L		EAN		
				мм	мм	м	м		стр.	
EN	1416EPP	F100	-	черный	16	10,7	100	5400	8595057621749	3-20 - 3-21
		F100D	зонд				100		8595568919908	
	1420PP	F100	-		20	14,1	100	4800	8595057621756	
		F100D	зонд				100		8595568919915	
	1425PP	F50	-		25	18,2	50	3000	8595057621763	
		F50D	зонд				50		8595568919922	
	1432PP	F50	-		32	24,2	50	1800	8595057621770	
		F50D	зонд				50		8595568919939	
	1440PP	F25	-		40	32,4	25	800	8595057621787	
	1450PP	F25	-		50	41,2	25	700	8595057621794	

SUPER MONOFLEX HFPP

- средняя механическая устойчивость



MAT						
PP	-25 - +105°C	A1 - F	30 sec.	750 N/5 см	33432	



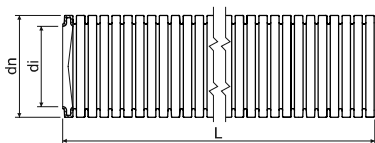
- ☑ Гибкая безгалогенная самозатухающая труба изготовленная из ПП.
- ☑ Для установки на поверхности, в штукатурке, под штукатуркой или в бетоне.
- ☑ Рекомендуется для установки в пустотелые стены, перегородок и потолка.
- ☑ Разрешается установка в помещениях с возможностью взрыва горючих газов и паров зоны 2, а также в помещениях с возможностью взрыва горючей пыли зоны 22.
- ☑ С точки зрения пожарной безопасности не содержащие галогенов трубы применяются в помещениях, в которых предъявляются повышенные требования к безопасности лиц и имущества, например: общественные здания, больницы, школы, театры, залы аэропортов, торговые центры и т.д.

артикул	конф.	описание		dn	di мин.	L		EAN		
				мм	мм	м	м		стр.	
EN	1216EHFPP	L100	-	серый	16	10,7	100	6600	8595057621800	3-20 - 3-21
		K100	-				100		8595568905352	
	1220HFPP	K100D	зонд		20	14,1	100	6000	8595568905314	
		L100	-				100		8595057621817	
	1225HFPP	L100	-		25	18,2	100	3600	8595057621824	
		L100D	зонд				100		8595057699090	
	1232HFPP	K50	-		32	24,2	50	1800	8595568905369	
		K50D	зонд				50		8595568905376	
		L50	-				50		8595057621831	
	1240HFPP	L25	-		40	32,4	25	1075	8595057699359	
		L50	-				50		8595057621848	
	1250HFPP	L25	-		50	41,2	25	800	8595057621855	
L50		-	50	8595057697881						

APAFS, APACS - низкая механическая устойчивость



MAT						
PA	неподвижная укладка: -40- +120°C подвижная укладка: -5 - +120°C	A1 - F	30 sec.	320 N/5 см	242440'	



- ✓ Труба полиамидная безгалогенная самозатухающая, стабильная к УФ (UV) излучению, маслостойкая.
- ✓ С точки зрения пожарной безопасности не содержащие галогенов трубы применяются в помещениях, в которых предъявляются повышенные требования к безопасности лиц и имущества, например: общественные здания, больницы, школы, театры, залы аэропортов, торговые центры и т.д.
- * электрические свойства - не декларированы






артикул	конф.		dn	di мин.	L	EAN	
			мм	мм	м		
EN	APAFS16	F50	черный	15,8	11,8	50	8595057656321
	APAFS21	F50		21,2	16,5	50	8595057662179
	APAFS28	F50		28,5	22,6	50	8595057667266
	APAFS34	F50		34,5	28,8	50	8595057658196
	APACS42	F25		42,5	35,2	25	8595057667273
	APACS54	F25		54,5	46,5	25	8595057651517
	APACS80	F10		79,3	67,3	10	8595057667280




APAFS и APACS - принадлежности

- ✓ Адапталок - это дополнительная система принадлежностей, которая обеспечивает соединение труб, герметичность её соединений (IP 66), возможность как изгиба на 45° и 90°, так и прямое соединение.
- ✓ Резьбовые окончания как M16 - M50, так и PG13,5 - PG48.
- ✓ Соединение возможно и на фланец.
- ✓ Монтаж-демонтаж простой и быстрый.
- ✓ Для демонтажа поставляется отдельно демонтажная часть, которая позволяет легко и без повреждений снять концевую муфту.
- ✓ Адапталок испытан согласно нормы ČSN EN 61386-24 и может использоваться во взрывоопасной среде – зона опасности 2.
- ✓ Взаимные комбинации принадлежностей и трубы всегда определяются внешним диаметром использованной трубы.
- ✓ Продажа от 1 шт.

MAT				
PA	неподвижная укладка: -50- +120°C подвижная укладка: -45 - +120°C	30 sec.	IP66	черный

dn трубы мм												
	артикул	конф.	EAN	артикул	конф.	EAN	артикул	конф.	EAN	артикул	конф.	EAN
16	A16FL	FB	8595057625495	A16FL-90	FB	8595057625464	A16FL-45	FB	8595057625525	A-ES16	FB	8595057625815
20										A-ES20	FB	8595057625822
21	A21FL	FB	8595057625501	A21FL-90	FB	8595057625471	A21FL-45	FB	8595057625532			
28	A28FL	FB	8595057625518	A28FL-90	FB	8595057625488	A28FL-45	FB	8595057625549	A-ES28	FB	8595057625839
32										A-ES32	FB	8595057625846
40										A-ES40	FB	8595057625853
80				A80FL-90	FB	8595057667297						

										
EN		артикул	конф.	EAN	артикул	конф.	EAN	артикул	конф.	EAN
16	M16x1,5	AM16/16	FB	8595057626676	AM16/16-90	FB	8595057625228	AM16/16-45	FB	8595057625341
20	M20x1,5	AM20/20	FB	8595057626133						
21	M20x1,5	AM21/20	FB	8595057626683	AM21/20-90	FB	8595057625235	AM21/20-45	FB	8595057625358
25	M25x1,5	AM25/25	FB	8595057626140						
28	M25x1,5	AM28/25	FB	8595057626690	AM28/25-90	FB	8595057625242	AM28/25-45	FB	8595057625365
34	M32x1,5	AM34/32	FB	8595057626706	AM34/32-90	FB	8595057625259	AM34/32-45	FB	8595057625372
42	M40x1,5	AM42/40	FB	8595057626713	AM42/40-90	FB	8595057625266	AM42/40-45	FB	8595057625389
54	M50x1,5	AM54/50	FB	8595057625150	AM54/50-90	FB	8595057625273	AM54/50-45	FB	8595057625396
ČSN										
16	PG13,5	APG16/13	FB	8595057625167	APG16/13-90	FB	8595057625280	APG16/13-45	FB	8595057625402
21	PG16	APG21/16	FB	8595057625174	APG21/16-90	FB	8595057625297	APG21/16-45	FB	8595057625419
28	PG21	APG28/21	FB	8595057625181	APG28/21-90	FB	8595057625303	APG28/21-45	FB	8595057625426
34	PG29	APG34/29	FB	8595057625198	APG34/29-90	FB	8595057625310	APG34/29-45	FB	8595057625433
42	PG36	APG42/36	FB	8595057625204	APG42/36-90	FB	8595057625327	APG42/36-45	FB	8595057625440
54	PG48	APG54/48	FB	8595057625211	APG54/48-90	FB	8595057625334	APG54/48-45	FB	8595057625457

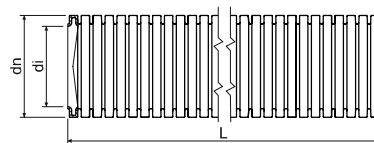
										
EN		артикул	конф.	EAN	артикул	конф.	EAN	артикул	конф.	EAN
16	M16x1,5	A-SW/M16	FB	8595057625686	Гайки входят в комплект упаковки Adaptalok AM.			A16RT	FB	8595057625556
21	M20x1,5	A-SW/M20	FB	8595057625693		A21RT	FB	8595057625563		
28	M25x1,5	A-SW/M25	FB	8595057625709		A28RT	FB	8595057625570		
34	M32x1,5	A-SW/M32	FB	8595057625716		A34RT	FB	8595057625587		
42	M40x1,5	A-SW/M40	FB	8595057625723		A42RT	FB	8595057625594		
54	M50x1,5	A-SW/M50	FB	8595057625730		A54RT	FB	8595057625600		
ČSN										
16	PG13,5	A-SW/PG13	FB	8595057625747	A-LN/PG13	FB	8595057625624	A16RT	FB	8595057625556
21	PG16	A-SW/PG16	FB	8595057625754	A-LN/PG16	FB	8595057625631	A21RT	FB	8595057625563
28	PG21	A-SW/PG21	FB	8595057625761	A-LN/PG21	FB	8595057625648	A28RT	FB	8595057625570
34	PG29	A-SW/PG29	FB	8595057625778	A-LN/PG29	FB	8595057625655	A34RT	FB	8595057625587
42	PG36	A-SW/PG36	FB	8595057625785	A-LN/PG36	FB	8595057625662	A42RT	FB	8595057625594
54	PG48	A-SW/PG48	FB	8595057625792	A-LN/PG48	FB	8595057625679	A54RT	FB	8595057625600

LPE-1

- низкая механическая устойчивость



☑ Применяется при монолитном бетонировании или под штукатурку.

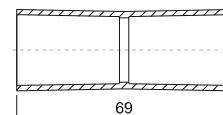


артикул	конф.	описание		dn	di мин.	L		EAN		
				мм	мм	м	м		стр.	
EN	2316E/LPE-1	A100	-	оранжевый	16	10,7	100	7200	8595057651197	3-20 - 3-21
		A100D	зонд				100	7200	8595057651203	
	2320/LPE-1	A100	-		20	14,1	100	4000	8595057651234	
		A100D	зонд		100	4000	8595057651241			
	2325/LPE-1	A100	-		25	18,3	100	3200	8595057651272	
		A100D	зонд				100	3200	8595057651289	
		A50	-				50	3200	8595568905406	
	2332/LPE-1	A50	-		32	24,3	50	1600	8595057657380	
A50D		зонд	50	1600			8595057668843			
2340/LPE-1	A25	-	40	31,2	25	1000	8595057688452			
ČSN	2316/LPE-1	H100	-	белый	21,2	16,0	100	3600	8595057603707	3-10
	2323/LPE-1	H100	-				100	2800	8595057603714	
	2329/LPE-1	H50	-				50	2000	8595057603721	

Муфты для гофрированных труб LPE ČSN



☑ Муфты предназначены для соединения труб LPE.



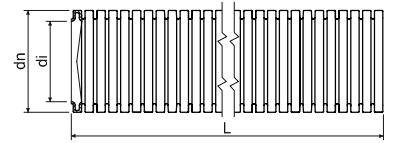
артикул	конф.		dn		EAN	
			трубы мм	шт.		
ČSN	0216/1	XX	белый	21,2	400	8595057603790
	0223/1	XX		28,5	300	8595057603806
	0229/1	XX		34,5	100; 200	8595057603813

LPE-2

- очень низкая механическая устойчивость



☑ Применяется для установки в бетонные сборные элементы.



артикул	конф.	описание		dn	di мин.	L		EAN		
				мм	мм	м	м		стр.	
EN	2316E/LPE-2	A100	-	16	10,7	100	7200	8595057651210	3-20 - 3-21	
		A100D	зонд			оранжевый	100	7200		8595057651227
		F100	-			черный	100	7200		8595568910127
		F100D	зонд				100	7200		8595568910172
	2320/LPE-2	A100	-	20	14,1	100	4000	8595057651258		
		A100D	зонд			оранжевый	100	4000		8595057651265
		F100	-			черный	100	4000		8595568910134
		F100D	зонд				100	4000		8595568910189
	2325/LPE-2	A100	-	25	18,3	100	3200	8595057651296		
		A100D	зонд			оранжевый	100	3200		8595057651302
		F100	-			черный	100	3200		8595568910141
		F100D	зонд				100	3200		8595568910196
	2332/LPE-2	A50	-	32	24,3	50	1600	8595057657397		
		A50D	зонд			оранжевый	50	1600		8595057668850
		F50	-			черный	50	1600		8595568910158
		F50D	зонд				50	1600		8595568910202
2340/LPE-2	A25	-	40	31,2	25	1000	8595057688469			
	F25	-			черный	25	1000	8595568910165		
ČSN	2313/LPE-2	A100	-	18,7	13,5	100	4000	8595057614857	3-10	
		H100	-			белый	100	4000		8595057603646
		F100	-			черный	100	4000		8595568910219
	2316/LPE-2	A100	-	21,2	16,0	100	3600	8595057614864		
		H100	-			белый	100	3600		8595057603653
		F100	-			черный	100	3600		8595568910226
	2323/LPE-2	A100	-	28,5	22,9	100	2800	8595057614871		
		H100	-			белый	100	2800		8595057603660
		F100	-			черный	100	2800		8595568910233
	2329/LPE-2	A50	-	34,5	28,4	50	2000	8595057614888		
		H50	-			белый	50	2000		8595057603677
		F50	-			черный	50	2000		8595568910240
	2336/LPE-2	H50	-	42,2	35,9	50	1000	8595057603684		

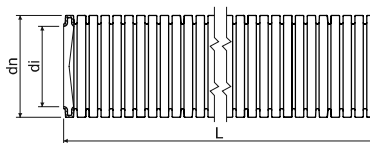
LPE-1

- устойчивый к УФ излучению, низкая механическая устойчивость



MAT				
PE	-25 - +90°C	A1	320 N/5 см	22423

☑ Гибкие УФ-стойкие трубы для наружного монтажа.



артикул	конф.	описание		dn	di мин.	L		EAN	
				мм	мм	м	м		стр.
EN	2320/LPE-1	F1.DU	черный	20	14,1	100	4000	8595568902498	3-20 - 3-21
		F1.U				100	4000	8595568902481	
	2325/LPE-1	F1.DU		25	18,3	100	3200	8595057699366	
		F1.U		100	3200	8595568902504			
	2332/LPE-1	F50DU		32	24,3	50	1600	8595568902573	
		F50U		50	1600	8595568902566			

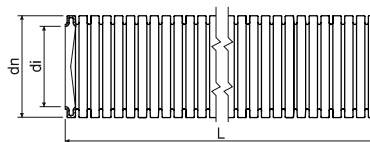
LPE-2

- устойчивый к УФ излучению, очень низкая механическая устойчивость



MAT				
PE	-25 - +90°C	A1	125 N/5 см	11423

☑ Гибкие УФ-стойкие трубы для наружного монтажа.



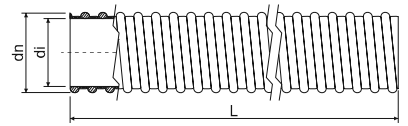
артикул	конф.	описание		dn	di мин.	L		EAN	
				мм	мм	м	м		стр.
EN	2320/LPE-2	F1.DU	черный	20	14,1	100	4000	8595568902535	3-20 - 3-21
		F1.U				100	4000	8595568902528	
	2325/LPE-2	F1.DU		25	18,3	100	3200	8595568902559	
		F1.U		100	3200	8595568902542			
	2332/LPE-2	F50DU		32	24,3	50	1600	8595057699212	
		F50U		50	1600	8595568902580			

SPIROFLEX

- низкая механическая устойчивость



MAT					
PVC	-5 - +60°C	A1 - F	30 sec.	320 N/5 см	23114



- ☑ Гибкая защитная труба армирована спиралью из твердого ПВХ.
- ☑ Преимуществом является гладкая внутренняя поверхность и очень высокая прочность и гибкость.
- ☑ Подходят для систем, подвергаемых механической нагрузке и постоянному давлению, например: в промышленных системах и машинном оборудовании.

артикул	конф.		dn	di мин.	L		EAN
			мм	мм	м	м	
SF16	K30	светло-серый	20,7	16	30	1440	8595057625891
SF20	K30		25,0	20	30	1080	8595057625907
SF25	K30		30,6	25	30	480	8595057625914
SF32	K30		38,0	32	30	420	8595057625921

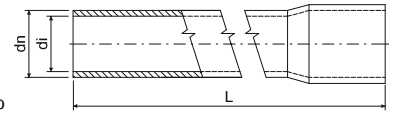
Втулка для труб SPIROFLEX



MAT				
PVC	-5 - +60°C	A1 - F	30 sec.	IP64

артикул	конф.		di трубы	тип трубы			EAN
			мм		мм	шт.	
SFM20	KB	светло-серый	16	SF16	M20x1,5	25	8595057625938
SFM25	KB		20	SF20	M25x1,5	25	8595057625945
SFM32	KB		25	SF25	M32x1,5	10	8595057625952
SFM40	KB		32	SF32	M40x1,5	10	8595057625969

Жесткие электромонтажные трубы - низкая механическая устойчивость

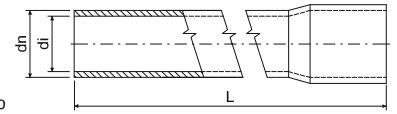


✓ Жесткие трубы прошли испытание на устойчивость к распространению огня.

✓ Разрешается установка в помещениях с возможностью взрыва горючих газов и паров зоны 2, а также в помещениях с возможностью взрыва горючей пыли зоны 22.

артикул	конф.		dn	di мин.	L		EAN					
									мм	мм	м	м
EN	1516E	НА	16	13,7	3	30; 3000	8595057619067	3-16 - 3-18				
		КА							светло-серый	3	30; 3000	8595057617209
		КС										
	1520	НА	20	17,4	3	30; 1890	8595057619074					
		КА							светло-серый	3	30; 1890	8595057616905
		КС										
	1525	НА	25	22,1	3	30; 1260	8595057619081					
		КА							светло-серый	3	30; 1260	8595057616912
		КС										
	1532	НА	32	28,6	3	30; 750	8595057619098					
		КА							светло-серый	3	30; 750	8595057616929
		КС										
	1540	НА	40	36,6	3	30; 480	8595057619104					
		КА							светло-серый	3	30; 480	8595057616936
		КС										
	1550	НА	50	45,9	3	30; 270	8595057619111					
		КА							светло-серый	3	30; 270	8595057617704
		КС										
1563	НА	63	58,4	3	15; 240	8595057657373						
	КА						3	15; 240	8595057626317			

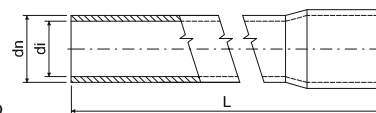
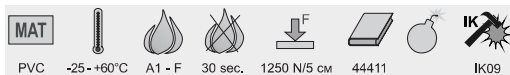
Жесткие электромонтажные трубы - средняя механическая устойчивость



- ☑ Жесткие трубы прошли испытание на устойчивость к распространению огня.
- ☑ Разрешается установка в помещениях с возможностью взрыва горючих газов и паров зоны 2, а также в помещениях с возможностью взрыва горючей пыли зоны 22.

артикул	конф.		dn	di мин.	L		EAN	
EN	4016E	КА	16	13,0	3	30; 3000	8595057689602	3-16 - 3-18
		КС			2	20; 2000	8595568903822	
		LA			3	30; 3000	8595057617223	
		LC			2	20; 2000	8595057617230	
	4020	КА	20	16,9	3	30; 1890	8595057689954	
		КС			2	20; 1260	8595568903655	
		LA			3	30; 1890	8595057617018	
		LC			2	20; 1260	8595057616899	
	4025	КА	25	21,4	3	30; 1260	8595057689930	
		КС			2	20; 840	8595568902955	
		LA			3	30; 1260	8595057616981	
		LC			2	20; 840	8595057616950	
4032	КА	32	28,0	3	30; 750	8595057690011		
	КС			2	20; 500	8595568902962		
	LA			3	30; 750	8595057617001		
	LC			2	20; 500	8595057616967		
4040	КА	40	35,8	3	30; 480	8595057689961		
	КС			2	20; 320	8595568902979		
	LA			3	30; 480	8595057616998		
	LC			2	20; 320	8595057616974		
4050	КА	50	45,0	3	30; 270	8595057690394		
	КС			2	20; 180	8595568902986		
	LA			3	30; 270	8595057617728		
4063	КА	63	57,4	3	15; 240	8595057696402		
	КС			2	10; 160	8595568902993		
	LA			3	15; 240	8595057626324		

Жесткие электромонтажные трубы - высокая механическая устойчивость

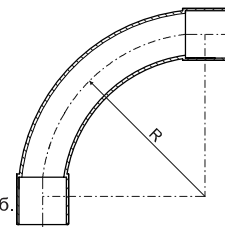
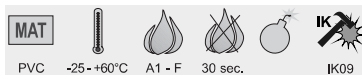


Жесткие трубы прошли испытание на устойчивость к распространению огня.

Разрешается установка в помещениях с возможностью взрыва горючих газов и паров зоны 2, а также в помещениях с возможностью взрыва горючей пыли зоны 22.

артикул	конф.		dn	di мин.	L		EAN	
EN	8016E	FA	16	12,2	3	30; 3000	8595057617247	3-16 - 3-18
		FC			2	20; 2000	8595057617254	
	8020	FA	20	15,8	3	30; 1890	8595057617087	
		FC			2	20; 1260	8595057617025	
	8025	FA	25	20,6	3	30; 1260	8595057617070	
		FC			2	20; 840	8595057617032	
	8032	FA	32	27,0	3	30; 750	8595057617063	
		FC			2	20; 500	8595057617100	
	8040	FA	40	35,0	3	30; 480	8595057617056	
		FC			2	20; 320	8595057617049	
8050	FA	50	44,1	3	30; 270	8595057617711		
8063	FA	63	55,4	3	15; 240	8595057626331		

Колена для труб серии EN



Колена с раструбами с двух сторон предназначены для поворота на 90°.

Радиус изгиба обеспечивает плавный переход и дает возможность легкой протяжки провода и кабеля.

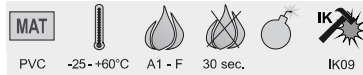
Жесткие и гибкие трубы можно соединять при помощи принадлежностей для жестких труб.

При необходимости поворота на угол, отличающийся от прямого, колено можно заменить гибкой трубой и муфтами.

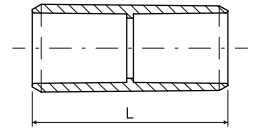
Разрешается установка в помещениях с возможностью взрыва горючих газов и паров зоны 2, а также в помещениях с возможностью взрыва горючей пыли зоны 22.

dn трубы мм	артикул	конф.		R		EAN	dn трубы мм	артикул	конф.		R		EAN		
				мм							шт.			мм	шт.
16	4116	FB	черный	55	10; 480	8595057617735	32	4132	FB	черный	110	10; 60	8595057617322		
		NB	белый						NB	белый				10; 60	8595057643918
		KB	светло-серый						KB	светло-серый				10; 60	8595057617346
		LB	тёмно-серый						LB	тёмно-серый				10; 60	8595057617339
20	4120	FB	черный	70	10; 240	8595057617742	40	4140	FB	черный	135	5; 35	8595057617773		
		NB	белый						NB	белый				5; 35	8595057650657
		KB	светло-серый						KB	светло-серый				5; 35	8595057617865
		LB	тёмно-серый						LB	тёмно-серый				5; 35	8595057617810
25	4125	FB	черный	85	10; 140	8595057617759	50	4150	FB	черный	170	5; 30	8595057617766		
		NB	белый						NB	белый				5; 30	8595057668874
		KB	светло-серый						KB	светло-серый				5; 30	8595057617872
		LB	тёмно-серый						LB	тёмно-серый				5; 30	8595057617827

Муфты для труб серии EN



- ✓ благодаря раструбам труб и колен снижается расход муфт для прокладки линий из жестких труб.
- ✓ Разрешается установка в помещениях с возможностью взрыва горючих газов и паров зоны 2, а также в помещениях с возможностью взрыва горючей пыли зоны 22.



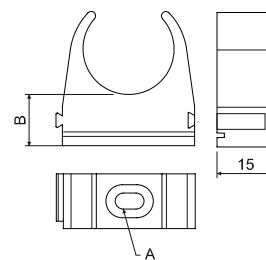
dn трубы мм	артикул	конф.		L		EAN
					шт.	
16	0216E	FB	черный	45	10; 1300	8595057618060
		HB	белый		10; 1300	8595057643925
		KB	светло-серый		10; 1300	8595057618183
		LB	тёмно-серый		10; 1300	8595057618121
20	0220	FB	черный	50	10; 800	8595057618077
		HB	белый		10; 800	8595057643932
		KB	светло-серый		10; 800	8595057618190
		LB	тёмно-серый		10; 800	8595057618138
25	0225	FB	черный	60	10; 480	8595057618084
		HB	белый		10; 480	8595057643949
		KB	светло-серый		10; 480	8595057618206
		LB	тёмно-серый		10; 480	8595057618145
32	0232	FB	черный	70	10; 260	8595057618091
		HB	белый		10; 260	8595057643956
		KB	светло-серый		10; 260	8595057618213
		LB	тёмно-серый		10; 260	8595057618152
40	0240	FB	черный	80	10; 120	8595057618107
		HB	белый		10; 120	8595057643963
		KB	светло-серый		10; 120	8595057618220
		LB	тёмно-серый		10; 120	8595057618169
50	0250	FB	черный	88	10; 210	8595057618176
		HB	белый		10; 210	8595057657359
		KB	светло-серый		10; 180	8595057618114
		LB	тёмно-серый		10; 210	8595057618237
63	0263	FB	черный	105	2; 50	8595057625884
		HB	белый		2; 50	8595057657366
		KB	светло-серый		2; 44	8595057625860
		LB	тёмно-серый		2; 50	8595057625877

Хомуты для труб серии EN



MAT
 PVC -25-+60°C A1 - F 30 sec. 2441410 IK09

- ☑ Зажимы предназначены для закрепления сети к материалу основания.
- ☑ Монтаж проводится защелкиванием трубы в зажимы хомута.
- ☑ Хомуты оснащены элементами для соединения между собой и пазами для возможности установки в несущих рейках серии 5820/.. (см. стр. 2-67).
- ☑ Соединять можно хомуты разных размеров.
- ☑ Разрешается установка в помещениях с возможностью взрыва горючих газов и паров зоны 2, а также в помещения с возможностью взрыва горючей пыли зоны 22.

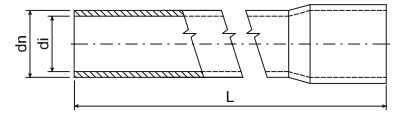


dn трубы мм	артикул	конф.		A	B		EAN
				мм	мм	шт.	
16	5316E	FB	черный	4,3x6,5	12	10; 920	8595057619340
		HB	белый			10; 920	8595057643833
		KB	светло-серый			10; 920	8595057619357
		LB	тёмно-серый			10; 920	8595057619364
20	5320	FB	черный	4,3x6,5	12	10; 720	8595057618015
		HB	белый			10; 720	8595057643840
		KB	светло-серый			10; 720	8595057617896
		LB	тёмно-серый			10; 720	8595057617957
25	5325	FB	черный	4,3x6,5	12	10; 1200	8595057618022
		HB	белый			10; 1200	8595057643857
		KB	светло-серый			10; 1200	8595057617902
		LB	тёмно-серый			10; 1200	8595057617964
32	5332	FB	черный	5x10	14	10; 740	8595057618039
		HB	белый			10; 740	8595057643864
		KB	светло-серый			10; 740	8595057617919
		LB	тёмно-серый			10; 740	8595057617971
40	5340	FB	черный	5x10	14	10; 400	8595057618046
		HB	белый			10; 400	8595057643871
		KB	светло-серый			10; 400	8595057617926
		LB	тёмно-серый			10; 400	8595057617988
50	5350	FB	черный	6,6x10,2	14	10; 350	8595057618053
		HB	белый			10; 420	8595057657045
		KB	светло-серый			10; 350	8595057617933
		LB	тёмно-серый			10; 350	8595057617995
63	5363	FB	черный	6,6x10,2	14	10; 240	8595057657496
		HB	белый			10; 300	8595057657502
		KB	светло-серый			10; 240	8595057657519
		LB	тёмно-серый			10; 240	8595057657526

Безгалогенные жесткие электромонтажные трубы - низкая механическая устойчивость



MAT
 -45-+90°C
 A1 - F
 30 sec.
 320 N/5 см
 22521
 E 90
 ИК06



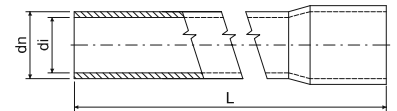
- ✓ Не содержащая галогенов жесткая раструбная труба, пригодная для применения в жилых помещениях и для промышленного применения.
- ✓ С точки зрения пожарной безопасности не содержащие галогенов трубы применяются в помещениях, в которых предъявляются повышенные требования к безопасности лиц и имущества, например: общественные здания, больницы, школы, театры, залы аэропортов, торговые центры и т.д.
- ✓ Разрешается установка в помещениях с возможностью взрыва горючих газов и паров зоны 2, а также в помещениях с возможностью взрыва горючей пыли зоны 22.
- ✓ Трубы поставляются также для систем, которые должны сохранять работоспособность в случае пожара (см. каталог Системы, сохраняющие работоспособность в случае пожара).
- ✓ Трубы черного цвета устойчивы к ультрафиолетовому излучению (УФ).

артикул	конф.		dn	di мин.	L		EAN	
EN	1516EHF	FA	16	13,1	3	30; 3000	8595057626423	3-20 - 3-21
		KA						
	1520HF	FA	20	17,1	3	30; 1890	8595057626430	
		KA						
	1525HF	FA	25	21,6	3	30; 1260	8595057626966	
		KA						
	1532HF	FA	32	28,4	3	30; 750	8595057626973	
		KA						
	1540HF	FA	40	36,0	3	30; 480	8595057626447	
		KA						
	1550HF	FA	50	45,6	3	30; 270	8595057626454	
		KA						
	1563HF	FA	63	58,4	3	15; 240	8595057631489	
		KA						

Безгалогенные жесткие электромонтажные трубы - средняя механическая устойчивость



MAT
 -45-+90°C
 A1 - F
 30 sec.
 750 N/5 см
 33521
 E 90
 ИК07



- ✓ Не содержащая галогенов жесткая раструбная труба, пригодная для применения в жилых помещениях и для промышленного применения.
- ✓ С точки зрения пожарной безопасности не содержащие галогенов трубы применяются в помещениях, в которых предъявляются повышенные требования к безопасности лиц и имущества, например: общественные здания, больницы, школы, театры, залы аэропортов, торговые центры и т.д.
- ✓ Разрешается установка в помещениях с возможностью взрыва горючих газов и паров зоны 2, а также в помещениях с возможностью взрыва горючей пыли зоны 22.
- ✓ Трубы черного цвета устойчивы к ультрафиолетовому излучению (УФ).

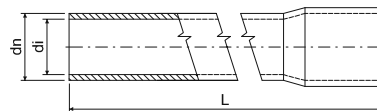
артикул	конф.		dn	di мин.	L		EAN	
EN	4016EHF	FA	16	12,7	3	30; 3000	8595057688254	3-20 - 3-21
		KA						
	4020HF	FA	20	16,7	3	30; 1890	8595057688261	
		KA						
	4025HF	FA	25	21,0	3	30; 1260	8595057688278	
		KA						
	4032HF	FA	32	28,0	3	30; 750	8595057688285	
		KA						
	4040HF	FA	40	35,4	3	30; 480	8595057688292	
		KA						
	4050HF	FA	50	45,2	3	30; 270	8595057688308	
		KA						
	4063HF	FA	63	57,8	3	15; 240	8595057688315	
		KA						

материал
 самозатухающий
 взрывоопасная среда
 безгалогенный материал
 упаковка
 диапазон температуры применения
 степень механической устойчивости
 сохранение функциональности во время пожара
 устойчивый к УФ излучению
 принадлежности
 категория горючести материала основания
 код классификации по норме 61386-1
 механическая защита
 цвет

Безгалогенные жесткие электромонтажные трубы - высокая механическая устойчивость



MAT PC ABS -45-+90°C A1 - F 30 sec. 1250 N/5 cm 44521 IK09



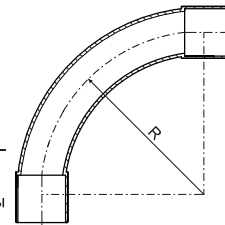
- ✓ Не содержащая галогенов жесткая раструбная труба, пригодная для применения в жилых помещениях и для промышленного применения.
- ✓ С точки зрения пожарной безопасности не содержащие галогенов трубы применяются в помещениях, в которых предъявляются повышенные требования к безопасности лиц и имущества, например: общественные здания, больницы, школы, театры, залы аэропортов, торговые центры и т.д.
- ✓ Разрешается установка в помещениях с возможностью взрыва горючих газов и паров зоны 2, а также в помещениях с возможностью взрыва горячей пыли зоны 22.
- ✓ Трубы черного цвета устойчивы к ультрафиолетовому излучению (УФ).

EN	артикул	конф.	черный	dn	di мин.	L	М	EAN	СТР.
				мм	мм	м	м		
	8016EHF	FA		16	11,7	3	30; 3000	8595057688322	3-20 - 3-21
	8020HF	FA		20	15,7	3	30; 1890	8595057688339	
	8025HF	FA		25	20,2	3	30; 1260	8595057688346	
	8032HF	FA		32	27,0	3	30; 750	8595057688353	
	8040HF	FA		40	34,8	3	30; 480	8595057688360	
	8050HF	FA		50	44,2	3	30; 270	8595057688377	
	8063HF	FA		63	56,8	3	15; 240	8595057688384	

Колена для безгалогенных труб EN



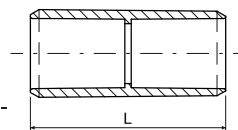
MAT PC ABS -45-+90°C A1 - F 30 sec. E 90 IK09



- ✓ Колена с раструбами с двух сторон предназначены для поворота на 90°.
- ✓ Радиус изгиба обеспечивает плавный переход и дает возможность легкой протяжки провода и кабеля.
- ✓ Разрешается установка в помещениях с возможностью взрыва горючих газов и паров зоны 2, а также в помещениях с возможностью взрыва горячей пыли зоны 22.
- ✓ Колена поставляются также для систем, которые должны сохранять работоспособность в случае пожара (см. каталог Системы, сохраняющие работоспособность в случае пожара).
- ✓ Колена черного цвета устойчивы к УФ излучению.



dn трубы мм	артикул	конф.	черный / светло-серый	R	шт.	EAN
				мм		
16	4116HF	FB	черный	55	10; 480	8595057626461
		KB	светло-серый		10; 480	8595057629288
20	4120HF	FB	черный	70	10; 240	8595057626478
		KB	светло-серый		10; 240	8595057629295
25	4125HF	FB	черный	85	10; 140	8595057626256
		KB	светло-серый		10; 120	8595057629301
32	4132HF	FB	черный	110	10; 60	8595057626263
		KB	светло-серый		10; 60	8595057629318
40	4140HF	FB	черный	135	5; 35	8595057626485
		KB	светло-серый		5; 35	8595057651166
50	4150HF	FB	черный	170	5; 30	8595057626492
		KB	светло-серый		5; 30	8595057699281

Муфты для безгалогенных труб EN

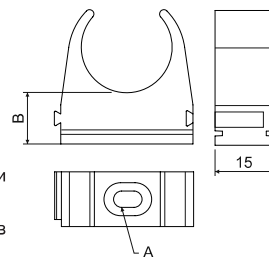


- ✓ Муфты предназначены для соединения труб. Благодаря растрескам труб и колен снижается расход муфт для прокладки линий из жестких труб.
- ✓ Разрешается установка в помещениях с возможностью взрыва горючих газов и паров зоны 2, а также в помещениях с возможностью взрыва горючей пыли зоны 22.
- ✓ Муфты черного цвета устойчивы к УФ излучению.





dn трубы мм	артикул	конф.		L мм	 шт.	EAN
	KB	светло-серый	10; 1300	8595057631922		
20	0220HF	FB	черный	50	10; 840	8595057626515
		KB	светло-серый		10; 800	8595057631939
25	0225HF	FB	черный	60	10; 480	8595057626270
		KB	светло-серый		10; 480	8595057631946
32	0232HF	FB	черный	70	10; 260	8595057626287
		KB	светло-серый		10; 260	8595057631953
40	0240HF	FB	черный	80	10; 120	8595057626522
		KB	светло-серый		10; 120	8595057631960
50	0250HF	FB	черный	88	10; 180	8595057626539
		KB	светло-серый		10; 180	8595057631977
63	0263HF	FB	черный	105	2; 50	8595057629356
		KB	светло-серый		2; 50	8595057631984

Хомуты для безгалогенных труб EN



- ✓ Зажимы предназначены для закрепления сети к материалу основания.
- ✓ Монтаж производится защелкиванием трубы в зажимы хомута.
- ✓ Хомуты оснащены элементами для соединения между собой и пазами для возможности установки в несущих рейках серии 5820/.. (см. стр. 2-67).
- ✓ Разрешается установка в помещениях с возможностью взрыва горючих газов и паров зоны 2, а также в помещениях с возможностью взрыва горючей пыли зоны 22.
- ✓ Скобы черного цвета устойчивы к УФ излучению.

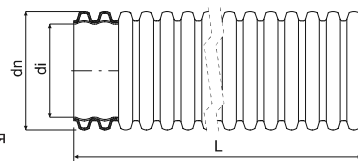


dn трубы мм	артикул	конф.		A	B	 шт.	EAN
				мм	мм		
16	5316EHF	FB	черный	4,4x6,4	12,4	10; 920	8595057626546
		KB	светло-серый			10; 920	8595057631809
20	5320HF	FB	черный	4,4x8	12,4	10; 720	8595057626553
		KB	светло-серый			10; 1900	8595057631816
25	5325HF	FB	черный	4,4x8	14	10; 1280	8595057626294
		KB	светло-серый			10; 1280	8595057631823
32	5332HF	FB	черный	5,4x10	14	10; 840	8595057626300
		KB	светло-серый			10; 740	8595057631830
40	5340HF	FB	черный	5,4x10	14	10; 520	8595057626560
		KB	светло-серый			10; 520	8595057631847
50	5350HF	FB	черный	6,6x10,2	14	10; 420	8595057626577
		KB	светло-серый			10; 420	8595057632769
63	5363HF	FB	черный	6,6x10,2	14	10; 240	8595057688759
		KB	светло-серый			10; 240	8595057688742

КОРОFLEX® - гибкая двустенная гофрированная труба



MAT				
HDPE	хранение: -45- +60°C инсталляция: -5 - +60°C	A1	450 N/20 см	IP40



- ✓ Безгалогенная гибкая двустенная гофрированная труба предназначена для механической защиты всех типов энергетических и коммуникационных сетей.
- ✓ Изготовлены согласно ČSN EN 61386-24.
- ✓ Поставляются в комплекте с зондом и соединительной муфтой.
- ✓ При использовании уплотнительного кольца - степень защиты IP 67.
- ✓ При механическом уплотнении грунта над защитной трубой необходимо следить за тем, чтобы не были превышены данные по максимально допустимой нагрузке на защитную трубу – см. каталог ЗАЩИТНЫЕ ТРУБЫ.

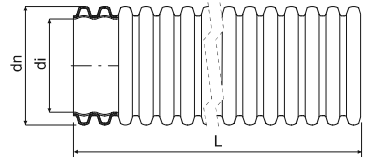
артикул	конф.		dn	di		L			в наличии на складе	EAN	
KF 09040	AA	оранжевый	40	32	230	50	3000	65 x 30	☺ - мин. 1000 м	8595057619425	
	BA	красный				50	3000		●	8595057606333	
	BB	красный				25	3000		●	8595568917423	
	CA	голубой				50	3000	50 x 25	●	8595057615625	
	CB					25	3000		●	8595057621107	
	DA	зеленый				50	3000	65 x 30	☺ - мин. 1000 м	8595057619432	
	EA	желтый				50	3000		☺ - мин. 1000 м	8595057608641	
FA	черный	50	3000	●	8595057616226						
KF 09050	AA	оранжевый	50	41	350	50	1800	80 x 35	☺ - мин. 1000 м	8595057619241	
	BA	красный				50	1800		●	8595057606340	
	BB	красный				25	1575		●	8595568917430	
	CA	голубой				50	1800	70 x 25	●	8595057655935	
	CB					25	1575		●	8595057655928	
	DA	зеленый				50	1800	80 x 35	☺ - мин. 1000 м	8595057697270	
	EA	желтый				50	1800		☺ - мин. 1000 м	8595057606357	
	FA	черный				50	1800		●	8595057616233	
KF 09063	AA	оранжевый	63	52	350	50	-	95 x 35	☺ - мин. 1000 м	8595568912442	
	BA	красный				50	-		●	8595057643703	
	CA	голубой				50	-		●	8595057644977	
	CB					25	-	85 x 30	☺ - мин. 1000 м	8595057644984	
	DA	зеленый				50	-	95 x 35	☺ - мин. 1000 м	8595568915221	
	EA	желтый				50	-		☺ - мин. 1000 м	8595057668911	
	FA	черный				50	-		●	8595057650527	
KF 09075	BA	красный	75	61	350	50	-	110 x 40	●	8595057643710	3-24
	CA	голубой				50	-		●	8595057644991	
	CB					25	-	90 x 35	●	8595057645004	
	DA	зеленый				50	-	110 x 40	☺ - мин. 1000 м	8595057684027	
	EA	желтый				50	-		●	8595057651449	
	FA	черный				50	-		●	8595057650534	
	KF 09090	AA				оранжевый	90	75	400	50	
BA		красный	50	-	●	8595057643727					
CA		голубой	50	-	●	8595057650435					
FA			черный	50	-	●				8595057650442	
KF 09110		AA	оранжевый	110	94	400				50	-
	BA	красный	50				-	●	8595057606364		
	BB	красный	25				-	105 x 50	●	8595057692824	
	CA		голубой				50	-	120 x 65	●	8595057615649
	CB	25					-	105 x 50	●	8595057655911	
	DA	зеленый	50				-	120 x 65	☺ - мин. 1000 м	8595568915184	
	EA	желтый	50				-		☺ - мин. 1000 м	8595057651456	
	FA	черный	50				-		●	8595057616240	
KF 09125	BA	красный	125	108	500	50	-	160 x 60	●	8595057618336	
KF 09160	BA	красный	160	136	650	50	-	160 x 80	●	8595057643741	
	BB					25	-	160 x 45	●	8595057647800	
	CA	голубой				50	-	160 x 80	●	8595057647787	
	CB					25	-	160 x 45	●	8595057647794	
	FA	черный				50	-	160 x 80	☺	8595057650565	
KF 09200	BB	красный	200	176	850	25	-	170 x 70	●	8595568903587	
	FB	черный				25	-		☺	8595057688568	

КОРОFLEX®

- гибкая двустенная гофрированная труба устойчивая к УФ излучению



MAT				
HDPE	хранение: -45- +60°C инсталляция: -5 - +60°C	A1	450 N/20 см	IP40



- ☑ Безгалогенная гибкая двустенная гофрированная труба устойчивая к ультрафиолетовому излучению предназначена для механической защиты всех типов энергетических и коммуникационных сетей.
- ☑ Изготовлены согласно ČSN EN 61386-24.
- ☑ Поставляются в комплекте с зондом и соединительной муфтой.
- ☑ При использовании уплотнительного кольца - степень защиты IP 67.
- ☑ При механическом уплотнении грунта над защитной трубой необходимо следить за тем, чтобы не были превышены данные по максимально допустимой нагрузке на защитную трубу – см. каталог ЗАЩИТНЫЕ ТРУБЫ.

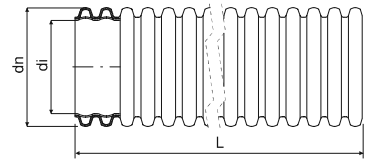
артикул	конф.		dn	di		L			в наличии на складе	EAN	
			мм	мм							
KF 09040	UVBA	красный	40	32	230	50	3000	65 x 30	☉ - мин. 1000 м	8595057698154	
	UVCA	голубой				50	3000		☉ - мин. 1000 м	8595057698161	
	UVFA	черный				50	3000		●	8595057698147	
KF 09050	UVBA	красный	50	41	350	50	1800	80 x 35	☉ - мин. 1000 м	8595057698185	
	UVCA	голубой				50	1800		☉ - мин. 1000 м	8595057698192	
	UVFA	черный				50	1800		●	8595057698178	
KF 09063	UVBA	красный	63	52	350	50	-	95 x 35	☉ - мин. 1000 м	8595057698215	
	UVCA	голубой				50	-		☉ - мин. 1000 м	8595057698222	
	UVFA	черный				50	-		●	8595057698208	
KF 09075	UVBA	красный	75	61	350	50	-	110 x 40	☉ - мин. 1000 м	8595057698345	3-24
	UVCA	голубой				50	-		☉ - мин. 1000 м	8595057698352	
	UVFA	черный				50	-		●	8595057698338	
KF 09090	UVBA	красный	90	75	400	50	-	120 x 45	☉ - мин. 1000 м	8595057698246	
	UVCA	голубой				50	-		☉ - мин. 1000 м	8595057698253	
	UVFA	черный				50	-		●	8595057698239	
KF 09110	UVBA	красный	110	94	400	50	-	120 x 65	☉ - мин. 1000 м	8595057698277	
	UVCA	голубой				50	-		☉ - мин. 1000 м	8595057698284	
	UVFA	черный				50	-		●	8595057698260	
KF 09160	UVBA	красный	160	136	650	50	-	160 x 80	☉ - мин. 1000 м	8595057698376	
	UVCA	голубой				50	-		☉ - мин. 1000 м	8595057698383	
	UVFA	черный				50	-		☉ - мин. 1000 м	8595057698369	

КОРОFLEX®

- безгалогенная самозатухающая гибкая двустенная труба



MAT				
HDPE	хранение: -45- +60°C инсталляция: -5 - +60°C	A1 - F	30 sec. 450 N/20 см	IP40



- ☑ Безгалогенная самозатухающая гибкая двустенная труба предназначена для механической защиты всех типов энергетических и коммуникационных сетей.
- ☑ Испытание на распространение огня по норме ČSN EN 61386-1.

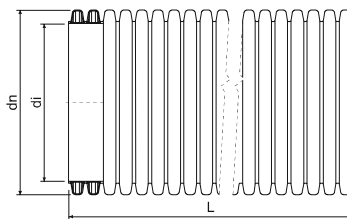
артикул	конф.		dn	di		L		в наличии на складе	EAN
			мм	мм					
KF 09110	SKA	светло-серый	110	94	400	50	120 x 65	☉ - мин. 1000 м	8595568921192

КОПОДУР®

- жесткая двустенная гофрированная труба



MAT				
HDPE	хранение: -45 - +60°C инсталляция: -5 - +60°C	A1	450 N/20 см	IP40



- ✓ Безгалогенная двустенная гофрированная труба предназначена для механической защиты всех типов энергетических и коммуникационных сетей.
- ✓ Изготовлены согласно ČSN EN 61386-24.
- ✓ Поставляются в виде отрезков длиной 6 метров. В комплекте с соединительной муфтой.
- ✓ Использование соединительных муфт защищает от попадания пыли и песка.
- ✓ Степень защиты: IP 40, в случае использования уплотнительных колец IP 67.
- ✓ При механическом уплотнении грунта над защитной трубой необходимо следить за тем, чтобы не были превышены данные по максимально допустимой нагрузке на защитную трубу – см. каталог ЗАЩИТНЫЕ ТРУБЫ .

артикул	конф.		dn	di	L			в наличии на складе	EAN	
										мм
KD 09040	BC	красный	40	32	6	432	45 x 45 x 605	☺ - мин. 1000 м	8595057643758	
	BC	красный			6			360	☺ - мин. 1000 м	8595057643765
KD 09050	CC	голубой	50	41	6	360	82 x 66 x 605	☺ - мин. 1000 м	8595057650459	
	FC	черный			6			360	☺ - мин. 1000 м	8595057689404
KD 09063	BC	красный	63	52	6	312	80 x 52 x 605	●	8595057643772	
KD 09075	BC	красный	75	61	6	312	104 x 88 x 607	●	8595057643789	
	CC	голубой			6			312	●	8595057650121
KD 09090	BC	красный	90	75	6	312	120 x 76 x 607	☺ - мин. 1000 м	8595057643796	
	CC	голубой			6			312	☺ - мин. 1000 м	8595057651401
	FC	черный			6			312	☺ - мин. 1000 м	8595057683853
KD 09110	BC	красный	110	94	6	462	112 x 95 x 610	●	8595057606449	
	CC	голубой			6			216	●	8595057655942
	FC	черный			6			216	☺ - мин. 1000 м	8595057656451
KD 09125	BA	красный	125	108	6	288	120 x 72 x 610	☺ - мин. 1000 м	8595057619876	
	BC	красный			6			306	☺ - мин. 1000 м	8595057618299
	CC	голубой			6			288	☺ - мин. 1000 м	8595057688049
KD 09160	BC	красный	160	136	6	198	120 x 72 x 610	●	8595057643819	
	CC	голубой			6			198	●	8595057647848
	FC	черный			6			198	☺	8595057651418
KD 09200	BC	красный	200	176	6	120	122 x 74 x 615	●	8595057618312	

Принадлежности для труб КОПОФЛЕКС® и КОПОДУР®



Муфты - применяются для соединения труб.

Уплотнительное кольцо - применяется для герметизации соединения трубы и муфты - IP67.

Заглушка - закрывает, при необходимости, постоянно или временно выходное отверстие трубы.

Дистанционная распорка - для фиксации нескольких труб в одной конструкции.

Распорки для крепления 8-и труб возможно разделить на распорки для 2,4 и 6 труб. Поставляются только по заказу.

dn трубы мм												
	артикул	конф.	EAN	артикул	конф.	EAN	артикул	конф.	EAN	артикул	конф.	EAN
40	02040	FA	8595057612082	16040	FB	8595057606609	17040	BB	8595057606661			
50	02050	FA	8595057613249	16050	FB	8595057606616	17050	BB	8595057606678	07050/8	FB	8595057615113
63	02063	FA	8595057650466	16063	FB	8595057606623	17063	BB	8595057606685	07063/8	FB	8595057626225
75	02075	FA	8595057650473	16075	FB	8595057606630	17075	BB	8595057606692	07075/8	FB	8595057622111
90	02090	FA	8595057650480	16090	FB	8595057609167	17090	BB	8595057609204	07090/8	FB	8595057658035
110	02110	FA	8595057612075	16110	FB	8595057606647	17110	BB	8595057606708	07110/8	FB	8595057610538
125	02125	FB	8595057699946				17125	BB	8595057606715	07125/8	FB	8595057635036
160	02160	FA	8595057650497				17160	BB	8595057609228	07160/8	FB	8595057635050
200	02200	FB	8595057617438				17200	BB	8595057610798	07200/8	FB	8595057658059

материал

категория горючести материала основания

IP классификация

цвет

в наличии

диапазон температуры применения

степень механической устойчивости

безгалогенный материал

упаковка

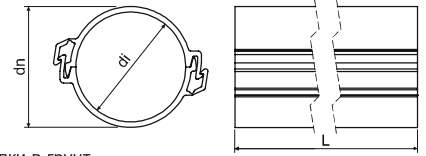
на заказ, срок изготовления 3 недели

КОРОНАLF®

- разборные трубы



MAT				
HDPE	хранение: -45- +75°C инсталляция: -5 - +75°C	A1	06110/2 - 450 N/20 см 06160/2 - 750 N/20 см	IP30



- ✓ Разборная труба предназначена для механической защиты всех видов силовых кабелей и кабелей связи, можно использовать для укладки в грунт.
- ✓ Защитные трубы состоят из двух одинаковых частей.
- ✓ При монтаже кабель укладывается на нижнюю часть трубы, верхняя часть затем защёлкивается.
- ✓ Изготовлены согласно ČSN EN 61386-24.
- ✓ Соединение предохранительных труб производится перекрытием верхней части относительно нижней примерно на 30 см.

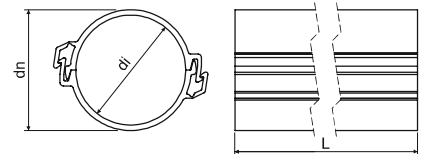
артикул	конф.	описание		dn	di мин.	L		EAN
				мм	мм	м	м	
06110/2	BA	в разобранном виде	красный	110	97	3	162	8595057651814
	BAD	в собранном виде	красный			3	105	8595057693371
	CA	в разобранном виде	голубой			3	162	8595057651821
	CAD	в собранном виде	голубой			3	105	8595057693388
	EA	в разобранном виде	желтый			3	162	8595057695924
	FA	в разобранном виде	черный			3	162	8595057688506
06160/2	BA	в разобранном виде	красный	160	136	3	72	8595057651791
	BAD	в собранном виде	красный			3	45	8595057693395
	CA	в разобранном виде	голубой			3	72	8595057651807
	CAD	в собранном виде	голубой			3	45	8595057693401
	EA	в разобранном виде	желтый			3	72	8595057695931

КОРОНАLF®

- разборные трубы



MAT				
PVC	хранение: -25- +60°C инсталляция: -15 - +60°C	A1 - F	30 sec. 750 N/20 см	IP30



- ✓ Разборная труба предназначена для механической защиты всех видов силовых кабелей и кабелей связи, можно использовать для укладки в грунт.
- ✓ Защитные трубы состоят из двух одинаковых частей.
- ✓ При монтаже кабель укладывается на нижнюю часть трубы, верхняя часть затем защёлкивается.
- ✓ Изготовлены согласно ČSN EN 61386-24.
- ✓ Соединение предохранительных труб производится перекрытием верхней части относительно нижней примерно на 30 см.

артикул	конф.	описание		dn	di мин.	L		EAN
				мм	мм	м	м	
06110P/2	BA	в разобранном виде	красный	110	97	3	162	8595568922007
	BAD	в собранном виде	красный			3	105	8595568922014
	CA	в разобранном виде	голубой			3	162	8595568922021
	CAD	в собранном виде	голубой			3	105	8595568922038

КОРОКАН

- грунтовой канал



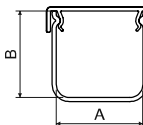
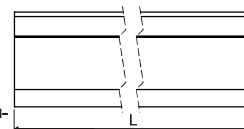
✓ Грунтовые каналы предназначены для механической защиты кабельных сетей, проложенных в грунте.




✓ Своими механическими свойствами они могут полностью заменить ранее используемые бетонные каналы и асбестоцементные трубы. Каналы также можно использовать для защиты уже проложенных распределителей.

✓ Соединение проводится с помощью муфт и и прикрываю соединения крышкой, благодаря чему все части соединяются.

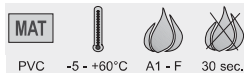
✓ Предел прочности при давлении испытан на отрезке 300 мм.

✓ Грунтовые каналы изготовлены согласно ČSN EN 61386-1 и ČSN EN 61386-24.



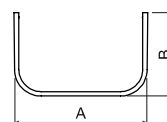
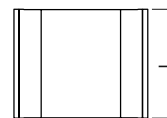
артикул	конф.		A	B	L			EAN
			мм	мм	м	м	кПа	
КОРОКАН 1	CD	серый корпус / голубая крышка	100	100	2	140	483	8595568915474
	ZD	серый корпус / красная крышка			2			8595568905116
КОРОКАН 2	ZD	серый корпус / красная крышка	120	100	2	162	223	8595568905123
КОРОКАН 3	ZD	серый корпус / красная крышка	130	140	2	224	295	8595568905130
КОРОКАН 4	CD	серый корпус / голубая крышка	200	125	2	70	204	8595568922205
	ZD	серый корпус / красная крышка			2			8595568905147


муфта для канала КОРОКАН



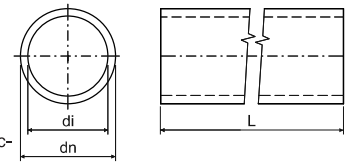
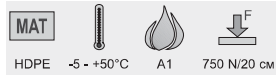
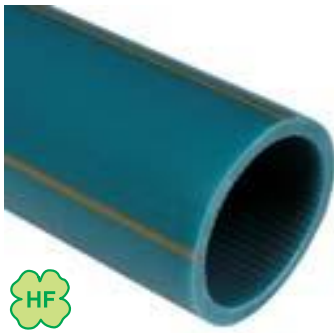
✓ Муфта предназначена для соединения грунтовых каналов.

✓ Обеспечивает прямое направление.



артикул	конф.	описание	A	B	L		EAN
			мм	мм	м	шт.	
SPOJKA K1	ZB	для канала КОРОКАН 1	120	80	100	1; 50	8595568905154
SPOJKA K2	ZB	для канала КОРОКАН 2	135	80	100	1; 50	8595568905161
SPOJKA K3	ZB	для канала КОРОКАН 3	151	80	100	1; 50	8595568905178
SPOJKA K4	ZB	для канала КОРОКАН 4	221	80	120	1; 35	8595568905185

Защитные трубы для оптического кабеля HDPE



- ☑ Однослойные трубы предназначены для защиты оптоволоконного кабеля.
- ☑ Защитные трубы HDPE могут поставляться со смазанной минеральным маслом внутренней стенкой.
- ☑ В случае большого заказа можно по спецификации заказчика поставить трубу различного цвета (помимо указанных вариантов), маркировки, с разным количеством отличительных полос, с внутренней продольной насечкой и с разными размерами толщин стенки.
- ☑ Ударная прочность: N (стандартная, огласно норме ČSN EN 61386-24)
- ☑ Сопротивление излому: флексибельное. Трубы испытаны давлением 1,5 МПа в течении 1 часа.
- ☑ По заказу трубы могут поставляться в бухтах, а для укладки предлагается использовать специальные металлические катушки.

артикул	конф.	описание		dn	di	L		в наличии на складе	EAN		
				мм	мм	м					мм
06025	FS100	бухта		25	20	100	400	☉ - мин. 3000 м	8595568903730		
	KS100							☉ - мин. 3000 м	8595568903860		
06032	AB	барабан		32	26 / 27	1750	400	☉ - мин. 3000 м	8595057657311		
	AS100	бухта				100		●	8595057657328		
	BB	барабан				1750		☉ - мин. 3000 м	8595057656383		
	BS100	бухта				100		●	8595057656390		
	CB	барабан				1750		☉ - мин. 3000 м	8595057657441		
	EB	барабан				1750		☉ - мин. 3000 м	8595057656406		
	ES100	бухта				100		☉ - мин. 3000 м	8595057656413		
	FB	барабан				1750		☉ - мин. 3000 м	8595568915573		
	FS100	бухта				100		●	8595057665552		
LS100	бухта	100		●	8595057665569						
06040	AB	барабан		40	33 / 34 / 35	1750	400	☉ - мин. 1750 м	8595057655393	3-28 - 3-29	
	AP	бухта - поддон				2000		☉ - мин. 1750 м	8595057658226		
	AS100	бухта						100	●		8595057655409
	AS300		300					☉ - мин. 1750 м	8595568919540		
	BB	барабан				1750		☉ - мин. 1750 м	8595057655416		
	BS100	бухта						100	●		8595057655423
	BS300							300	☉ - мин. 1750 м		8595568903303
	CB	барабан				1750		☉ - мин. 1750 м	8595057655430		
	CP	бухта - поддон						2000	☉ - мин. 1750 м		8595057696242
	CS100	бухта						100	●		8595057655447
	CS300		300			☉ - мин. 1750 м		8595568903457			
	DB	барабан				1750		☉ - мин. 1750 м	8595057655454		
	DS100	бухта						100	☉ - мин. 1750 м		8595057655461
	DS300							300	☉ - мин. 1750 м		8595568903297
	EB	барабан				1750		☉ - мин. 1750 м	8595057655478		
	ES100	бухта						100	☉ - мин. 1750 м		8595057655485
	ES300							300	☉ - мин. 1750 м		8595568903716
	FB	барабан				1750		☉ - мин. 1750 м	8595057655492		
	FP	бухта - поддон						2000	☉ - мин. 1750 м		8595057665637
	FS100	бухта						100	●		8595057655508
	KB	барабан				1750		☉ - мин. 1750 м	8595057655539		
KS100	бухта			100	●	8595057655546					
KS300				300	☉ - мин. 1750 м	8595568903440					
LB	барабан		1750	☉ - мин. 1750 м	8595057655553						
LS100	бухта			100	☉ - мин. 1750 м	8595057655560					
LS300				300	☉ - мин. 1750 м	8595568903433					
06050	AB	барабан		50	41 / 44	1250	500	☉ - мин. 2500 м	8595057657298		
	AS100	бухта				100		☉ - мин. 2500 м	8595057657304		
	BS100	бухта				100		●	8595057699540		
	CB	барабан				1250		☉ - мин. 2500 м	8595057689978		
	CP	бухта - поддон				1250		☉ - мин. 2500 м	8595057689411		
	CS100	бухта				100		☉ - мин. 2500 м	8595057691070		
	FB	барабан				1250		☉ - мин. 2500 м	8595568912558		
	FP	бухта - поддон				1250		☉ - мин. 2500 м	8595057698475		
	FS100	бухта				100		●	8595057665576		
	KS100	бухта				100		☉ - мин. 2500 м	8595057689923		
	LS100	бухта				100		☉ - мин. 2500 м	8595057665583		

Резьбовые муфты для защитных труб оптических кабелей



MAT
 PP -5 - +50°C A1

- ✓ Муфта предназначена для соединения защитных труб оптоволоконного кабеля HDPE при прокладке кабельных трасс и гарантирует их надежное соединение.
- ✓ Напорная серия PN 16.

артикул	конф.	серый	dn трубы		EAN
			мм	шт.	
05025	KB	серый	25	1	8595568905451
05030	KB		32	1	8595057657335
05040	KB		40	1	8595057606821
05050	KB		50	1	8595057651579

Безрезьбовые муфты для защитных труб оптических кабелей



MAT
 PP -5 - +50°C A1

- ✓ Муфта предназначена для соединения защитных труб оптоволоконного кабеля HDPE при прокладке кабельных трасс и гарантирует их надежное соединение.
- ✓ Труба вставляется в муфту.
- ✓ Напорная серия PN 16.

артикул	конф.	серый	dn трубы		EAN
			мм	шт.	
05033	KB	серый	32	1	8595057657694
05043	KB		40	1	8595057657700
05053	KB		50	1	8595057657717

Концевые втулки для защитных труб оптических кабелей



MAT		
PP	-5 - +50°C	A1

- Концевая втулка предназначена для окончания трассы.
- Напорная серия PN 16.

артикул	конф.		dn		EAN
			трубы	шт.	
			мм		
05024	KB	серый	25	1	8595568905468
05031	KB		32	1	8595057657342
05041	KB		40	1	8595057629271
05051	KB		50	1	8595057651586

Концевые втулки с вентилем для защитных труб оптических кабелей



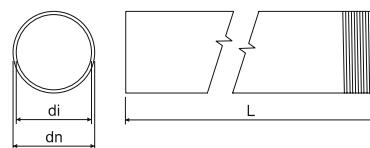
MAT		
PP	-5 - +50°C	A1

- Концевая втулка с вентилем предназначена для контроля уложенной линии с помощью сжатого воздуха.
- Напорная серия PN 16.

артикул	конф.		dn		EAN
			трубы	шт.	
			мм		
05032	KB	черный	32	1	8595057667181
05042	KB		40	1	8595057635319

Стальные трубы ČSN с резьбой - высокая механическая устойчивость

MAT сталь -60 - +250°C 1250 N/5 см 44561 **E 90** **IK** IK10

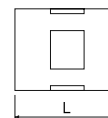


- ✓ Стальные электромонтажные трубы предназначены для механической защиты провода и кабеля.
- ✓ Резьбовые трубы поставляются в комплекте с соединительной муфтой.
- ✓ При совместном использовании стальных труб и концевых ПЭ втулок 4813/P - 4842/P, 4913 - 4942 температура эксплуатации -5 ... +60 °С.
- ✓ Нелакированные: без покрытия, не устойчивые к коррозии
- ✓ ZNM: оцинковка Сендзимир, слой цинка 15 - 27 μm, заменяет основной слой краски, средняя коррозионная устойчивость - к. 2
- ✓ Лакированные: оцинкованная сталь Sendzimir, поверхность обработана технологией порошковой окраски, цвет черный, средняя коррозионная устойчивость - к. 2
- ✓ ZN: дополнительное цинкование после сварки шва, слой цинка 50 - 100 μm, высокая коррозионная устойчивость - к. 4
- ✓ Трубы поставляются также для противопожарных систем (см. каталог Системы с сохранением функциональности во время пожара).

артикул	конф.	описание	dn	di мин.	тип резьбы	L	упаковка	EAN	стр.
			мм	мм		м			
нелакированные									
6013 N	XX	без отделки поверхности	20,4	18,2	P13,5	3	30	8595057607491	3-30 3-31 3-33 3-38
6016 N	XX		22,5	20,3	P16	3	30	8595057607507	
6021 N	XX		28,3	25,7	P21	3	30	8595057607514	
6029 N	XX		37	34,4	P29	3	15	8595057607521	
6036 N	XX		47	44	P36	3	15	8595057607538	
6042 N	XX		54	51	P42	3	15	8595057607545	
ZNM									
6013 ZNM	S	оцинковка Сендзимир	20,4	18,2	P13,5	3	30; 1200	8595057627208	3-30 3-31 3-33 3-38
6016 ZNM	S		22,5	20,3	P16	3	30; 1200	8595057626157	
6021 ZNM	S		28,3	25,7	P21	3	30; 750	8595057626164	
6029 ZNM	S		37	34,4	P29	3	15; 450	8595057626171	
6036 ZNM	S		47	44	P36	3	15; 300	8595057626188	
6042 ZNM	S		54	51	P42	3	15; 225	8595057626195	
лакированные									
6013	EOZ	оцинкованная сталь Sendzimir покрыта снаружи черной краской при помощи технологии порошковой окраски	20,4	18,2	P13,5	3	30; 1200	8595057618657	3-30 3-31 3-33 3-38
6016	EOZ		22,5	20,3	P16	3	30; 1200	8595057618664	
6021	EOZ		28,3	25,7	P21	3	30; 750	8595057618671	
6029	EOZ		37	34,4	P29	3	15; 450	8595057618688	
6036	EOZ		47	44	P36	3	15; 300	8595057618695	
6042	EOZ		54	51	P42	3	15; 225	8595057618701	
ZN									
6013 ZN	F	горячая оцинковка погружением	20,4	18,2	P13,5	3	30; 1200	8595057618718	3-30 3-31 3-33 3-38
6016 ZN	F		22,5	20,3	P16	3	30; 1200	8595057618725	
6021 ZN	F		28,3	25,7	P21	3	30; 750	8595057618732	
6029 ZN	F		37	34,4	P29	3	15; 450	8595057618749	
6036 ZN	F		47	44	P36	3	15; 300	8595057618756	
6042 ZN	F		54	51	P42	3	15; 225	8595057618763	

Муфты с резьбой для стальных резьбовых труб по норме ČSN

MAT AI **IK** IK10



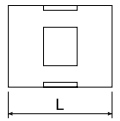
- ✓ Муфты предназначены для соединения стальных труб и колен.

артикул	конф.	L	тип резьбы	упаковка	EAN
		мм	внутренний	шт.	
313/1	XX	30	P13,5	10; 540	8595057604865
316/1	XX	35	P16	10; 350	8595057604872
321/1	XX	40	P21	10; 240	8595057604889
329/1	XX	45	P29	10; 120	8595057604896
336/1	XX	55	P36	10; 60	8595057604902
342/1	XX	60	P42	10; 100	8595057604919

Муфты комбинированные для гибких стальных труб и труб с резьбой по норме ČSN



MAT
Al



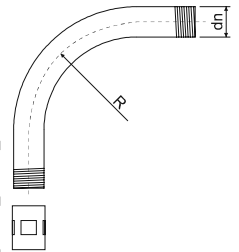
- ✓ Муфты предназначены для соединения гибких металлических труб серии 33.. (стр. 3-41) со стальными трубами резьбой.
- ✓ С одной стороны внутренняя резьба PG, с другой стороны насечка для фиксации гибкой металлической трубы.

артикул	конф.	L	dn трубы	резьба	упаковка	EAN
		мм	мм	внутренний	шт.	
9813	XX	30	18,9	P13,5	10; 540	8595057605060
9816	XX	35	21,4	P16	10; 350	8595057605077
9829	XX	40	35,2	P29	10; 240	8595057605091

Колена для стальных труб ČSN с резьбой - высокая механическая устойчивость



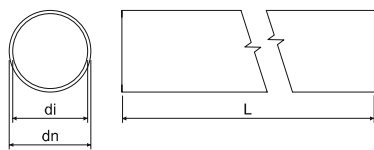
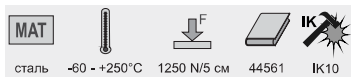
MAT
 сталь -60 - +250°C
 1250 N/5 см
 44561
 E 90
 ИК10



- ✓ Колена с одной стороны оснащены муфтой.
- ✓ ZNM: оцинковка Сендзимир, слой цинка 15 - 27 мкм, заменяет основной слой краски, средняя коррозионная устойчивость - к. 2.
- ✓ Лакированные: оцинкованная сталь Sendzimir, поверхность обработана технологией порошковой окраски, цвет черный, средняя коррозионная устойчивость - к. 2
- ✓ ZN: дополнительное цинкование после сварки шва, слой цинка 50 - 100 мкм, высокая коррозионная устойчивость - к. 4
- ✓ Колена поставляются также для противопожарных систем с сохранением функциональности во время пожара (см. каталог Системы с сохранением функциональности во время пожара).

артикул	конф.	описание	dn	резьба	R	упаковка	EAN
			мм		мм		
ZNM							
6113 ZNM	S	оцинковка Сендзимир	20,4	P13,5	80	1; 25	8595057627277
6116 ZNM	S		22,5	P16	100	1; 25	8595057627284
6121 ZNM	S		28,3	P21	120	1; 20	8595057627291
6129 ZNM	S		37	P29	155	1; 20	8595057627307
6136 ZNM	S		47	P36	185	1; 5	8595057627314
6142 ZNM	S		54	P42	200	1; 5	8595057627321
лакированные							
6113	EOZ	оцинкованная сталь Sendzimir покрыта снаружи черной краской при помощи технологии порошковой окраски	20,4	P13,5	80	1; 25	8595057618893
6116	EOZ		22,5	P16	100	1; 25	8595057618909
6121	EOZ		28,3	P21	120	1; 20	8595057618916
6129	EOZ		37	P29	155	1; 20	8595057618923
6136	EOZ		47	P36	185	1; 5	8595057618930
6142	EOZ		54	P42	200	1; 5	8595057618947
ZN							
6113 ZN	F	горячая оцинковка погружением	20,4	P13,5	80	1; 25	8595057618954
6116 ZN	F		22,5	P16	100	1; 25	8595057618961
6121 ZN	F		28,3	P21	120	1; 20	8595057618978
6129 ZN	F		37	P29	155	1; 20	8595057618985
6136 ZN	F		47	P36	185	1; 5	8595057618992
6142 ZN	F		54	P42	200	1; 5	8595057619005

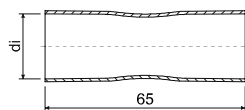
Стальные трубы ČSN без резьбы - высокая механическая устойчивость



- ✓ Стальные электромонтажные трубы предназначены для механической защиты провода и кабеля.
- ✓ При совместном использовании стальных труб и концевых ПЭ втулок 4813/P - 4842/P, 4913 - 4942 температура эксплуатации -5 ... +60 °С.
- ✓ Нелакированные: без покрытия, не устойчивые к коррозии
- ✓ ZNM: оцинковка Сендзимир, слой цинка 15 - 27 мкм, заменяет основной слой краски, средняя коррозионная устойчивость - к. 2
- ✓ ZN: дополнительное цинкование после сварки шва, слой цинка 50 - 100 мкм, высокая коррозионная устойчивость - к. 4

артикул	конф.	описание	dn	di	L		EAN	
			мм	мм	м			
нелакированные								
6216 N	XX	без отделки поверхности	22,5	20,3	3	1200	8595057607583	3-32 3-33 3-38
6221 N	XX		28,3	25,7	3	750	8595057607613	
6229 N	XX		37	34,4	3	600	8595057607644	
6236 N	XX		47	44	3	300	8595057607675	
6242 N	XX		54	51	3	225	8595057607705	
ZNM								
6213 ZNM	S	оцинковка Сендзимир	20,4	18,2	3	30; 1200	8595057607576	3-32 3-33 3-38
6216 ZNM	S		22,5	20,3	3	30; 1200	8595057607606	
6221 ZNM	S		28,3	25,7	3	30; 750	8595057607637	
6229 ZNM	S		37	34,4	3	15; 450	8595057607668	
6236 ZNM	S		47	44	3	15; 300	8595057607699	
6242 ZNM	S		54	51	3	15; 225	8595057607729	
ZN								
6213 ZN	F	горячая оцинковка погружением	20,4	18,2	3	30; 1200	8595057698390	3-32 3-33 3-38
6216 ZN	F		22,5	20,3	3	30; 1200	8595057698406	
6221 ZN	F		28,3	25,7	3	30; 750	8595057698413	
6229 ZN	F		37	34,4	3	15; 450	8595057698420	
6236 ZN	F		47	44	3	15; 300	8595057698437	
6242 ZN	F		54	51	3	15; 225	8595057698444	

Муфты без резьбы для стальных безрезьбовых труб по норме ČSN



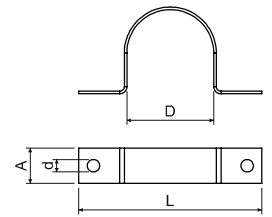
- ✓ Муфты предназначены для соединения стальных труб.
- ✓ На обоих концах муфты имеется раструб.
- ✓ Муфты изготовлены из стального листа сваркой.

артикул	конф.	di	dn		EAN
		мм	трубы мм		
313/2	XX	20,9	20,4	10	8595057620094
316/2	XX	23,1	22,5	10	8595057620100
321/2	XX	28,8	28,3	10	8595057620117
329/2	XX	37,5	37,0	10	8595057620124
336/2	XX	47,5	47,0	10	8595057620131
342/2	XX	54,6	54,0	10	8595057620148

Хомуты двусторонние для стальных труб по норме ČSN



☑ Хомуты предназначены для крепления стальных труб ČSN к основанию.

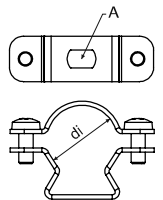


артикул	конф.	описание	D	L	A		d		EAN
			мм	мм	мм	мм	мм	шт.	
5213 PC	S	оцинковка Сендзимир	20,4	44,5	10	0,8	4,3	100; 1300	8595057605008
5216 PC	S		22,5	45,5				100; 1100	8595057605015
5221 PC	S		28,3	55,3				100; 800	8595057605022
5229 PC	S		37	67,0	15	1,1	5,3	50; 350	8595057605039
5236 PC	S		47	83,0				50; 200	8595057605046
5242 PC	S		54	95,0				50; 150	8595057605053

Хомуты OMEGA для стальных труб ČSN

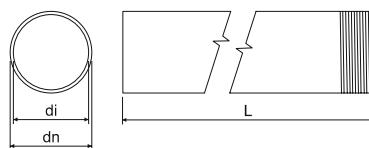


☑ Хомуты предназначены для крепления стальных труб ČSN к основанию.
 ☑ Хомуты поставляются также для систем с сохранением функциональности во время пожара (см. каталог Системы с сохранением функциональности во время пожара).



артикул	конф.	описание	pipe dn	A	di		EAN
			мм	мм	мм	шт.	
ZNM							
5220 ZNM	S	оцинковка Сендзимир	20,4; 22,5	6,3 x 9,8	19 - 23	1; 100	8595057692091
5225 ZNM	S		28,3		24 - 28	1; 100	8595057692107
5232 ZNM	S		37		30 - 40	1; 100	8595057692114
5250 ZNM	S		47		39 - 52	1; 50	8595057692138
5263 ZNM	S		54		53 - 63	1; 50	8595057692145
ZN							
5220 ZN	F	горячая оцинковка погружением	20,4; 22,5	6,1 x 9,8	19 - 24	1; 50	8595568915276
5225 ZN	F		28,3		24 - 29	1; 50	8595568915283
5232 ZN	F		37		29 - 38	1; 25	8595568915290
5240 ZN	F		47		38 - 47	1; 20	8595568915306
5250 ZN	F		54		47 - 55	1; 50	8595568915313

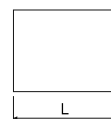
Стальные трубы EN с резьбой - очень высокая механическая устойчивость



- ✓ Стальные электромонтажные трубы предназначены для механической защиты провода и кабеля.
- ✓ Резьбовые трубы поставляются в комплекте с соединительной муфтой.
- ✓ При совместном использовании стальных труб и концевых втулок 4816E - 4863 температура эксплуатации -5 .. +60 °C.
- ✓ ZNM: оцинковка Сэндзимир, слой цинка 15 - 27 μm, заменяет основной слой краски, средняя коррозионная устойчивость - к. 2
- ✓ Лакированные ECZ: гладкая стальная труба покрыта черной краской с обеих сторон, средняя коррозионная устойчивость - к. 2
- ✓ Лакированные EOZ: оцинкованная сталь Sendzimir, поверхность обработана технологией порошковой окраски, цвет черный, средняя коррозионная устойчивость - к. 2
- ✓ ZN: дополнительное цинкование после сварки шва, слой цинка 50 - 100 μm, высокая коррозионная устойчивость - к. 4
- ✓ Трубы поставляются также для пожароустойчивых систем (см. каталог Системы с сохранением функциональности во время пожара).

артикул	конф.	описание	dn	di	■	L	📦	EAN	🛒
			мм	мм		м			
ZNM									
6020 ZNM	S	оцинковка Сэндзимир	20	15,8	M20x1,5	3	30; 1200	8595568919601	3-34
6025 ZNM	S		25	20,6	M25x1,5	3	30; 600	8595568920393	3-35
6032 ZNM	S		32	26,6	M32x1,5	3	21; 420	8595568922342	3-37
6040 ZNM	S		40	34,4	M40x1,5	3	15; 450	8595568923752	3-38
лакированные									
6016E	ECZ	горячая оцинковка погружением	16	12,2	M16x1,5	3	30; 1200	8595057634152	3-34 3-35 3-37 3-38
6020	EOZ	покрыта черной краской снаружи	20	15,8	M20x1,5	3	30; 1200	8595568919595	
6025	EOZ		25	20,6	M25x1,5	3	30; 600	8595568920379	
6032	EOZ		32	26,6	M32x1,5	3	21; 420	8595568922366	
6040	EOZ		40	34,4	M40x1,5	3	15; 450	8595568923769	
6050	ECZ	горячая оцинковка погружением	50	43,8	M50x1,5	3	15; 300	8595057634206	
6063	ECZ		63	58,8	M63x1,5	3	15; 150	8595057634213	
ZN									
6016E ZN	F	горячая оцинковка погружением	16	12,2	M16x1,5	3	30; 1200	8595057631304	3-34 3-35 3-37 3-38
6020 ZN	F		20	15,8	M20x1,5	3	30; 1200	8595057631311	
6025 ZN	F		25	20,6	M25x1,5	3	30; 600	8595057631328	
6032 ZN	F		32	26,6	M32x1,5	3	21; 420	8595057631335	
6040 ZN	F		40	34,4	M40x1,5	3	15; 450	8595057631342	
6050 ZN	F		50	43,8	M50x1,5	3	15; 300	8595057631359	
6063 ZN	F		63	58,8	M63x1,5	3	15; 150	8595057631595	

Муфты с резьбой для стальных резьбовых труб по норме EN



- ✓ Муфты предназначены для соединения стальных труб и колен.

артикул	конф.	описание	L	■	📦	EAN
			мм			
лакированные						
316E/1	ECZ	покрыта черной краской с обеих сторон	30	M16x1,5	1; 25	8595057634640
320/1	ECZ		30	M20x1,5	1; 50	8595057634657
325/1	ECZ		36	M25x1,5	1; 50	8595057634664
332/1	ECZ		45	M32x1,5	1; 50	8595057634671
340/1	ECZ		48	M40x1,5	1; 25	8595057634688
350/1	ECZ		70	M50x1,5	1; 10	8595057634695
363/1	ECZ		105	M63x1,5	1; 5	8595057634701
ZN или ZN-Ni						
316E/1 ZN	F	горячая оцинковка погружением или нанесением цинково-никелевого покрытия	30	M16x1,5	1; 25	8595057634572
320/1 ZN	F		30	M20x1,5	1; 50	8595057634589
325/1 ZN	F		36	M25x1,5	1; 50	8595057634596
332/1 ZN	F		45	M32x1,5	1; 50	8595057634602
340/1 ZN	F		48	M40x1,5	1; 25	8595057634619
350/1 ZN	F		70	M50x1,5	1; 10	8595057634626
363/1 ZN	F		105	M63x1,5	1; 5	8595057634633

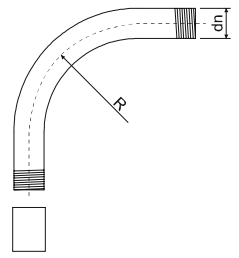
Колена для стальных труб EN с резьбой

- очень высокая механическая устойчивость



MAT сталь -45 - +250°C 4000 N/5 см 55561 **E 90** ИК10

- ☑ Колена с одной стороны оснащены муфтой.
- ☑ Лакированные: гладкая стальная труба покрыта черной краской с обеих сторон, средняя коррозионная устойчивость - к. 2
- ☑ ZN: дополнительное цинкование после сварки шва, слой цинка 50 - 100 мк, высокая коррозионная устойчивость - к. 4.
- ☑ Колена поставляются также для противопожарных систем (см. каталог Системы с сохранением функциональности во время пожара).



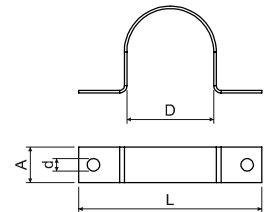
артикул	конф.	описание	di	тип резьбы	R	шт.	EAN
			мм		мм		
лакированные							
6116E	ECZ	покрыто черной краской с обеих сторон	16	M16x1,5	55	1; 15	8595057634367
6120	ECZ		20	M20x1,5	70	1; 25	8595057634374
6125	ECZ		25	M25x1,5	115	1; 25	8595057634381
6132	ECZ		32	M32x1,5	125	1; 20	8595057634398
6140	ECZ		40	M40x1,5	140	1; 15	8595057634404
6150	ECZ		50	M50x1,5	170	1; 5	8595057634411
6163	ECZ		63	M63x1,5	210	1; 3	8595057634428
ZN							
6116E ZN	F	горячая оцинковка погружением	16	M16x1,5	55	1; 15	8595057631366
6120 ZN	F		20	M20x1,5	70	1; 25	8595057631373
6125 ZN	F		25	M25x1,5	115	1; 25	8595057631380
6132 ZN	F		32	M32x1,5	125	1; 20	8595057631397
6140 ZN	F		40	M40x1,5	140	1; 15	8595057631403
6150 ZN	F		50	M50x1,5	170	1; 5	8595057631410
6163 ZN	F		63	M63x1,5	210	1; 3	8595057631670

Хомуты двусторонние для стальных труб по стандарту EN



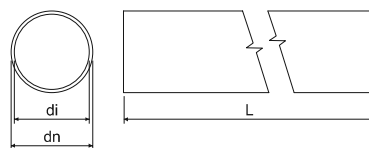
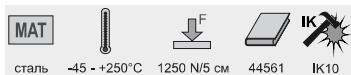
MAT сталь ECZ - 3456210 F - 3456410

- ☑ Хомуты предназначены для крепления стальных труб EN к основанию.



артикул	конф.	описание	D	L	a	толщина материала	d	шт.	EAN
			мм	мм	мм				
лакированные									
5220 PC	ECZ	покрыта черной краской с обеих сторон	20	45	10	0,8	5,3	1; 100	8595057631618
5225 PC	ECZ		25	50				1; 100	8595057631625
5232 PC	ECZ		32	57	12	1,1		1; 100	8595057631632
5240 PC	ECZ		40	70				1; 50	8595057631649
5250 PC	ECZ		50	85				1; 50	8595057631656
5263 PC	ECZ		63	96				1; 50	8595057631663
ZN									
5220 PC ZN	F	горячая оцинковка погружением	20	45	10	0,8	5,3	1; 100	8595057634794
5225 PC ZN	F		25	50				1; 100	8595057634800
5232 PC ZN	F		32	57	12	1,1		1; 100	8595057634817
5240 PC ZN	F		40	70				1; 50	8595057634824
5250 PC ZN	F		50	85				1; 50	8595057634831
5263 PC ZN	F		63	96				1; 50	8595057634848

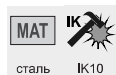
Стальные трубы EN без резьбы - высокая механическая устойчивость



- ✓ Стальные электромонтажные трубы предназначены для механической защиты провода и кабеля.
- ✓ При совместном использовании стальных труб и концевых втулок 4816E - 4863 температура эксплуатации -5 ... +60 °С.
- ✓ ZNM: оцинковка Сендзимир, слой цинка 15 - 27 мкм, заменяет основной слой краски, средняя коррозионная устойчивость - к. 2
- ✓ Лакированные ECZ: гладкая стальная труба покрыта черной краской с обеих сторон, средняя коррозионная устойчивость - к. 2
- ✓ Лакированные EOZ: оцинкованная сталь Sendzimir, поверхность обработана технологией порошковой окраски, цвет черный, средняя коррозионная устойчивость - к. 2
- ✓ ZN: дополнительное цинкование после сварки шва, слой цинка 50 - 100 мкм, высокая коррозионная устойчивость - к. 4

артикул	конф.	описание	dn	di	L	EAN	стр.
			мм	мм	м		
ZNM							
6220 ZNM	S	оцинковка Сендзимир	20	15,8	3	30; 1200	8595568919625
6225 ZNM	S		25	20,6	3	30; 600	8595568920409
6232 ZNM	S		32	26,6	3	21; 420	8595568922359
6240 ZNM	S		40	34,4	3	15; 450	8595568923745
лакированные							
6216E	ECZ	горячая оцинковка погружением	16	12,2	3	30; 1200	8595057634299
6220	EOZ	покрыта черной краской снаружи	20	15,8	3	30; 1200	8595568919618
6225	EOZ		25	20,6	3	30; 600	8595568920386
6232	EOZ		32	26,6	3	21; 420	8595568922373
6240	EOZ		40	34,4	3	15; 450	8595568923776
6250	ECZ	горячая оцинковка погружением	50	43,8	3	15; 300	8595057634343
6263	ECZ		63	58,8	3	15; 150	8595057634350
ZN							
6216E ZN	F	горячая оцинковка погружением	16	12,2	3	30; 1200	8595057634220
6220 ZN	F		20	15,8	3	30; 1200	8595057634237
6225 ZN	F		25	20,6	3	30; 600	8595057634244
6232 ZN	F		32	26,6	3	21; 420	8595057634251
6240 ZN	F		40	34,4	3	15; 450	8595057634268
6250 ZN	F		50	43,8	3	15; 300	8595057634275
6263 ZN	F		63	58,8	3	15; 150	8595057634282

Муфты без резьбы для стальных безрезьбовых труб по норме EN



- ✓ Муфты предназначены для соединения стальных труб и колен.
- ✓ На обоих концах муфты имеется растроб.
- ✓ Муфты изготовлены из стального листа сваркой.

артикул	конф.	описание	di	шт.	EAN
			мм		
лакированные					
316E/2	ECZ	покрыта черной краской с обеих сторон	16	1; 25	8595057631427
320/2	ECZ		20	1; 50	8595057631434
325/2	ECZ		25	1; 50	8595057631441
332/2	ECZ		32	1; 50	8595057631458
340/2	ECZ		40	1; 25	8595057631465
350/2	ECZ		50	1; 10	8595057631472
363/2	ECZ		63	1; 5	8595057631588
ZN или ZN-Ni					
316E/2 ZN	F	горячая оцинковка погружением или нанесением цинково-никелевого покрытия	16	1; 25	8595057634718
320/2 ZN	F		20	1; 50	8595057634725
325/2 ZN	F		25	1; 50	8595057634732
332/2 ZN	F		32	1; 50	8595057634749
340/2 ZN	F		40	1; 25	8595057634756
350/2 ZN	F		50	1; 10	8595057634763
363/2 ZN	F		63	1; 5	8595057634770

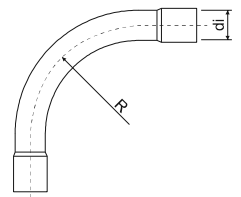
Колена для стальных труб EN без резьбы

- высокая механическая устойчивость



MAT

сталь -45 - +250°С 1250 N/5 см 44561 IK10



- ☑ На обоих концах колена имеется раструб.
- ☑ Лакированные: гладкая стальная труба покрыта черной краской с обеих сторон, средняя коррозионная устойчивость - категория 2
- ☑ ZN: дополнительное цинкование после сварки шва, слой цинка 50 - 100 мкм, высокая коррозионная устойчивость - категория 4.

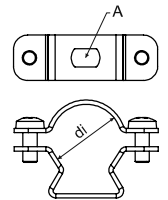
артикул	конф.	описание	di	R	шт.	EAN
			мм	мм		
лакированные						
6316E	ECZ	покрыто черной краской с обеих сторон	16	55	1; 15	8595057634503
6320	ECZ		20	70	1; 25	8595057634510
6325	ECZ		25	115	1; 25	8595057634527
6332	ECZ		32	125	1; 20	8595057634534
6340	ECZ		40	140	1; 15	8595057634541
6350	ECZ		50	170	1; 5	8595057634558
6363	ECZ		63	210	1; 3	8595057634565
ZN						
6316E ZN	F	горячая оцинковка погружением	16	55	1; 15	8595057634435
6320 ZN	F		20	70	1; 25	8595057634442
6325 ZN	F		25	115	1; 25	8595057634459
6332 ZN	F		32	125	1; 20	8595057634466
6340 ZN	F		40	140	1; 15	8595057634473
6350 ZN	F		50	170	1; 5	8595057634480
6363 ZN	F		63	210	1; 3	8595057634497

Хомуты OMEGA для стальных труб EN



MAT

сталь -60 - +250°С S - 3456210 IK10
F - 3456410



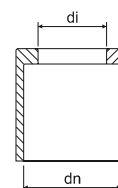
- ☑ Хомуты предназначены для крепления стальных труб EN к основанию.
- ☑ Хомуты поставляются также для систем с сохранением функциональности во время пожара (см. каталог Системы с охранением функциональности во время пожара).

артикул	конф.	описание	dn трубы	A	di	шт.	EAN
			мм	мм	мм		
ZNM							
5216E ZNM	S	оцинковка Сендзимир	16	6,3 x 9,8	15 - 18	1; 100	8595057692084
5220 ZNM	S		20		19 - 23	1; 100	8595057692091
5225 ZNM	S		25		24 - 28	1; 100	8595057692107
5232 ZNM	S		32; 40		30 - 40	1; 100	8595057692114
5250 ZNM	S		50		39 - 52	1; 50	8595057692138
5263 ZNM	S		63		53 - 63	1; 50	8595057692145
ZN							
5216E ZN	F	горячая оцинковка погружением	16	6,1 x 9,8	15 - 19	1; 50	8595568915269
5220 ZN	F		20		19 - 24	1; 50	8595568915276
5225 ZN	F		25		24 - 29	1; 50	8595568915283
5232 ZN	F		32		29 - 38	1; 25	8595568915290
5240 ZN	F		40		38 - 47	1; 20	8595568915306
5250 ZN	F		50		47 - 55	1; 20	8595568915313
5263 ZN	F		63		55 - 63	1; 20	8595568915320

Концевая втулка прямая для труб EN - наружная



- ✓ Втулка предназначена для механической защиты кабеля, который выходит из стальной трубы.
- ✓ Перед установкой кабеля втулка надевается на нужный конец трубы.

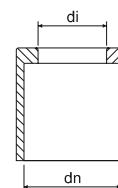


артикул	конф.	dn	di		EAN
		мм	мм	шт.	
4816E	КА	16	12	100; 3000	8595057688575
4820	КА	20	16	100; 1200	8595057688582
4825	КА	25	21	100; 800	8595057688599
4832	КА	32	28	50; 400	8595057688605
4840	КА	40	35	50; 200	8595057688612
4850	КА	50	43	25; 100	8595057688629
4863	КА	63	57	10; 70	8595057688636

Концевая втулка прямая для стальных труб ČSN – наружная



- ✓ Втулка предназначена для механической защиты кабеля, который выходит из стальной трубы.
- ✓ Перед установкой кабеля втулка надевается на нужный конец трубы.

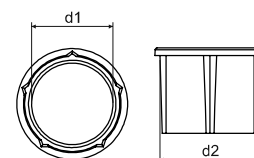


артикул	конф.	dn	di		EAN
		мм	мм	шт.	
4813/P	KB	20,4	15	100; 3000	8595057604926
4816/P	KB	22,5	16	100; 1200	8595057604933
4821/P	KB	28,3	22	100; 1000	8595057604940
4829/P	KB	37	30	100; 400	8595057604971
4836/P	KB	47	37	100; 300	8595057604988
4842/P	KB	54	42	75; 150	8595057604995

Концевая втулка прямая для стальных труб ČSN – внутренняя



- ✓ Втулка предназначена для механической защиты кабеля, который выходит из стальной трубы.
- ✓ Перед установкой кабеля втулка вставляется в нужный конец трубы.



артикул	конф.	d1	d2 - внутренний Ø трубы		EAN
		мм	мм	шт.	
4913	XX	13,5	18,2	400; 2800	8595057657236
4916	XX	15,6	20,3	400; 2000	8595057657243
4921	XX	20,6	25,7	250; 1500	8595057657250
4929	XX	29,4	34,4	100; 700	8595057657267
4936	XX	38,4	44	80; 400	8595057657274
4942	XX	45,5	51	60; 360	8595057657281

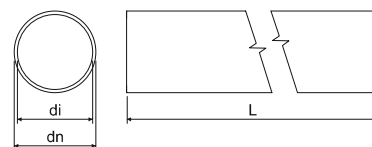
Алюминиевые бесшовные трубы - высокая механическая устойчивость



MAT

Al -45 - +250°C 1250 N/5 см 44561

☑ Трубы пригодны для механической защиты проводов и кабеля, используются в промышленных установках, высокая коррозионная устойчивость – категория 4.



артикул	конф.	dn	di	L		EAN
		мм	мм	м	м	
6216E AL	XX	16	14	3	30; 1800	8595057657731
6220 AL	XX	20	18	3	30; 1200	8595057657748
6225 AL	XX	25	23	3	30; 750	8595057657755
6232 AL	XX	32	30	3	30; 480	8595057657762
6240 AL	XX	40	38	3	15; 300	8595057657779
6250 AL	XX	50	47	3	15; 180	8595057657786
6263 AL	XX	63	59,8	3	15; 120	8595057657793

Муфты без резьбы для алюминиевых труб



MAT

Al

☑ Муфты предназначены для соединения алюминиевых труб.
☑ На обоих концах муфты имеется раструб.



артикул	конф.	di		EAN
		мм	шт.	
316E/2 AL	XX	16	1; 50	8595057657878
320/2 AL	XX	20	1; 50	8595057657885
325/2 AL	XX	25	1; 50	8595057657892
332/2 AL	XX	32	1; 50	8595057657908
340/2 AL	XX	40	1; 20	8595057657915
350/2 AL	XX	50	1; 20	8595057657922
363/2 AL	XX	63	1; 25	8595057657939

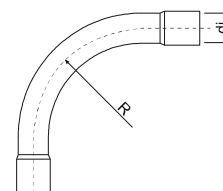
Колена для алюминиевых труб - высокая механическая устойчивость



MAT

Al -45 - +250°C 1250 N/5 см 44561

☑ На обоих концах колена имеется раструб.

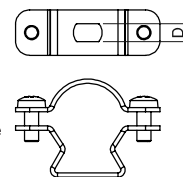


артикул	конф.	di	R		EAN
		мм	мм	шт.	
6316E AL	XX	16	55	1; 25	8595057657809
6320 AL	XX	20	70	1; 25	8595057657816
6325 AL	XX	25	115	1; 25	8595057657823
6332 AL	XX	32	125	1; 20	8595057657830
6340 AL	XX	40	140	1; 15	8595057657847
6350 AL	XX	50	170	1; 5	8595057657854
6363 AL	XX	63	210	1; 3	8595057657861

Алюминиевые хомуты OMEGA



- ☑ Для крепления алюминиевых труб к основанию.
- ☑ Для упрощения монтажа хомут имеет в месте крепления надрез, благодаря этому при монтаже не требуется полностью отделять верхнюю часть хомута.



артикул	конф.	dn трубы	D	☐	EAN
		мм		шт.	
5216E AL	XX	16	6,4	1; 50	8595057689725
5220 AL	XX	20		1; 50	8595057689732
5225 AL	XX	25		1; 50	8595057689749
5232 AL	XX	32		1; 25	8595057689756
5240 AL	XX	40		1; 25	8595057689763
5250 AL	XX	50		1; 25	8595057689770
5263 AL	XX	63		1; 20	8595057689787

Алюминиевые хомуты



- ☑ Для крепления алюминиевых труб к основанию.
- ☑ Монтаж производится защелкиванием трубы в зажим хомута.

артикул	конф.	dn трубы	d	☐	EAN
		мм		шт.	
5216E PC AL	XX	16	6,4	1; 50	8595057688650
5220 PC AL	XX	20		1; 50	8595057688667
5225 PC AL	XX	25		1; 50	8595057688674
5232 PC AL	XX	32		1; 50	8595057688681
5240 PC AL	XX	40		1; 25	8595057688698
5250 PC AL	XX	50		1; 25	8595057688704
5263 PC AL	XX	63		1; 5	8595057688711

Противокоррозионная защита для оцинкованных поверхностей



- ☑ Противокоррозионное покрытие предназначено для ремонта дефектов и поврежденных мест на оцинкованной поверхности.
- ☑ Краска наносится при помощи кисти, техникой растушевки.

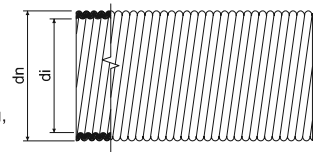
артикул	конф.	описание	☐	EAN
			шт.	
GZS	XX	аэрозоль	1	8595057633148
WEICON 375	XX	краска	1	8595057621183
WEICON 750	XX		1	8595057693609

Гибкая стальная труба



MAT

сталь -45 - +90°C 750 N/5 см 33522



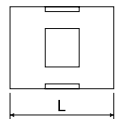
- Гибкие электромонтажные трубы изготовлены из оцинкованной стальной ленты, имеющей слой цинка 3–4 мк, и имеют внутренний изоляционный слой.
- Используются для защиты проводов и кабеля во внутренних помещениях.
- Гибкую стальную трубу можно соединить с трубой с резьбой с помощью муфты, артикул 98хх.

артикул	конф.	dn	di		EAN
		мм	мм		
3313	B	18,9	13,5	10	8595057655850
	XX			100	8595057604230
3316	B	21,4	16	10	8595057655867
	XX			100	8595057604247
3323	B	28,9	23	10	8595057655874
	XX			50	8595057604254
3329	B	35,2	29	10	8595057655881
	XX			50	8595057604261
3336	B	43	36	10	8595057655898
	XX			25	8595057604278
3348	B	54,9	48	10	8595057655904
	XX			25	8595057604292

Муфта для гибких стальных труб



MAT
Al



- Муфты предназначены для соединения гибких стальных труб с помощью внутренней насечки.
- До распродажи запасов.

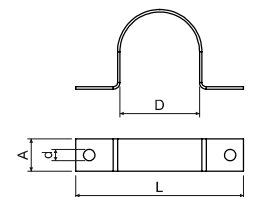
артикул	конф.	dn трубы	L		EAN
		мм	мм		
9613	XX	18,9	35	10; 540	8595057604568
9616	XX	21,4	40	10; 350	8595057604575

Хомуты двусторонние



MAT

сталь 3456210



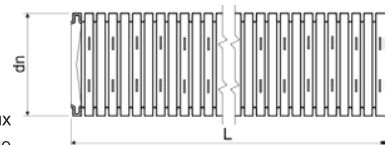
- Хомуты предназначены для крепления гибких металлических труб к основанию.

артикул	конф.	описание	D	L	a		d		EAN
			мм	мм	мм	мм	мм		
3613 A	S	оцинковка Сендзимир	18,5	40,5	10	0,8	4,3	100; 1300	8595057604629
3616 A	S		20,9	46,9				100; 1100	8595057604636
3623 A	S		28,3	55,3				100; 800	8595057604643
3629 A	S		34,5	67,5	15	1,1	5,3	50; 350	8595057604650
3636 A	S		42,2	82,2				50; 200	8595057604667
3648 A	S		54,0	95,0				50; 150	8595057604674


КОПОDREN - дренажная труба



MAT
PE



- ☑ Труба КОПОDREN используется во всех областях подземных работ, таких как водоотвод зданий, глубинные инженерные работы, при строительстве спортивных сооружений, в земледелии, в садоводстве, в дренажных системах, в случае необходимости для временного водоотвода населённых пунктов.
- ☑ Трубы отличаются малой массой и высокой химической устойчивостью.
- ☑ Конструкция трубы обеспечивает высокую гибкость. Это даёт значительные преимущества при укладке, в особенности при малом радиусе изгиба.
- ☑ Соединение труб обеспечено защёлкивающимся замком.

артикул	конф.		dn	L	EAN
			мм	м	
КОПОDREN 50	F50	черный	50	50	8595568926654
КОПОDREN 65	F50		65	50	8595568926661
КОПОDREN 80	F50		80	50	8595568926678
КОПОDREN 100	F50		100	50	8595568926685
КОПОDREN 125	F50		125,5	50	8595568926692
КОПОDREN 160	F50		159,5	50	8595568926708
КОПОDREN 200	F45		199,5	45	8595568926715

Принадлежности для дренажной трубы КОПОDREN

dn трубы мм	муфта			тройник			переходник			колено 90°		
	артикул	конф.	EAN	артикул	конф.	EAN	артикул	конф.	EAN	артикул	конф.	EAN
50	KN-S 50	FB	8595057622630	KN-T 50	FB	8595057622913	KN-R 65/50	FB	8595057622579			
65	KN-S 65	FB	8595057622647	KN-T 65	FB	8595057622920	KN-R 80/65	FB	8595057622586			
80	KN-S 80	FB	8595057622654	KN-T 80	FB	8595057622937	KN-R 100/80	FB	8595057622593	KN-K90 80	FB	8595057622869
100	KN-S 100	FB	8595057622661	KN-T 100	FB	8595057622944	KN-R 125/100	FB	8595057622609	KN-K90 100	FB	8595057622876
125,5	KN-S 125	FB	8595057622678	KN-T 125	FB	8595057622951	KN-R 160/125	FB	8595057622616	KN-K90 125	FB	8595057622883
159,5	KN-S 160	FB	8595057622685	KN-T 160	FB	8595057622968	KN-R 200/160	FB	8595057622623	KN-K90 160	FB	8595057622890
199,5	KN-S 200	FB	8595057622692	KN-T 200	FB	8595057622975				KN-K90 200	FB	8595057622906

dn трубы мм	концевая заслонка			заглушка			ответвление 45°			изгиб 90°		
	артикул	конф.	EAN	артикул	конф.	EAN	артикул	конф.	EAN	артикул	конф.	EAN
50	KN-KK 50	FB	8595057623057	KN-Z 50	FB	8595057622982	KN-OD45 50	FB	8595057622708	KN-OB90 50	FB	8595057622777
65	KN-KK 65	FB	8595057623064	KN-Z 65	FB	8595057622999	KN-OD45 65	FB	8595057622715	KN-OB90 65	FB	8595057622784
80	KN-KK 80	FB	8595057623071	KN-Z 80	FB	8595057623002	KN-OD45 80	FB	8595057622722	KN-OB90 80	FB	8595057622791
100	KN-KK 100	FB	8595057623088	KN-Z 100	FB	8595057623019	KN-OD45 100	FB	8595057622739	KN-OB90 100	FB	8595057622807
125,5	KN-KK 125	FB	8595057623095	KN-Z 125	FB	8595057623026	KN-OD45 125	FB	8595057622746			
159,5	KN-KK 160	FB	8595057623101	KN-Z 160	FB	8595057623033	KN-OD45 160	FB	8595057622753			
199,5	KN-KK 200	FB	8595057623118	KN-Z 200	FB	8595057623040	KN-OD45 200	FB	8595057622760			

☑ Все принадлежности для дренажной трубы КОПОDREN только на заказ.

Электромонтажные трубы – количество вложенного кабеля

диаметр кабеля (мм)	6	СУКУ 2 x 1,5	СУКУ 3 x 1,5	СУКУ 4 x 1,5	СУКУ 3 x 2,5	СУКУ 5 x 1,5	СУКУ 4 x 2,5	СУКУ 5 x 2,5	СУКУ 4 x 4	СУКУ 5 x 4	СУКУ 4 x 6	СУКУ 5 x 6
	8,3	8,7	9,5	10	10,3	10,9	12,3	13,2	14,4	14,4	16	
ТРУБЫ ГИБКИЕ												
XX16E - EN	1	1	1	X	X	X	X	X	X	X	X	X
XX20 - EN	2 (3)	1	1	1	1	1	1	X	X	X	X	X
XX25 - EN	4	2	2	1	1	1	1	1	1	1	1	X
XX32 - EN	8	4	4	3	3	3	2	1	1	1	1	1
XX40 - EN	13	7	6	5	5	4	4	3	3	2	2	1
XX50 - EN	21	11	10	8	7	7	6	5	4	4	4	3
XX13 - ČSN	2	1	1	1	1	1	1	X	X	X	X	X
XX16 - ČSN	3	1 (2)	1	1	1	1	1	1	1	X	X	X
XX23 - ČSN	7	4	3	3	2	2	1 (2)	1	1	1	1	1
XX29 - ČSN	11	6	5	4	4	4	3	3	2	1	1	1
XX36 - ČSN	17	9	8	7	6	6	5	4	3	3	3	2
SF16	3	1	1	1	1	1	1	1	1	X	X	X
SF20	5	3	2	1 (2)	1	1	1	1	1	1	1	1
SF25	8	4	4	3	3	3	2 (3)	1 (2)	1	1	1	1
SF32	13	7	6	5	5	5	4	3	3	2 (3)	2 (3)	1 (2)
KF 09040	13	7	6	5	5	5	4	3	3	2	2	2
KF 09050	22	11	10	9	8	7	7	5	5	4	4	3
KF 09063	35	18	17	14	13	12	11	8	7	6	6	5
KF 09075	49	25	23	19	18	17	15	12	10	8	8	7
KF 09090	74	38	35	29	27	25	22	18	15	13	13	10
KF 09110	116	60	55	46	42	39	35	28	24	20	20	16
KF 09125	153	80	73	61	55	52	46	36	32	27	27	21
KF 09160	242	127	115	97	87	82	73	58	50	42	42	34
KF 09200	401	209	191	160	144	136	121	95	83	70	70	56
ТРУБЫ ЖЕСТКИЕ												
XX16E - EN	1 (2)	1	1	1	1	1	X	X	X	X	X	X
XX20 - EN	2 (3)	1	1	1	1	1	1	1	1	X	X	X
XX25 - EN	6	3	3	2	1 (2)	1 (2)	1	1	1	1	1	1
XX32 - EN	9	5	4	4	3	3	23	2	1	1	1	1
XX40 - EN	15	8	7	6	6	5	5	4	3	3	3	1 (2)
XX50 - EN	24	13	12	10	9	8	7	6	5	4	4	3
XX63 - EN	43	22	20	17	15	14	13	10	9	7	7	6
6013 - ČSN	4	2	1 (2)	1	1	1	1	1	1	1	1	X
6016 - ČSN	2 (3)	3	3	1 (2)	1	1	1	1	1	1	1	1
6021 - ČSN	9	5	4	3	3	3	3	1 (2)	1	1	1	1
6029 - ČSN	15	8	7	6	6	5	5	4	3	3	3	2
6036 - ČSN	25	13	12	10	9	9	8	6	5	4	4	4
6042 - ČSN	34	18	16	14	12	12	10	8	7	6	6	5
6016E - EN	3	1	1	1	1	1	1	1	X	X	X	X
6020 - EN	4	2	1 (2)	1	1	1	1	1	1	1	1	X
6025 - EN	7	3	3	3	2	2	1	1	1	1	1	1
6032 - EN	11	6	5	5	4	4	3	3	2	1	1	1
6040 - EN	19	10	9	7	7	6	6	4	4	3	3	3
6050 - EN	30	15	14	12	11	10	9	7	6	5	5	4
6063 - EN	48	25	23	19	17	16	15	11	10	8	8	7
KD 09040	13	7	6	5	5	5	4	3	3	2	2	2
KD 09050	22	11	10	9	8	7	7	5	5	4	4	3
KD 09063	35	18	17	14	13	12	11	8	7	6	6	5
KD 09075	49	25	23	19	18	17	15	12	10	8	8	7
KD 09090	74	38	35	29	27	25	22	18	15	13	13	10
KD 09110	116	60	55	46	42	39	35	28	24	20	20	16
KD 09125	153	80	73	61	55	52	46	36	32	27	27	21
KD 09160	242	127	115	97	87	82	73	58	50	42	42	34
KD 09200	401	209	191	160	144	136	121	95	83	70	70	56

Данные в таблице представлены из расчета 60% заполнения внутреннего сечения труб.