

МОНТАЖНЫЕ КОРОБКИ

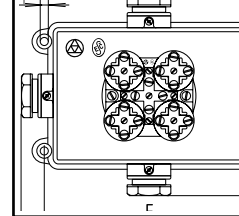
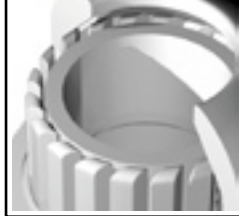
ВТУЛКИ

ВЕРСИЯ 2.0

КАТАЛОГ
ИЗДЕЛИЙ
ТЕХНИЧЕСКАЯ ЧАСТЬ

K4

Монтажные коробки. Втулки



Монтажные коробки, распределители и клеммные колодки.

Безопасность электромонтажа в жилых и промышленных зданиях в немалой степени зависит от качества использованных монтажных распределителей. В то время как большинство кабельных распределителей защищено само затухающим, галогенным PVC, монтажные коробки, доступные на рынке, изготавливаются из разных пластмассовых материалов с различной степенью само затухания. Согласно официальных статистических данных Министерства внутренних дел CP, 14 % пожаров, возникших вследствие ошибок во внутреннем распределении электроэнергии, является следствием неправильного применения монтажной коробки. В связи с этим следует тщательно придерживаться указаний производителя, касающихся пригодности применения конкретного изделия для конкретной цели.

Установка на горючих поверхностях

Наша фирма CEZ осознает всю ответственность за вашу безопасность и поэтому ею была разработана информационная система по применению монтажных коробок в различных классах строительных материалов, в зависимости от степени горения, как их классифицируют СТН 37 0823. Строительные материалы классифицируются следующим образом:

- ° Степень А: негорючие
- ° Степень В: нелегко горючие
- ° Степень С1: тяжело горючие
- ° Степень С2: средне горючие
- ° Степень С3: легкогорючие

(Подробную классификацию отдельных строительных материалов по их торговым наименованиям найдете в технической части каталога К2 Домовые розетки и выключатели.)

Система пиктограмм на каждом изделии однозначно определяет безопасный способ установки коробки в, или на различные строительные материалы. Пиктограмма с обозначением степени горения в пустом кружочке обозначает безопасность монтажа без использования теплоизоляционной прокладки, пиктограмма с полным кружочком обозначает необходимость применения теплоизоляционной прокладки, в соответствии с СТН 33 2312.

Если будете руководствоваться нашей информацией в нашем каталоге, сможете избежать осложнений и будете иметь уверенность, что наши изделия будут долго и надежно вам служить.

Использованные материалы

При изготовлении наших изделий исходим со своего многолетнего опыта и требований наших заказчиков. Мы уважаем требования к наивысшему качеству, защите окружающей среды, но также материальные ограничения. Поэтому использованные материалы содержат:

- ° Само затухающий безгалогенный полиамид б

- ° Само затухающий галогенный PVC
- ° Горючий безгалогенный полистирол
- ° Горючий переработанный агломерат (отсутствие галогена не гарантируем)

Сопrotивляемость материалов

Внешние части изделий и изоляционные части, несущие движимые части, должны быть стойкими к высокой температуре и горению. Соответствие данному требованию проверяется раскаленной проволокой, указанной в IEC 60695-2-1, что описано в технической части каталога К1 „Промышленные розетки и штепселя“. Минимальная стойкость к воздействию раскаленной проволоки 650 °C для корпусов из изоляционного материала, и 850 °C для изоляционных частей, несущих движимые части. Наши монтажные коробки подвергаем испытанию и игловым пламенем, согласно СТН EN 60692-2-2- + A1. Данная проверка имитирует воздействие небольшого пламени, которое можно возникнуть при повреждениях внутри оборудования и их имитацией позволяет определить опасность пожара.

Если в нашем каталоге или на изделии не указано иначе, значит наши монтажные коробки соответствуют обоим испытаниям.

Изделия, изготовленные из горючих материалов обозначены следующим образом:

- ° Нанехотштампован текст: „Материал не самозатухаемый“. Речь идет о коробке под штукатурку 6100-10, 640-2хх, 6400-4х) или же.
- ° Изготовлены из пластмассы оранжевого цвета и в описании изделия в каталоге имеется следующая пиктограмма



Применение монтажных коробок в различной среде

Наши монтажные коробки пригодны для основной среды, согласно СТН 33 0330. Эта среда характеризуется колебанием температур в пределах от - 10°C до + 40°C и относительной влажностью 90 %.

Новинки в предложении

Хотим обратить ваше внимание на некоторые новинки в нашем предложении.

Монтажные коробки под штукатурку Lava Line

Новая серия в количестве девяти универсальных монтажных коробок под штукатурку Lava Line. Коробки имеют квадратную или прямоугольную форму с размерами стенок от 80 мм до 200 мм.

Основные преимущества:

- ° Коробки поставляются совместно с крышками и винтами
- ° Упаковка содержит покрывающий картон как защиту от загрязнения коробки при завершении каменных работ.
- ° Большое количество монтажных отверстий на дне и

боковых стенках коробки позволяет подвод большого количества кабелей.

Распределительная коробка 6455-3х (IP 54)

Распределитель является дополнением к серии изделий „ACIDUR“, имеющих десятилетнюю традицию. Главные преимущества:

- Закрывающаяся крышка снижает время, необходимое для открытия коробки, на 90 %.
- Исполнение с винтовыми клеммами или без них (пустая коробка), пригодная для применения без винтовых клемм BS.
- В том случае, когда вам не нужна степень защищенности IP 67, распределительная коробка полностью заменит популярную модель 6455-1х/P.

Ответвительные коробки 6410 –х0 (IP 54)

Предлагаем вам абсолютную новинку отечественного производства, которая вытекает из европейского направления в реализации электрических распределителей: цельный ряд „мягких“ ответвительных коробок трех размеров с функцией соединения в системы, согласно ваших требований. Отличаются такими преимуществами:

- Закрывающиеся крышки и выводные мембраны обеспечивают степень защищенности - IP 54
- Свод крышки представляет большое внутреннее пространство для кабельных разводок.
- Приставные элементы позволяют простое присоединение систем коробок
- Большое количество мембранных выводных отверстий по всему периметру
- Отверстия для стока водного конденсата необходимо срезать с нижней стороны.

Без винтовые клеммы однополюсные

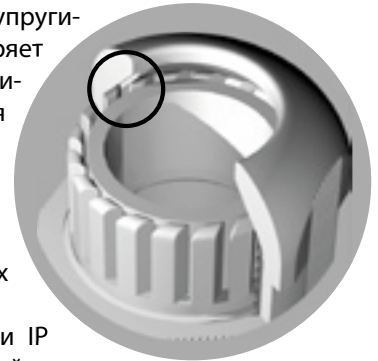
Без винтовые клеммы BS являются приятным дополнением ассортимента. Экономят ваше время и деньги.

Уплотняющие втулки с метрической резьбой

Наше предложение уплотняющих втулок в этом году было дополнено метрическим исполнением в соответствии с EN 50 262.

Закрепляющая метрическая резьба сконструирована согласно EN 60423. Метрические втулки имеют следующие параметры и преимущества:

- Конструкция втулки с упругими пластинками внедряет антивибрационную систему, которая является гарантией высокой надежности уплотнения и фиксации кабеля от самовольного ослабления даже в сложных условиях применения.
 - Степень защищенности IP 68 без уплотнительной прокладки TP-Mx на гладкой и ровной поверхности
 - Использование безгалогенного пластика и при уплотнении
 - предел температур при применении – от - 20°C до +80°C
- В настоящее время доступны размеры M20, M25, M32 и M40. При установке в отверстия без резьбы рекомендуем, чтобы отверстие в сравнении с внешним диаметром метрической резьбы на втулке было больше на 5 мм. Новинкой является и уплотнительная метрическая заглушка TZ-Mx .
















Принадлежности для электромонтажа

Последней группой новинок в нашем каталоге являются изделия для кабельные зажимы и другие мелочи, необходимые при установке электрических распределителей. А именно:

- новая серия крепежных лент, стойких к воздействию ультрафиолетового излучения
- дюбели с крепежной лентой USMPK, которые избавляют от необходимости использования металлических винтов к дюбелям
- кабельные зажимы UP
- анкерные прокладки UVC.

Мы уверены, что они вам облегчат и сделают вашу работу более эффективной и вы оцените их функциональность.

Описание символов, использованных в каталоге

	Крышка коробки		материал – термопласт
	Клеммная колодка (напр., данные ¾полюса /к-во клемм в клеммной колодке)		материал - термосет
	Втулка		материал–галогенный пластик
	Упругая втулка		материал – перераб.пластик
	Монтажный винт как дополняющая деталь		материал – резина
	Уплотняющий винт		жесткий провод 4 мм ²
	Уплотняющая заглушка		фазный провод
	Размер уплотнения		нулевой провод
	Уплотняющий столбик для пяти-полюсных клеммных коробок		защитный провод
	Установка на поверхности класса А – С3 согласно СТН 37 0823		недопустимое изготовление
	Установка на поверхности класса В – С3 согласно СТН 37 0823		материал не само затухающий
	Коробка была испытана для установки на горячую поверхность согласно СТН 37 0100		Полая стена согласно DIN VDE 0606-1
			стойкость в тесте раскаленным проводом до 850°C

Расшифровка цветовых кодов в типовом обозначении = у

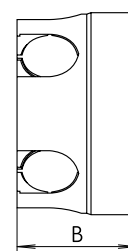
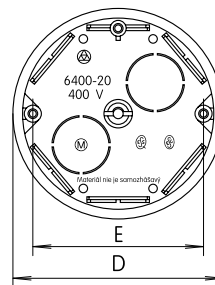
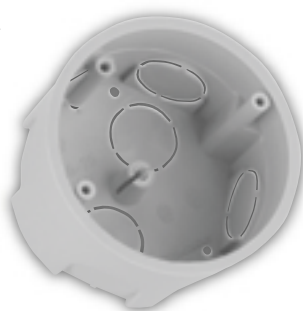
 природный цвет  серый  черный

Напряжение [V]	Монтажное отверстие	Тип	Универсальная коробка 6400 - 2xx
----------------	---------------------	-----	----------------------------------

IP 20 С крышкой



400 8xø16 6400-2xx



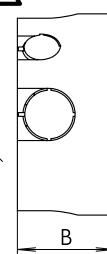
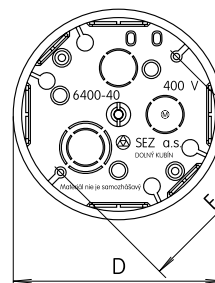
Тип			
6400-201	-	-	-
6400-211	V 082	-	-
6400-221	V 082	6303-13	-
6400-231	-	-	2x ø2,9x13

Тип \ [мм]	B	D	E
6400-2xx	42	72	60

Универсальная коробка 6400 - 4x

400 4xø16
4xø23
1xø16/23 6400-4x

IP 20 С крышкой



Тип				
6400-40	-	-	-	-
6400-41	V 120	-	-	-
6400-42	V 120	6304-20	3 ks	-
6400-43	V 120	6303-15P	-	2xø2,9x13
6400-44	V 120	-	2 ks	-
6400-45	V 120	6304-15P	-	2xø2,9x19

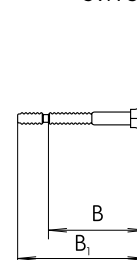
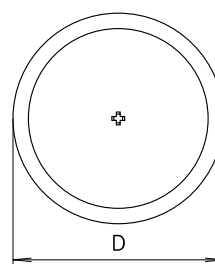
Тип \ [мм]	B	D	E
6400-4x	52	110	88

400 - V 082

Крышка к универсальной коробке V 082, V 120

400 - V 120

STN 37 0100



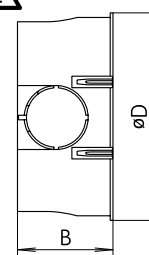
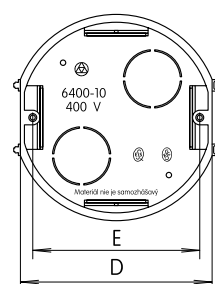
Удлинение резьбовой части крышки используется в случае монтажа в коробку, которая не заравнивается на уровне штукатурки.
При монтаже в правильно установленную коробку следует отломить удлиненную часть резьбы.



Тип \ [мм]	B	B ₁	øD
V 082	38	50	82
V 120	48	60	120

Надставительная приборная коробка 6400 - 10

400 6xø16 6400-10



Тип \ [мм]	B	D	øD	E
6400-10	32	68	71	60

Напряжение [V]	Монтажное отверстие	Тип	Универсальная коробка LAVA line Pp/t - x			
500	∅16, ∅22 2x22x32 2x22x32	Pp/t - 1	IP 40 С крышкой			
500	∅16, ∅22 2x23x32 3x28x32	Pp/t - 2				
500	∅16, ∅22 2x32x32 2x32x32	Pp/t - 3				
500	∅16, ∅22 2x32x32 3x31x32	Pp/t - 4				
500	∅16, ∅23, ∅30 3x31x40 3x31x40	Pp/t - 5				
500	∅16, ∅23, ∅30 3x30x40 4x30x40	Pp/t - 6				
500	∅16, ∅23, ∅32, ∅39 4x30x40 4x30x40	Pp/t - 7				
500	∅16, ∅23, ∅32, ∅39 4x30x40 4x40x40	Pp/t - 8				
500	∅16, ∅23, ∅32, ∅39 4x40x40 4x40x40	Pp/t - 9				

Тип \ [мм]	A	A ₁	A ₂	B	C	C ₁	C ₂
Pp/t - 1	76	80	91	52	76	80	91
Pp/t - 2	76	80	91	52	116	120	131
Pp/t - 3	96	100	111	62	96	100	111
Pp/t - 4	96	100	111	62	126	130	141
Pp/t - 5	126	130	141	70	126	130	141
Pp/t - 6	126	130	141	70	156	160	171
Pp/t - 7	156	160	171	70	156	160	171
Pp/t - 8	156	160	171	70	196	200	211
Pp/t - 9	196	200	211	70	196	200	211

Напряжение [V]	Монтажное отверстие	Жесткость стены [мм]	Тип	Коробка для установки устройств внутри полых перегородок 6400 - 31
----------------	---------------------	----------------------	-----	--

400	2x∅7 4x∅9 2x∅16	5÷30	6400-31	
-----	-----------------------	------	---------	--

Тип \ [мм]	B	B ₁	D	∅D	E
6400-31	45	31	69	71	60



Универсальная коробка для внутри полых перегородок KUP 68			
---	--	--	--

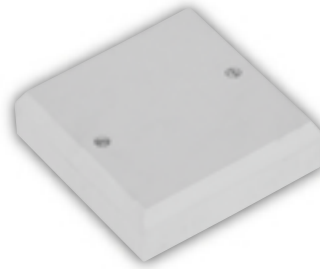
400	3x∅9/16	5÷30	KUP 68	
-----	---------	------	--------	--

Тип \ [мм]	B	∅D	∅D ₁	E
KUP 68	43,5	79	73	62

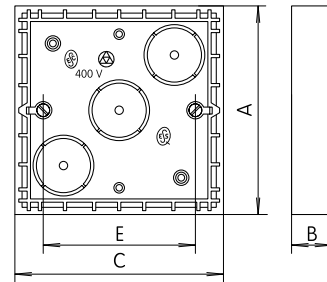
*Клемную колодку можно купить отдельно.

Напряжение [V]	Монтажное отверстие	Степень защиты	Тип	Панельная коробка 648x - 1x
----------------	---------------------	----------------	-----	-----------------------------

400	3x \varnothing 16	-	6480-10
400	3x \varnothing 16	IP 40	6481-14
Type			
6480-10	-	-	-
6481-14	6483-10	6303-13	-






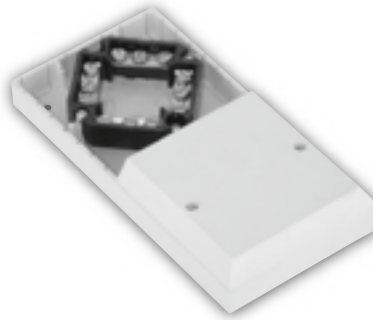
I_{макс} <16 A (A) (B) (C) (C₂) (C₃) STN 37 0100
 I_{макс} >16 A (A) (B) (C) (C₂) (C₃)



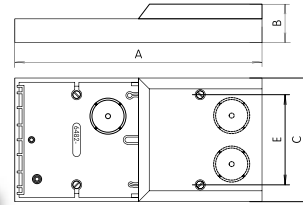
Тип \ [мм]	A	B	C	E
6480-10	82	15,5	82	60
6481-14	82	24	82	60
6481-14A	82	27,5	82	60

Напряжение [V]	Монтажное отверстие	Степень защиты	Тип	Панельная коробка 6482 - 1x
----------------	---------------------	----------------	-----	-----------------------------

400	3x \varnothing 16	-	6482-10	
400	3x \varnothing 16	-	6482-11	
400	3x \varnothing 16	IP 40	6482-14	
Type				
6482-10	-	-	-	
6482-11	6483-11	-	1x \varnothing 2,9x9,5 2x \varnothing 2,9x13	
6482-14	6483-11	6303-13	2x \varnothing 2,9x9,5	





I_{макс} <16 A (A) (B) (C) (C₂) (C₃) STN 37 0100
 I_{макс} >16 A (A) (B) (C) (C₂) (C₃)



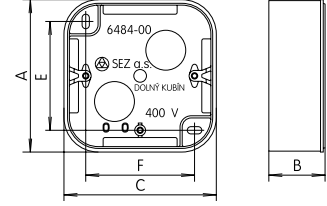
Тип \ [мм]	A	B	C	E
6482-10	164	15,5	82	60
6482-11	164	27,5	82	60
6482-14	164	27,5	82	60

Напряжение [V]	Монтажное отверстие	Степень защиты	Тип	Универсальная панельная коробка 6484 - x0
----------------	---------------------	----------------	-----	---

400	2x \varnothing 16 4x{18x13 40x16, 40x20}	-	6484-00
400	2x \varnothing 16 4x{18x13 40x16, 40x20}	-	6484-20
400	2x \varnothing 16 4x{18x13 40x16, 40x20}	IP 40	6484-30
Type			
6484-00	-	-	-
6484-20	6484-01	-	-
6484-30	6484-01	6303-13P	-


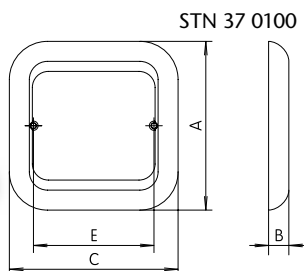


I_{макс} <16 A (A) (B) (C) (C₂) (C₃) STN 37 0100
 I_{макс} >16 A (A) (B) (C) (C₂) (C₃)



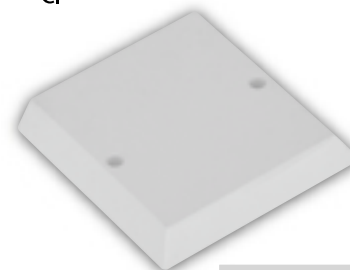
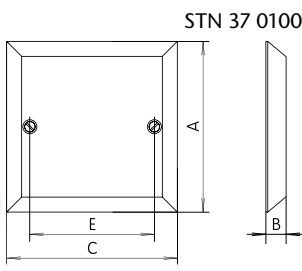
Тип \ [мм]	A	B	C	E	F
6484-00	84	30	84	60	60
6484-20	84	39	84	60	60
6484-30	84	39	84	60	60

Крышка к панельной коробке 6484-01

Тип \ [мм]	A	B	C	E
6484-01	84	9	84	60

Крышка к панельной коробке 6483-1x

Тип \ [мм]	A	B	C	E
6483-10	82	8,5	82	60
6483-11	82	12	82	60

Напряжение [V]	Монтажное отверстие	Степень уплотнения	Тип	Ответвительная коробка 6410 - 10
----------------	---------------------	--------------------	-----	----------------------------------

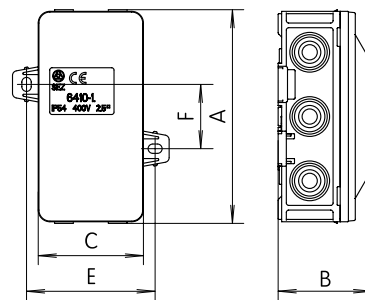
IP 54



I_{макс} <16 A (A) (B) (C₁) (C₂) (C₃) STN 37 0100
 I_{макс} >16 A (A) (B) (C₁) (C₂) (C₃)

400 С боку
 10xØ6,5
 10xØ9,5
 С низу
 2xØ5

6410-10



Тип \ [мм]	A	B	C	E	F
6410-10	90	40	45	56	27

Ответвительная коробка 6410 - 20

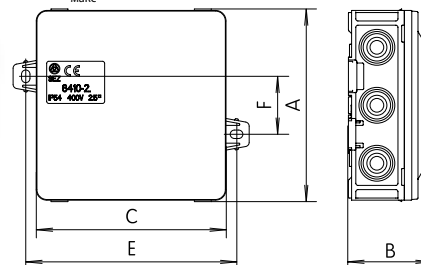
IP 54



I_{макс} <16 A (A) (B) (C₁) (C₂) (C₃) STN 37 0100
 I_{макс} >16 A (A) (B) (C₁) (C₂) (C₃)

400 С боку
 14xØ6,5
 14xØ9,5
 С низу
 4xØ5

6410-20



Тип \ [мм]	A	B	C	E	F
6410-20	90	40	90	101	27

Ответвительная коробка 6410 - 30

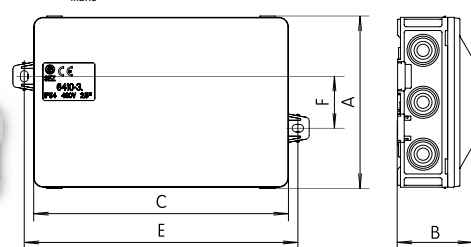
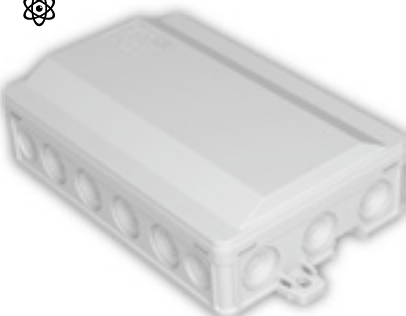
IP 54



I_{макс} <16 A (A) (B) (C₁) (C₂) (C₃) STN 37 0100
 I_{макс} >16 A (A) (B) (C₁) (C₂) (C₃)

400 С боку
 18xØ6,5
 18xØ9,5
 С низу
 4xØ5

6410-30



Тип \ [мм]	A	B	C	E	F
6410-30	90	40	135	146	27

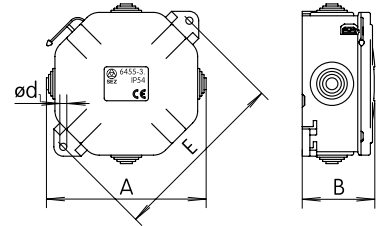
Напряжение [V] сечение [мм²] Мостики L Мостики N Мостики PE Тип **Распределительная коробка 6455 - 3x**

400	-	-	-	-	6455-30
400	□ 4	3/4	1/4	1/4	6455-31
Тип					
6455-30	-				
6455-31	4xPg16				

IP 54



I_{макс} <16 А (A) (B) (C₁) (C₂) (C₃) STN 37 0100
I_{макс} >16 А (A) (B) (C₁) (C₂) (C₃)



Тип \ [мм]	A	B	ød ₁	E
6455-30	94	42,9	4,2	105
6455-31	94	42,9	4,2	105

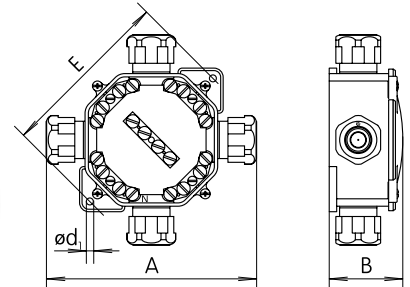
Распределительная коробка из термопласта 6455 - xxP / y 2

400	□ 4	3/4	1/4	1/4	6455-11P/y
400	□ 4	3/4	1/4	-	6455-12P/y
660	□ 6	3/4	1/4	-	6455-26P/y
660	□ 6	3/4	1/4	1/4	6455-27P/y
Тип					
6455-11P	4xPg16	8 ÷ 16			
6455-12P	4xPg16	8 ÷ 16			
6455-26P	4xPg21	9 ÷ 13, 15 ÷ 19			
6455-27P	4xPg21	9 ÷ 13, 15 ÷ 19			

IP 67



I_{макс} <16 А (A) (B) (C₁) (C₂) (C₃) STN 37 0100
I_{макс} >16 А (A) (B) (C₁) (C₂) (C₃) IEC 60670



Тип \ [мм]	A	B	ød ₁	E
6455-11P	122	44,6	4,2	105
6455-12P	122	44,6	4,2	105
6455-26P	144	67	5,3	132
6455-27P	144	67	5,3	132

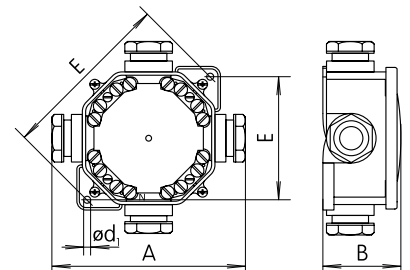
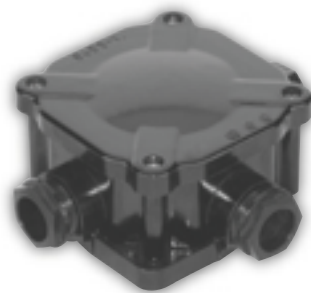
Распределительная коробка 6455 - 1x 5

400	□ 4	3/4	1/4	1/4	6455-11
400	□ 4	3/4	1/4	-	6455-12
Тип					
6455-11	3x6803-05	6813-05			
6455-12	3x6803-05	6813-05			

IP 66



I_{макс} <16 А (A) (B) (C₁) (C₂) (C₃) STN 37 0100
I_{макс} >16 А (A) (B) (C₁) (C₂) (C₃)



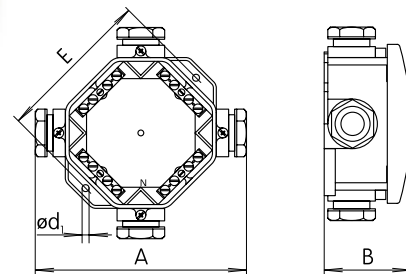
Тип \ [мм]	A	B	ød ₁	E
6455-11	124	50	4,2	112
6455-12	124	50	4,2	112

Напряжение [V]	сечение [мм ²]	Мостики L	Мостики N	Мостики PE	Тип	Распределительная коробка 6455 - 26
----------------	----------------------------	------------------	------------------	-------------------	-----	--

IP 66 

I_{макс} <16 A (A) (B) (C) (C₂) (C₃) STN 37 0100
I_{макс} >16 A (A) (B) (C) (C₂) (C₃)

500 □ 6 3/4 1/4 - 6455-26



Тип \ [мм]	A	B	ød ₁	E
6455-26	170	70	5,3	128

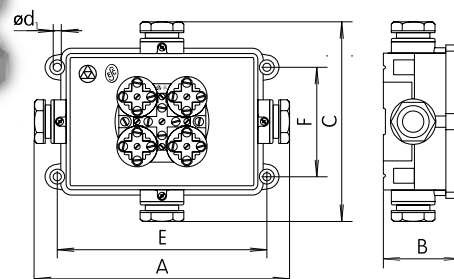
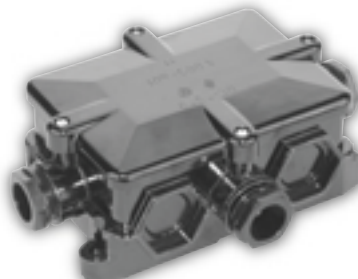
Тип		
6455-26	3x6804-05	6814-05

Напряжение [V]	сечение [мм ²]	Мостики L	Мостики N	Мостики PE	Тип	Распределительная коробка 6454 - 30
----------------	----------------------------	------------------	------------------	-------------------	-----	--

IP 66 

I_{макс} <16 A (A) (B) (C) (C₂) (C₃) STN 37 0100
I_{макс} >16 A (A) (B) (C) (C₂) (C₃)


500 □ 10 3/4 1/4 1/8 6454-30



Тип \ [мм]	A	B	C	ød ₁	E	F
6454-30	275	102	210	7	210	100

Тип		
6454-30	3x 6805-05	1x 6815-05

Напряжение [V]	сечение [мм ²]	Мостики L	Мостики N	Мостики PE	Тип	Распределительная коробка 6456 - x / y
----------------	----------------------------	------------------	------------------	-------------------	-----	---

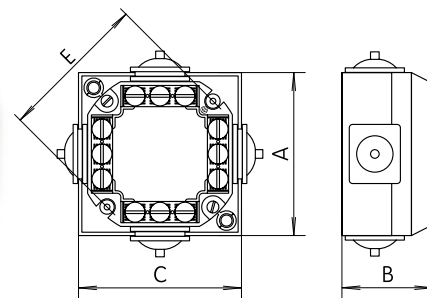
IP 43 

I_{макс} <16 A (A) (B) (C) (C₂) (C₃) STN 37 0100
I_{макс} >16 A (A) (B) (C) (C₂) (C₃)




400 - - - - 6456-0/y




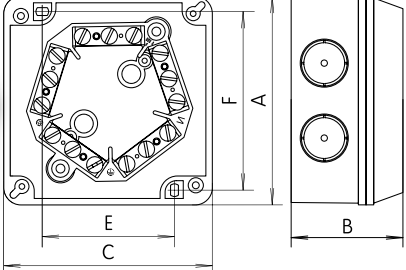














400 □ 4 3/3 1/3 - 6456-1/y

400 - - - - 6456-2/y




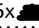





Тип \ [мм]	A	B	C	ød ₁	E
6456-0y	70	40	70	3,2	60
6456-1y	90	40	90	3,2	60
6456-2y	90	40	90	3,2	60

Тип			
6456-0/y	-	-	-
6456-1/y	4xG49	6303-13	7 ÷ 14
6456-2/y	4xG49	-	7 ÷ 14




Напряжение [V]	IP		сечение [мм²]	Тип	Распределительная коробка 6457 - 1x													
400	IP 65	6304-11	4	6457-10		  <table border="1"> <tr> <td>Тип \ [мм]</td> <td>A</td> <td>B</td> <td>C</td> <td>E</td> <td>F</td> </tr> <tr> <td>6457-1x</td> <td>89</td> <td>52,5</td> <td>89</td> <td></td> <td></td> </tr> </table>	Тип \ [мм]	A	B	C	E	F	6457-1x	89	52,5	89		
Тип \ [мм]	A	B	C	E	F													
6457-1x	89	52,5	89															
400	IP 65	6304-11	4	6457-10L														
400	IP 65	6304-11	4	6457-11														
400	IP 65	6304-11	4	6457-12														
400	IP 65	6304-11	4	6457-13														
400	IP 65	-	-	6457-14														
400	IP 54	6304-11	4	6457-14S														
400	IP 54	-	-	6457-15														
400	IP 65	-	-	6457-16														
400	IP 65	-	-	6457-17														
400	IP 65	-	-	6457-18														
400	IP 65	-	-	6457-19														
400	IP 65	-	-	6457-19L														
400	IP 65	-	-	6457-19L														
400	IP 65	-	-	6457-20														

 I_{макс} <20 A (A) (B) (C) (C₂) (C₃) STN 37 0100
 I_{макс} >20 A (A) (B) (C) (C₂) (C₃) STN 37 0650

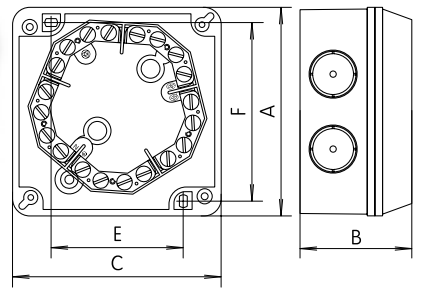
Тип	Отверстия 				Тип	Отверстия 			
	13,5	16	Pg 13,5	Pg 16		13,5	16	Pg 13,5	Pg 16
6457-10	6	-	-	-	6457-15	4	2	4	2
6457-10L	6xP21/16	-	-	-	6457-16	6	-	4	-
6457-11	4	2	4	-	6457-17	4	2	2	2
6457-12	6	-	4	-	6457-18	6	-	6	-
6457-13	4	2	2	2	6457-19	6	-	-	-
6457-14	-	-	-	6x 	6457-19L	6	-	-	-
6457-14S	-	-	-	6x 					

Type	Openings 			
	16	21	Pg 16	Pg 21
6457-20	6xP21/16	-	-	-
6457-21	6xP21/16	-	6	-
6457-22	6xP21/16	-	4	2
6457-23	6xP21/16	-	4	-
6457-24	-	-	-	6x 
6457-24S	-	-	-	6x 

Распределительная коробка 6457 - 2x





Type	Openings 			
	16	21	Pg 16	Pg 21
6457-20	6xP21/16	-	-	-
6457-21	6xP21/16	-	6	-
6457-22	6xP21/16	-	4	2
6457-23	6xP21/16	-	4	-
6457-24	-	-	-	6x 
6457-24S	-	-	-	6x 

 I_{макс} <40 A (A) (B) (C) (C₂) (C₃) STN 37 0100
 I_{макс} >40 A (A) (B) (C) (C₂) (C₃) STN 37 0650



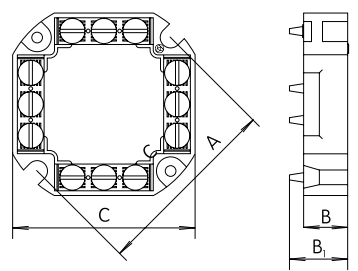
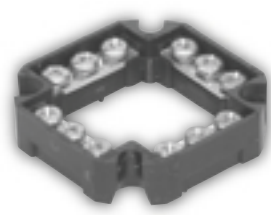
Тип \ [мм]	A	B	C	E	F
6457-2x	111	66	111		

Клемная колодка-четырёхполюсная 6303 - 1x, 6303 - 1xP

Напряжение [V]	сечение [мм²]	Количество мостиков контактов на 1 мостике			Материал	Тип
		L	N	PE		
400	4	3/3	1/3	-		6303-13
400	4	3/3	1/3	-		6303-13P
500	4	3/4	1/4	-		6303-15
500	4	3/4	1/4	-		6303-15P

IP 00

EN 60 999 EN 60 998-1
STN 37 0650 EN 60 998-2



Тип \ [мм]	A	B	B ₁	C
6303-13	60	14	19	58
6303-13P	60	14	18,5	58
6303-15	86	16,5	16,5	86
6303-15P	86	16	16	86

Клемные колодки 6303-1x пригодные для использования в распределительных коробках 6456-1/у, 6481-1x, 6482-1x а также в Универсальных коробках 6400-2x.

Напряжение [V]	сечение [мм ²]	Количество мостиков контактов на 1 мостике			Тип	Клемная колодка-четырёхполюсная	6304 - 1x
		L	N	PE			

660	4	3/3	1/3	1/3	-	6304-10
-----	---	-----	-----	-----	---	---------

660	4	3/3	1/3	1/3	2+2	6304-11
-----	---	-----	-----	-----	-----	---------

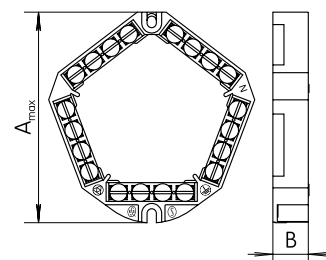
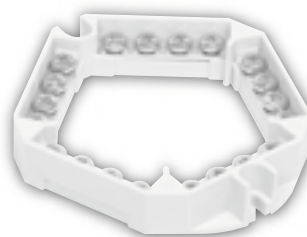
660	4	3/4	1/4	1/4	-	6304-15
-----	---	-----	-----	-----	---	---------

Клемные колодки 6304-1x пригодные для использования в распределительных коробках 6457-1x

IP 00



STN 37 0650



Тип \ [мм]	A _{макс}	B
6304-10	82,5	14
6304-11	82,5	36 с опорой
6304-15	95	16

Клемная колодка-четырёхполюсная 6304 - 2x

6304 - 2x

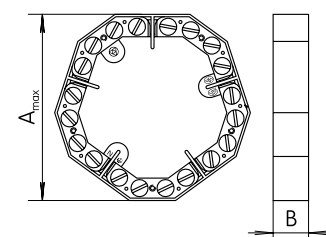
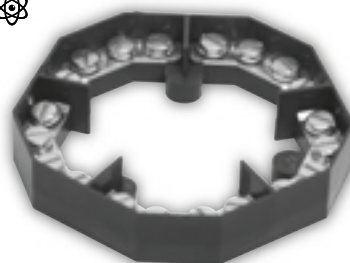
660	6	3/4	1/4	1/4	-	6304-20
-----	---	-----	-----	-----	---	---------

660	6	3/4	1/4	1/4	3	6304-21
-----	---	-----	-----	-----	---	---------

IP 00



STN 37 0650



Тип \ [мм]	A _{макс}	B
6304-20	99	18
6304-21	99	48 с опорой

Клемные колодки 6304-2x пригодные для использования в распределительных коробках 6457-2x а также в Универсальных коробках 6400-4x

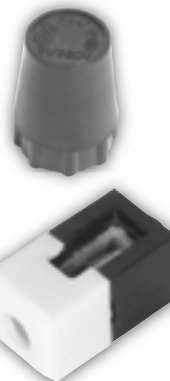
Напряжение [V]	Ток [A]	сечение [мм ²]	Длина провода без изоляции [мм]	Тип	Соединительная втулка однополюсная 6100 - xx	
					6100 - 04	6100 - 15

400	-	3x1÷2,5	14	6100-04
-----	---	---------	----	---------

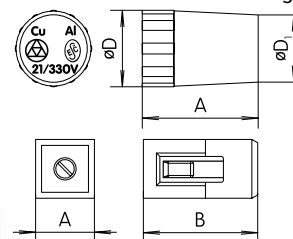
400	-	3x1,5÷4	16	6100-15
-----	---	---------	----	---------

400	-	3x6÷16	17	6100-44
-----	---	--------	----	---------

IP 10



STN 37 0720



Тип \ [мм]	A	B	øD	øD ₁
6100-04	20,5	-	14	13
6100-15	25	-	18	14,5
6100-44	19	35	-	-

450	17	5x0,75÷1,5	11±1	BS 1/5
-----	----	------------	------	--------

450	17	8x0,75÷1,5	11±1	BS 1/8
-----	----	------------	------	--------

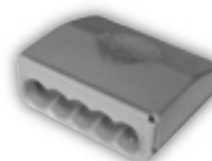
450	24	2x0,75÷2,5	11±1	BS 2/2
-----	----	------------	------	--------

450	24	3x0,75÷2,5	11±1	BS 2/3
-----	----	------------	------	--------

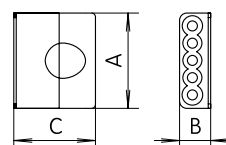
450	24	5x0,75÷2,5	11±1	BS 2/5
-----	----	------------	------	--------

450	24	8x0,75÷2,5	11±1	BS 2/8
-----	----	------------	------	--------

IP 40



ČSN EN 60 998-2-2: 97



Тип \ [мм]	A	B	C
BS 1/5	17,5	7,8	18
BS 1/8	26,2	7,8	18
BS 2/2	10,7	8,6	18,6
BS 2/3	14,3	8,6	18,6
BS 2/5	21,5	8,6	18,6
BS 2/8	32,3	8,6	18,6

Размер втулки	Степень уплотнения [мм ²]	Размер гаечного ключа	Тип	Уплотняющая втулка с гайкой TV-Mx / y	2 5
M20x1,5	8 ÷ 12	24	TV-M20/y		
M25x1,5	10 ÷ 16	30	TV-M25/y		
M32x1,5	12 ÷ 20	36	TV-M32/y		
M40x1,5	16 ÷ 26	46	TV-M40/y		

IP 68 без прокладки TP-Mx

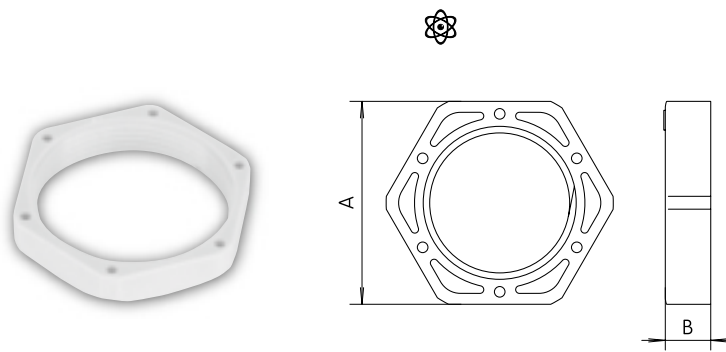
EN 50 262

Тип \ [мм]	Резьба	L	L _{min}	L _{max}	øD	Монтажное отверстие
TV-M20	M20x1,5	10	25	30	26,5	20,5
TV-M25	M25x1,5	10	30	37,5	33	25,5
TV-M32	M32x1,5	12	35	45	40	32,5
TV-M40	M40x1,5	12	40	50	51	40,5

Уплотняющая гайка UM - Mx / y

2 5

EN 60 423

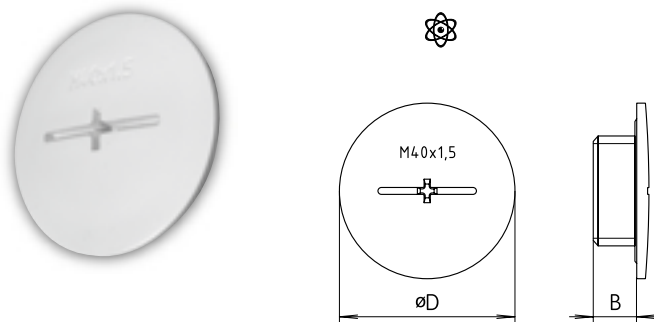


Тип \ [мм]	A	B	Резьба	M _{к Натяжная}
UM-M20	27	6	M20x1,5	5
UM-M25	34	6	M25x1,5	7,5
UM-M32	41	7	M32x1,5	10
UM-M40	50	7	M40x1,5	10

Уплотняющая заглушка с гайкой TZ - Mx

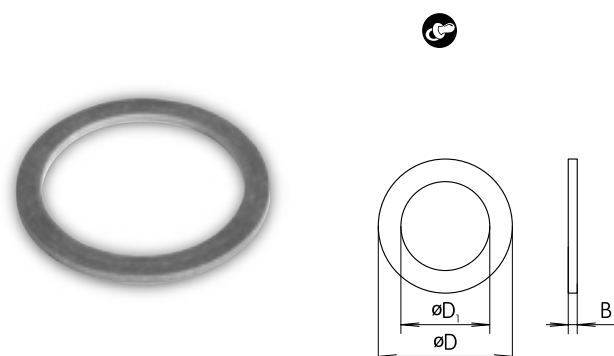
IP 67 с прокладкой TP-Mx
IP 54 без прокладки TP-Mx

EN 60 423

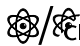


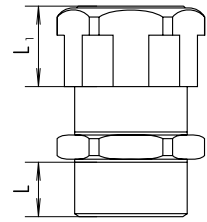
Тип \ [мм]	B	øD	M
TZ-M20	10	26,5	M20x1,5
TZ-M25	10	33	M25x1,5
TZ-M32	12	40	M32x1,5
TZ-M40	12	51	M40x1,5

Уплотняющая прокладка с гайкой TP - Mx



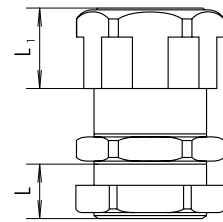
Тип \ [мм]	øD	øD ₁	B
TP-M20	25	20	1,5
TP-M25	31	25	1,5
TP-M32	38	32	2
TP-M40	48	40	2

Размер втулки	Степень уплотнения [мм ²]	Размер гаечного ключа	Тип	Уплотняющая втулка TV x / y	2 5
Pg 7	3,5 ÷ 6,5	16	TV 7/y	IP 67 с прокладкой TP x IP 66 без прокладки TP x	DIN VDE 0619 STN 37 0181
Pg 9	5 ÷ 8,5	19	TV 9/y	 Уплотнено	
Pg 11	5,5 ÷ 9	22	TV 11/y		
Pg 13,5	8 ÷ 12	24	TV 13/y		
Pg 16	8 ÷ 12 12 ÷ 16	27	TV 16/y		
Pg 21	9 ÷ 13 15 ÷ 19	32	TV 21/y		
Pg 29	15 ÷ 19 21 ÷ 25	41	TV 29/y		
Pg 36	20 ÷ 24 29 ÷ 34	55	TV 36/y		



Тип \ [мм]	Резьба	L	L ₁	Монтажное отверстие
TV 7	Pg7	7,5	9,5	13
TV 9	Pg9	9	11	15,7
TV 11	Pg11	10	13,5	19,1
TV 13	Pg13	12,5	15,5	20,9
TV 16	Pg16	13,5	17,5	23
TV 21	Pg21	14	20,5	29
TV 29	Pg29	15,5	23	37,5
TV 36	Pg36	18	27	47,5

Размер втулки	Степень уплотнения [мм ²]	Размер гаечного ключа	Тип	Уплотняющая втулка с уплотняющей гайкой TVM x / y	2 5
Pg 7	3,5 ÷ 6,5	16	TVM 7/y	IP 67 с прокладкой TP x IP 66 без прокладки TP x	DIN VDE 0619 STN 37 0181
Pg 9	5 ÷ 8,5	19	TVM 9/y	 Уплотнено	
Pg 11	5,5 ÷ 9	22	TVM 11/y		
Pg 13,5	8 ÷ 12	24	TVM 13/y		
Pg 16	8 ÷ 12 12 ÷ 16	27	TVM 16/y		
Pg 21	9 ÷ 13 15 ÷ 19	32	TVM 21/y		
Pg 29	15 ÷ 19 21 ÷ 25	41	TVM 29/y		
Pg 36	20 ÷ 24 29 ÷ 34	55	TVM 36/y		



Тип \ [мм]	Резьба	L	L ₁	Монтажное отверстие
TVM 7	Pg7	7,5	9,5	13
TVM 9	Pg9	9	11	15,7
TVM 11	Pg11	10	13,5	19,1
TVM 13	Pg13	12,5	15,5	20,9
TVM 16	Pg16	13,5	17,5	23
TVM 21	Pg21	14	20,5	29
TVM 29	Pg29	15,5	23	37,5
TVM 36	Pg36	18	27	47,5

Уплотняющая прокладка TP x				Уплотняющая гайка UM x / y																																																																
																																																																				
	<table border="1"> <thead> <tr> <th>Тип \ [мм]</th> <th>øD</th> <th>øD₁</th> <th>B</th> </tr> </thead> <tbody> <tr> <td>TP 7</td> <td>15,5</td> <td>12,5</td> <td>1,5</td> </tr> <tr> <td>TP 9</td> <td>19</td> <td>15,5</td> <td>1,5</td> </tr> <tr> <td>TP 11</td> <td>22</td> <td>18,9</td> <td>1,5</td> </tr> <tr> <td>TP 13</td> <td>26</td> <td>19,3</td> <td>1,5</td> </tr> <tr> <td>TP 16</td> <td>28</td> <td>21,4</td> <td>1,5</td> </tr> <tr> <td>TP 21</td> <td>35</td> <td>27</td> <td>2</td> </tr> <tr> <td>TP 29</td> <td>45</td> <td>35,7</td> <td>2</td> </tr> <tr> <td>TP 36</td> <td>54</td> <td>45,7</td> <td>2</td> </tr> </tbody> </table>	Тип \ [мм]	øD	øD ₁	B	TP 7	15,5	12,5	1,5	TP 9	19	15,5	1,5	TP 11	22	18,9	1,5	TP 13	26	19,3	1,5	TP 16	28	21,4	1,5	TP 21	35	27	2	TP 29	45	35,7	2	TP 36	54	45,7	2			<table border="1"> <thead> <tr> <th>Тип \ [мм]</th> <th>A</th> <th>B</th> </tr> </thead> <tbody> <tr> <td>UM 7</td> <td>16</td> <td>3,5</td> </tr> <tr> <td>UM 9</td> <td>19</td> <td>3,5</td> </tr> <tr> <td>UM 11</td> <td>22</td> <td>4,5</td> </tr> <tr> <td>UM 13</td> <td>24</td> <td>5</td> </tr> <tr> <td>UM 16</td> <td>27</td> <td>6</td> </tr> <tr> <td>UM 21</td> <td>32</td> <td>7</td> </tr> <tr> <td>UM 29</td> <td>41</td> <td>8</td> </tr> <tr> <td>UM 36</td> <td>55</td> <td>9</td> </tr> </tbody> </table>	Тип \ [мм]	A	B	UM 7	16	3,5	UM 9	19	3,5	UM 11	22	4,5	UM 13	24	5	UM 16	27	6	UM 21	32	7	UM 29	41	8	UM 36	55	9	
Тип \ [мм]	øD	øD ₁	B																																																																	
TP 7	15,5	12,5	1,5																																																																	
TP 9	19	15,5	1,5																																																																	
TP 11	22	18,9	1,5																																																																	
TP 13	26	19,3	1,5																																																																	
TP 16	28	21,4	1,5																																																																	
TP 21	35	27	2																																																																	
TP 29	45	35,7	2																																																																	
TP 36	54	45,7	2																																																																	
Тип \ [мм]	A	B																																																																		
UM 7	16	3,5																																																																		
UM 9	19	3,5																																																																		
UM 11	22	4,5																																																																		
UM 13	24	5																																																																		
UM 16	27	6																																																																		
UM 21	32	7																																																																		
UM 29	41	8																																																																		
UM 36	55	9																																																																		

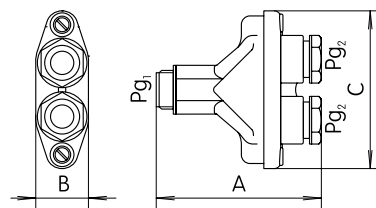
Сдвоенные уплотнительные клеммы 662x - x / D

IP 67

STN 37 0181

Сдвоенные уплотнительные клеммы 6623-26/12 пригодные для использования в распределительных коробках 6455-1х.

Тип 6623-26P/D пригодный для использования в распределительных коробках 6455-1хP/y.



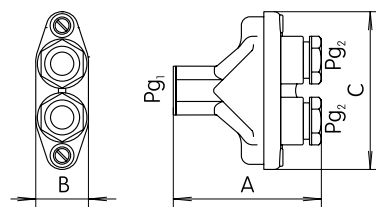
Тип \ [мм]	A	B	C	Pg ₁	Pg ₂
6623-26/12	90	34	90	P16	P13,5
6624-35/12	128	46	140	P21	P16
6624-45/16	128	46	140	P21	P21

Сдвоенные уплотнительные клеммы 6623 - 26P / D

IP 67

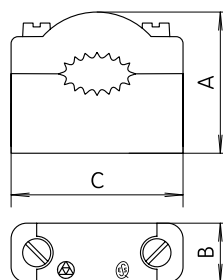
STN 37 0181

Тип 6623-26P/D пригодный для использования в распределительных коробках 6455-1хP/y.



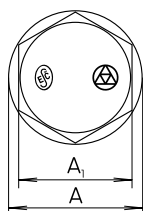
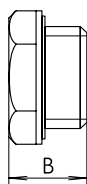
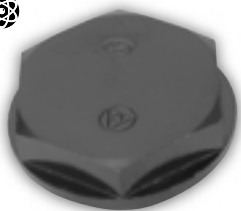
Тип \ [мм]	A	B	C	Pg ₁	Pg ₂
6623-26P/8	90	34	90	P16	P13,5/8
6623-26P/10	90	34	90	P16	P13,5/10
6623-26P/12	90	34	90	P16	P13,5/12

Кабельный зажим 670x - 00



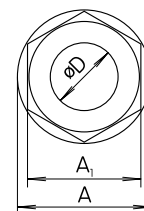
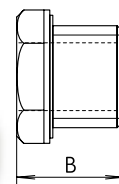
Тип \ [мм]	A	B	C	Диаметр провода
6700-00	22	12	32	8 ÷ 17
6701-00	30	15	44	17 ÷ 25

Уплотняющая заглушка 681x - 05



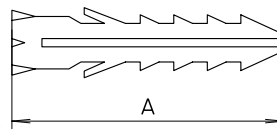
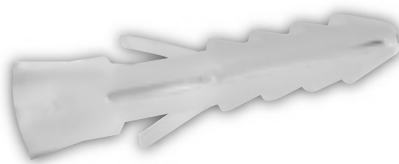
Тип \ [мм]	A	A ₁	B	Pg
6813-05	27,7	24	15	P16
6814-05	34,6	30	16	P21
6815-05	47,3	41	19	P29

Уплотняющая гайка 680x - 05



Тип \ [мм]	A	A ₁	B	∅D	Pg
6802-05	25,4	22	16		P13,5
6803-05	27,7	24	18		P16
6804-05	34,6	30			P21
6805-05	47,3	41	26		P29
6806-05	57,7	50	32		P36

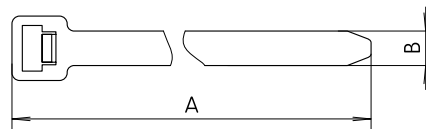
Дюбель Нх



Тип \ [мм]	A	∅ отверстие	∅ Шуруп	Длина Шурупа
H6	30	6	2 ÷ 4	15 ÷ 30
H8	40	8	3 ÷ 5	20 ÷ 40
H10	50	10	4 ÷ 6	25 ÷ 50

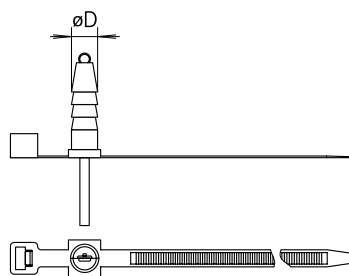
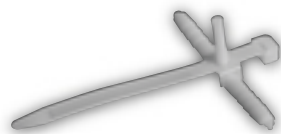
Крепежные ленты TKUV a/b/y

05



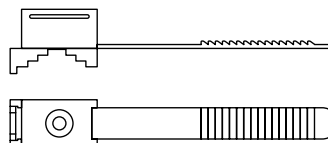
Тип \ [мм]	A	B	Усилие затяжки [kg]	Диаметр пучка макс [мм]
TKUV 8/3/y	75	2,5	6	15
TKUV 9/3/y	88	2,5	8	18
TKUV 10/3/y	98	2,5	8	20
TKUV 12/8/y	120	7,8	8	25
TKUV 13/3/y	135	2,6	8	35
TKUV 14/3,6/y	140	3,6	13	33
TKUV 16/3/y	160	2,6	8	40
TKUV 18/5/y	180	4,8	22	45
TKUV 18/8/y	180	7,8	54	45
TKUV 20/3,6/y	200	3,6	13	55
TKUV 20/3/y	200	2,6	8	50
TKUV 20/5/y	200	4,8	22	50
TKUV 20/8/y	200	7,8	54	51
TKUV 23/13/y	230	12,6	110	50
TKUV 24/8/y	240	7,8	54	68
TKUV 24/5/y	240	4,8	22	68
TKUV 28/3,6/y	280	3,6	13	80
TKUV 28/5/y	280	4,8	22	76
TKUV 28/8/y	280	7,8	54	76
TKUV 36/3,6/y	360	3,6	13	103
TKUV 37/5/y	360	4,8	22	102
TKUV 37/8/y	360	7,8	54	102
TKUV 38/5/y	380	4,8	22	110
TKUV 43/5/y	430	4,8	22	115
TKUV 43/9/y	430	9	77	120
TKUV 45/8/y	450	7,8	54	130
TKUV 50/13/y	500	12,6	110	140
TKUV 50/8/y	500	7,8	54	145
TKUV 54/8/y	540	7,8	54	164
TKUV 55/9/y	550	9	77	160
TKUV 71/8/y	710	7,8	54	190
TKUV 73/13/y	730	12,6	110	200
TKUV 78/9/y	780	9	77	235
TKUV 83/13/y	830	12,6	110	230
TKUV 100/13/y	1000	12,6	110	300

Забивной дюбель с крепежной лентой USMPK



Тип \ [мм]	$\varnothing D$
USMPK - 6	6
USMPK - 8	8
USMPK - 10	10

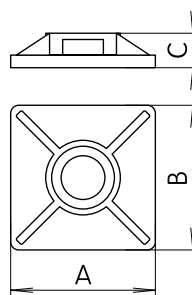
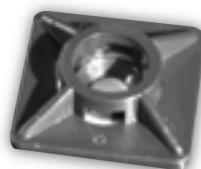
Кабельный зажим UP



Тип \ [мм]	rozsah upnutia
UP - 22	22
UP - 30	30

Крепежная прокладка VCU ахс/у

05



Тип \ [мм]	A	B	C
VCU 19×19	19	19	3,5
VCU 29×29	29	29	6